

**ZARZĄDZENIE NR 336/18**  
**WÓJTA GMINY BIESIEKIERZ**  
z dnia 5 lutego 2018 r.

**w sprawie przeprowadzenia konsultacji z mieszkańcami gminy Biesiekierz**

Na podstawie art. 5a ustawy z dnia 8 marca 1990 r. o samorządzie gminnym (Dz. U. z 2017 r. poz. 1875 ze zm.) oraz § 6 ust 1 Uchwały Nr VI/41/11 Rady Gminy w Biesiekierzu z dnia 27 maja 2011 r. w sprawie określenia zasad i trybu przeprowadzenia konsultacji społecznych z mieszkańcami gminy Biesiekierz (Dz. Urz. Woj. Zachodniopomorskiego z 2011 r. Nr 76, poz. 1411 ze zm.) zmienionej Uchwałą Nr XIII/95/15 Rady Gminy w Biesiekierzu z dnia 22 października 2015r. ( Dz.Urz. Woj. Zachodniopomorskiego z 2015r. poz.4517) na wniosek Wójta Gminy Biesiekierz zarządza się, co następuje:

**§ 1.** 1. Postanawia się przeprowadzić konsultacje lokalne z mieszkańcami Gminy Biesiekierz zamieszkałymi na terenie miejscowości **Stare Bielice, Tatów i Nowe Bielice** w sprawie zmiany granic administracyjnych sołectwa Stare Bielice w obrębie Tatów polegającej na wyłączeniu obszaru położonego w obrębie Tatów o numerach działek: **59/2, 59/3, 63, 64, 65/1** o łącznej powierzchni **15.9300 ha** i włączeniu do obrębu ewidencyjnego Nowe Bielice zgodnie z mapką graficzną stanowiącą załącznik nr 1 do zarządzenia .

2. Celem konsultacji jest poznanie opinii mieszkańców o proponowanych zmianach granic administracyjnych sołectwa Stare Bielice i sołectwa Nowe Bielice.

**§ 2.** Przedmiotem konsultacji jest poinformowanie mieszkańców o podejmowanych działaniach.

**§ 3.** 1. Konsultacje zostaną przeprowadzone w dniu **2 marca 2018r. o godz. 17:00** w ramach bezpośredniego spotkania z mieszkańcami miejscowości Stare Bielice i Tatów (zebranie wiejskie) i w dniu **3 marca 2018r. o godz. 17:00** w ramach bezpośredniego spotkania z mieszkańcami miejscowości Nowe Bielice (zebranie wiejskie) poprzez badanie ankietowe umożliwiające wyrażenie opinii.

2. Ustala się wzór karty ankietowej w sprawie przeprowadzenia konsultacji z mieszkańcami Starych i Nowych Bielic – załącznik nr 2 i nr 3 do zarządzenia.

**§ 4.** Ustala się następujący tryb przeprowadzenia konsultacji w sprawie określonej § 1 niniejszego zarządzenia, mieszkańcy miejscowości Stare Bielice, Tatów i Nowe Bielice będą poinformowani o konsultacjach niezwłocznie po wejściu w życie niniejszego zarządzenia poprzez:

- a) publikację na stronie BIP Gminy Biesiekierz informacji w sprawie przeprowadzenia konsultacji,
- b) umieszczenia informacji na tablicy ogłoszeń w Urzędzie Gminy w Biesiekierzu oraz sołeckich w Starych Bielicach, Tatowie i Nowych Bielicach,
- c) wyłożenie informacji w sklepach, u sołtysa i radnych sołectwa Stare Bielice i sołectwa Nowe Bielice.

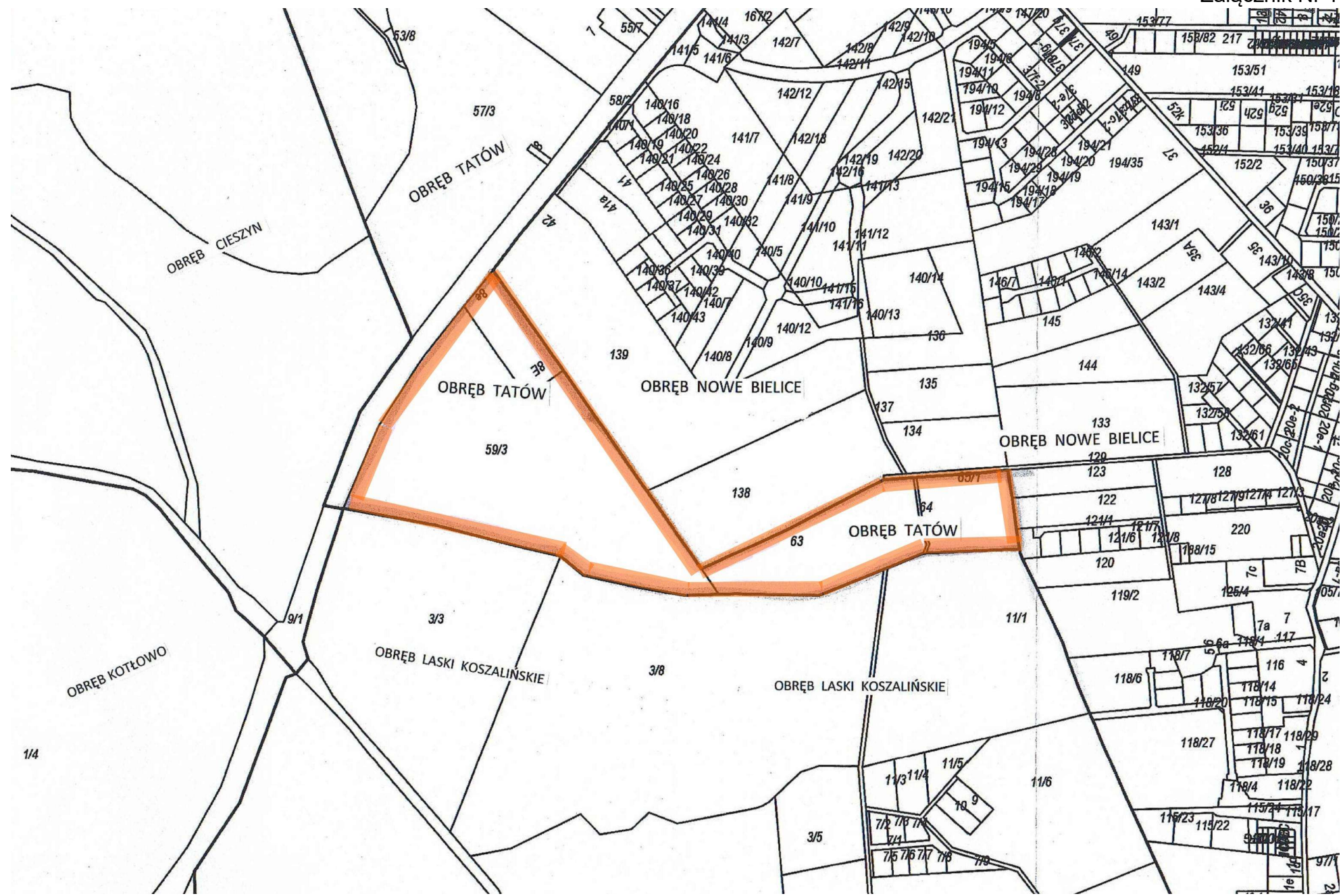
**§ 5.** Konsultacje uważa się za skuteczne bez względu na liczbę mieszkańców biorących udział w konsultacjach.

**§ 6.** Odpowiedzialnym za prawidłowy przebieg konsultacji jest Sekretarz Gminy Biesiekierz.

**§ 7.** Wyniki konsultacji w postaci sporządzenia protokołu analizy z przeprowadzonych ankiet, podane zostaną do publicznej wiadomości poprzez wywieszenie na tablicy ogłoszeń Urzędu Gminy w Biesiekierzu oraz zamieszczenie na stronie BIP Urzędu Gminy Biesiekierz.

**§ 8.** Zarządzenie wchodzi w życie z dniem podjęcia.

Wójt Gminy Biesiekierz  
/-/ Andrzej Leśniewicz



## ANKIETA KONSULTACYJNA

w sprawie zmiany granic administracyjnych sołectwa Stare Bielice w obrębie Tatów

.....

Imię i nazwisko

.....

adres zamieszkania

Czy zgadza się Pan/Pani z proponowaną zmianą granic administracyjnych sołectwa Stare Bielice w obrębie Tatów polegającą na wyłączeniu z sołectwa Stare Bielice obszaru położonego w obrębie Tatów o numerach działek: **59/2, 59/3, 63, 64, 65/1** o łącznej powierzchni **15.9300 ha** i włączeniu w/w obszaru do obrębu ewidencyjnego Nowe Bielice:

Jestem za	
Jestem przeciw	

Wyrażenie opinii polega na umieszczeniu w odpowiedniej rubryce znaku „X”

Uwagi:

.....  
.....  
.....  
.....

.....

Podpis

## ANKIETA KONSULTACYJNA

w sprawie zmiany granic administracyjnych sołectwa Nowe Bielice

.....  
Imię i nazwisko

.....  
adres zamieszkania

Czy zgadza się Pan/Pani z proponowaną zmianą granic administracyjnych sołectwa Nowe Bielice polegającą na włączeniu do obrębu ewidencyjnego Nowe Bielice obszaru położonego w obrębie Tatów o numerach działek: **59/2, 59/3, 63, 64, 65/1** o łącznej powierzchni **15.9300 ha**:

Jestem za	
Jestem przeciw	

Wyrażenie opinii polega na umieszczeniu w odpowiedniej rubryce znaku „X”

Uwagi:

.....  
.....  
.....  
.....

.....  
Podpis