

**ZARZĄDZENIE NR 335/18**  
**WÓJTA GMINY BIESIEKIERZ**  
z dnia 5 lutego 2018 r.

**w sprawie przeprowadzenia konsultacji z mieszkańcami gminy Biesiekierz**

Na podstawie art. 5a ustawy z dnia 8 marca 1990 r. o samorządzie gminnym (Dz. U. z 2017 r. poz. 1875 ze zm.) oraz § 6 ust 1 Uchwały Nr VI/41/11 Rady Gminy w Biesiekierzu z dnia 27 maja 2011 r. w sprawie określenia zasad i trybu przeprowadzenia konsultacji społecznych z mieszkańcami gminy Biesiekierz (Dz. Urz. Woj. Zachodniopomorskiego z 2011 r. Nr 76, poz. 1411 ze zm.) zmienionej Uchwałą Nr XIII/95/15 Rady Gminy w Biesiekierzu z dnia 22 października 2015r. ( Dz.Urz. Woj. Zachodniopomorskiego z 2015r. poz.4517) na wniosek Wójta Gminy Biesiekierz zarządza się, co następuje:

**§ 1.** Postanawia się przeprowadzić konsultacje lokalne z mieszkańcami Gminy Biesiekierz zamieszkałymi na terenie miejscowości **Stare Bielice i Nowe Bielice** w sprawie zmiany granic administracyjnych sołectwa Stare Bielice i Nowe Bielice polegającej na wyłączeniu obszaru położonego w obrębie Stare Bielice o numerach działek: 245/6, 245/78, 245/79, 245/80, 245/81, 245/82, 245/83, 245/90, 245/91, 245/92, 245/93, 245/94, 245/95, 245/96, 245/97, 245/162, 245/163, 245/172, 245/185, 245/186, 245/187, 245/188, 245/189, 245/190, 245/191, 245/192, 245/193, 245/194, 245/195, 245/196, 245/197, 245/198, 245/199, 245/200, 310/1, 310/2, 357/1, 357/3, 357/4, 357/5, 357/6, 357/7 o łącznej powierzchni **12.3639 ha** i włączeniu do obrębu ewidencyjnego Nowe Bielice zgodnie z mapką graficzną stanowiącą załącznik nr 1 do zarządzenia .

2. Celem konsultacji jest poznanie opinii mieszkańców o proponowanych zmianach granic administracyjnych sołectwa Stare Bielice i Nowe Bielice.

**§ 2.** Przedmiotem konsultacji jest poinformowanie mieszkańców o podejmowanych działaniach.

**§ 3.** 1. Konsultacje zostaną przeprowadzone **w dniu 2 marca 2018r. o godz. 17:00** w ramach bezpośredniego spotkania z mieszkańcami miejscowości Stare Bielice (zebranie wiejskie) i w dniu **3 marca 2018r. o godz. 17:00** w ramach bezpośredniego spotkania z mieszkańcami miejscowości Nowe Bielice (zebranie wiejskie) poprzez badanie ankietowe umożliwiające wyrażenie opinii.

2. Ustala się wzór karty ankietowej w sprawie przeprowadzenia konsultacji z mieszkańcami Starych i Nowych Bielic – załącznik nr 2 i nr 3 do zarządzenia.

**§ 4.** Ustala się następujący tryb przeprowadzenia konsultacji w sprawie określonej § 1 niniejszego zarządzenia, mieszkańcy miejscowości Stare Bielice i Nowe Bielice będą poinformowani o konsultacjach niezwłocznie po wejściu w życie niniejszego zarządzenia poprzez:

- a) publikację na stronie BIP Gminy Biesiekierz informacji w sprawie przeprowadzenia konsultacji,
- b) umieszczenia informacji na tablicy ogłoszeń w Urzędzie Gminy w Biesiekierzu oraz sołeckich w Starych Bielicach i Nowych Bielicach,
- c) wyłożenie informacji w sklepach, u sołtysa i radnych sołectwa Stare Bielice i Nowe Bielice.

**§ 5.** Konsultacje uważa się za skuteczne bez względu na liczbę mieszkańców biorących udział w konsultacjach.

**§ 6.** Odpowiedzialnym za prawidłowy przebieg konsultacji jest Sekretarz Gminy Biesiekierz.

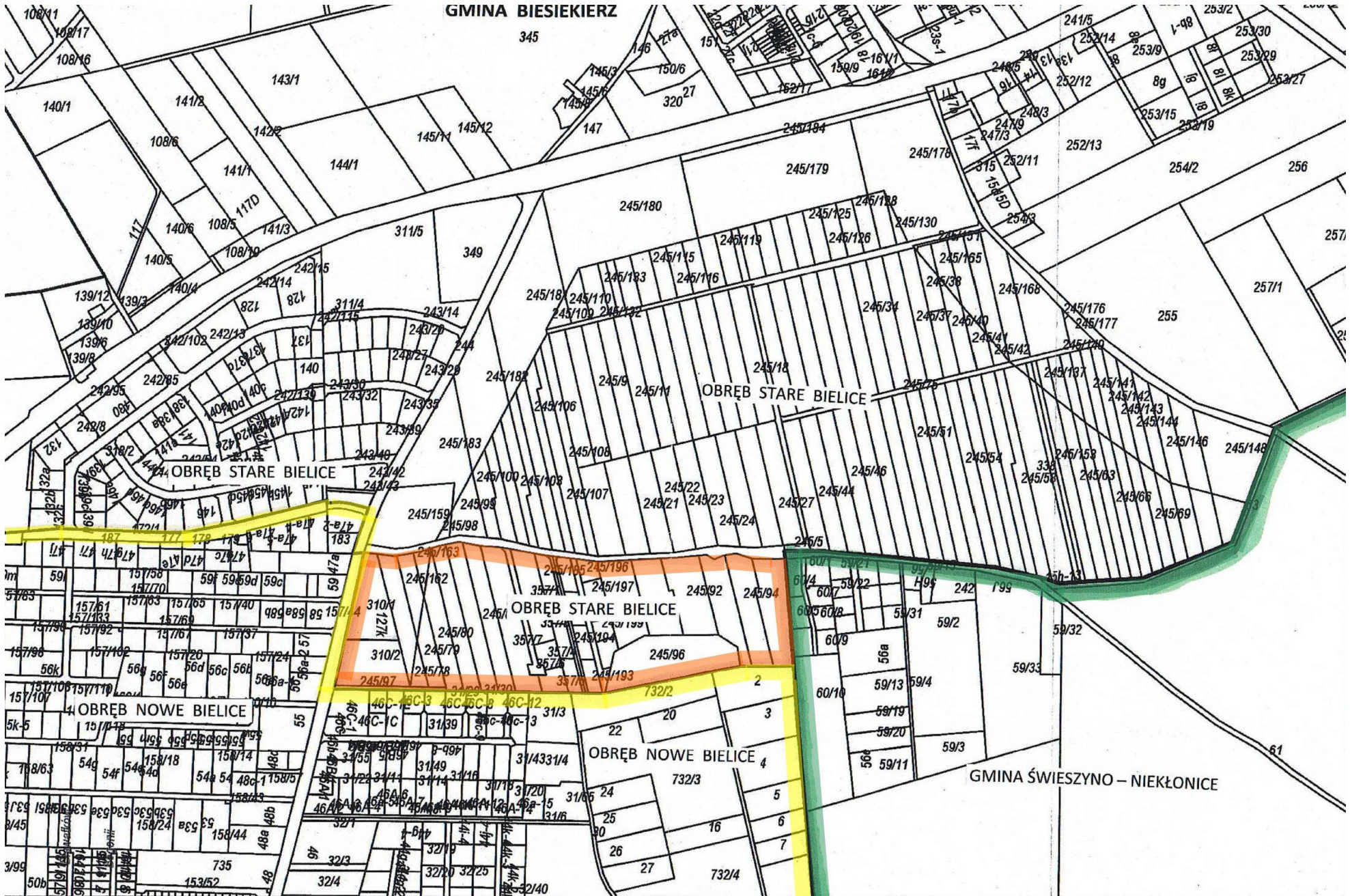
**§ 7.** Wyniki konsultacji w postaci sporządzenia protokołu analizy z przeprowadzonych ankiet, podane zostaną do publicznej wiadomości poprzez wywieszenie na tablicy ogłoszeń Urzędu Gminy w Biesiekierzu oraz zamieszczenie na stronie BIP Urzędu Gminy Biesiekierz.

**§ 8.** Zarządzenie wchodzi w życie z dniem podjęcia.

Wójt Gminy Biesiekierz

/-/ Andrzej Leśniewicz

GMINA BIESIEKIERZ



GMINA ŚWIESZYNO - NIEKŁONICE

**ANKIETA KONSULTACYJNA**  
**w sprawie zmiany granic administracyjnych sołectwa Stare Bielice**

.....  
Imię i nazwisko

.....  
adres zamieszkania

Czy zgadza się Pan/Pani z proponowaną zmianą granic administracyjnych sołectwa Stare Bielice polegającą na wyłączeniu obszaru położonego w obrębie Stare Bielice o numerach działek: 245/6, 245/78, 245/79, 245/80, 245/81, 245/82, 245/83, 245/90, 245/91, 245/92, 245/93, 245/94, 245/95, 245/96, 245/97, 245/162, 245/163, 245/172, 245/185, 245/186, 245/187, 245/188, 245/189, 245/190, 245/191, 245/192, 245/193, 245/194, 245/195, 245/196, 245/197, 245/198, 245/199, 245/200, 310/1, 310/2, 357/1, 357/3, 357/4, 357/5, 357/6, 357/7, o łącznej powierzchni **12.3639 ha** i włączeniu w/w obszaru do obrębu ewidencyjnego Nowe Bielice:

Jestem za	
Jestem przeciw	

Wyrażenie opinii polega na umieszczeniu w odpowiedniej rubryce znaku „X”

Uwagi:

.....  
.....  
.....  
.....

.....  
Podpis

**ANKIETA KONSULTACYJNA**  
**w sprawie zmiany granic administracyjnych sołectwa Nowe Bielice**

.....  
Imię i nazwisko

.....  
adres zamieszkania

Czy zgadza się Pan/Pani z proponowaną zmianą granic administracyjnych sołectwa Nowe Bielice polegającą na włączeniu do obrębu ewidencyjnego Nowe Bielice obszaru położonego w obrębie Stare Bielice o numerach działek: 245/6, 245/78, 245/79, 245/80, 245/81, 245/82, 245/83, 245/90, 245/91, 245/92, 245/93, 245/94, 245/95, 245/96, 245/97, 245/162, 245/163, 245/172, 245/185, 245/186, 245/187, 245/188, 245/189, 245/190, 245/191, 245/192, 245/193, 245/194, 245/195, 245/196, 245/197, 245/198, 245/199, 245/200, 310/1, 310/2, 357/1, 357/3, 357/4, 357/5, 357/6, 357/7 o łącznej powierzchni **12.3639 ha**:

Jestem za	
Jestem przeciw	

Wyrażenie opinii polega na umieszczeniu w odpowiedniej rubryce znaku „X”

Uwagi:

.....  
.....  
.....  
.....

.....  
Podpis