

## **Uchwała Nr XII/ 86 /15 Rady Gminy Biesiekierz**

z dnia 24 września 2015r.

### **w sprawie przystąpienia do sporządzenia miejscowego planu zagospodarowania przestrzennego gminy Biesiekierz**

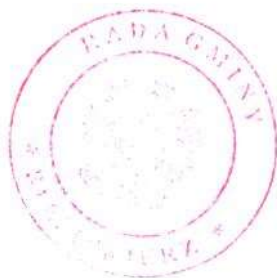
Na podstawie art. 18 ust.2 pkt 5 ustawy z dnia 8 marca 1990r. o samorządzie gminnym ( Dz.U. z 2013r. poz.594 z późn.zm. ) oraz art. 14 ust.1 ustawy z dnia 27 marca 2003r. o planowaniu i zagospodarowaniu przestrzennym ( Dz.U. z 2015r. poz.199 z późn.zm.) uchwała się, co następuje:

**§ 1.** Przystępuje się do sporządzenia zmiany miejscowego planu zagospodarowania przestrzennego gminy Biesiekierz przyjętego uchwałą Nr XVII/117/96 Rady Gminy w Biesiekierzu z dnia 26 listopada 1996r. obejmującego teren w obrębie Laski Koszalińskie.

**§2.1.** Przedmiotem planu jest zmiana konfiguracji wprowadzeń linii elektroenergetycznych po nowej trasie podejścia do stacji elektroenergetycznej 400/220/110 kV Dunowo, w obrębie Laski Koszalińskie.

2. Granice obszaru objętego zmianą oznaczono na załączniku graficznym stanowiącym integralną część niniejszej uchwały.

**§3.** Uchwała wchodzi w życie z dniem podjęcia.



PRZEWODNICZĄCY  
Rady Gminy

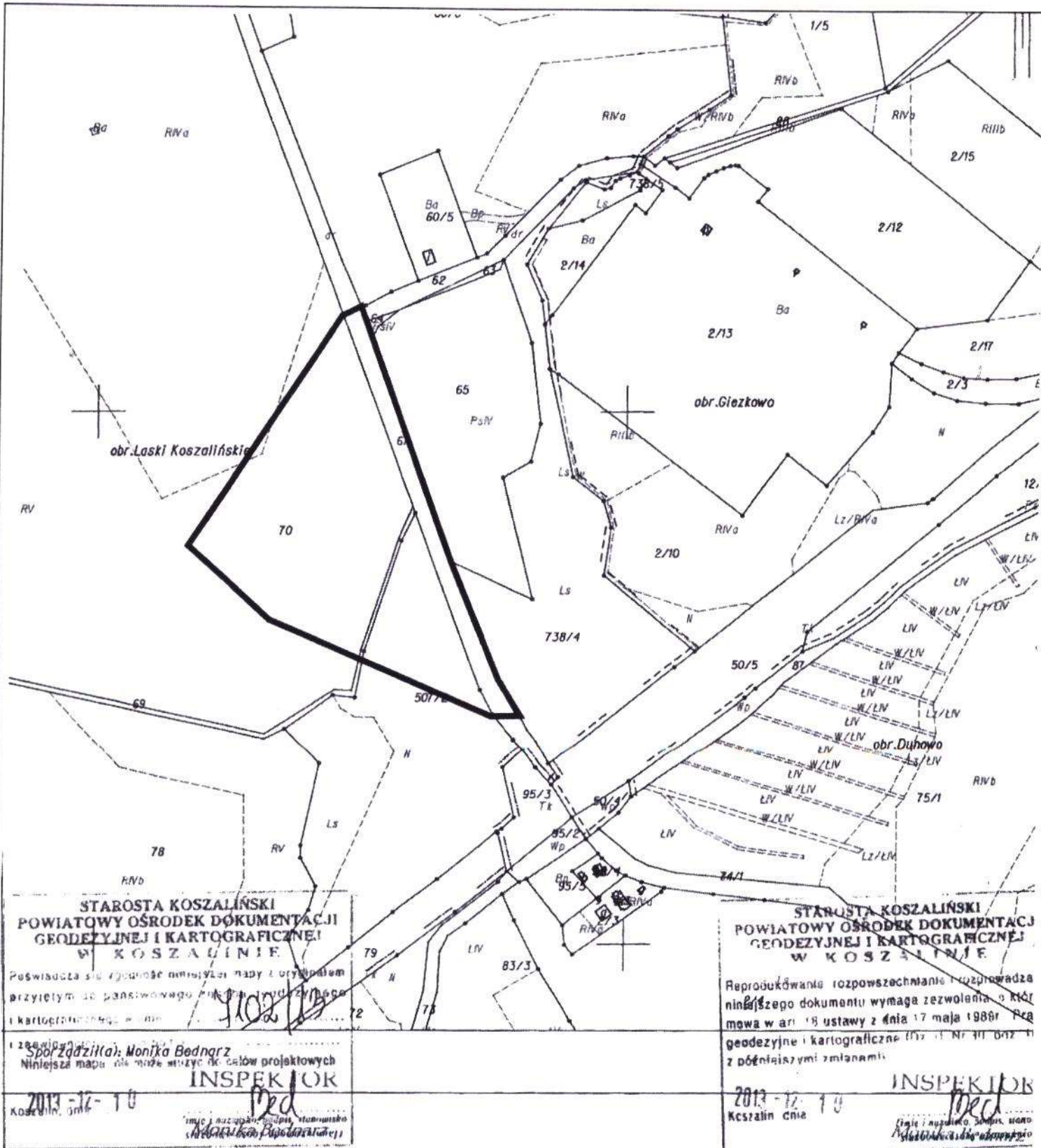
*Marek Blaza*

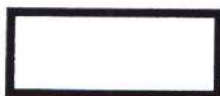
### **W Y C I A G**

**z protokołu Nr XII/15  
sesji Rady Gminy w Biesiekierzu  
odbytej w dniu 24 września 2015r.**

- 1. Ustawowy skład Rady ..... 15
- 2. Wykazane kworum ..... 8
- 3. Obecni na sesji ..... 13
- 4. Wynik głosowania:
  - liczba głosów „za” ..... 13
  - liczba głosów „przeciw” ..... 0
  - liczba gł. „wstrzymał” się ..... 0

ZAŁĄCZNIK DO UCHWAŁY Nr XII.../26.../15  
 RADY GMINY W BIESIEKIERZU  
 z dnia ...24 września... 2015 r.



 GRANICE OBSZARU OPRACOWANIA  
 PLANU MIEJSCOWEGO