

**Uchwała Nr XXXVIII/287/09**  
**Rady Gminy w Biesiekierzu**  
z dnia 28 grudnia 2009 r.

**w sprawie zaliczenia dróg do kategorii dróg gminnych**

Na podstawie :

- art. 18 ust.2 pkt 15 , art. 40 ust.1 ustawy z dnia 8 marca 1990 r. o samorządzie gminnym ( j.t. Dz.U. z 2001 r. Nr 142, poz. 1591; zm. z 2002r. Nr 23, poz.220; Nr 62, poz. 558; Nr 113, poz. 984; Nr 153, poz. 1271; Nr 214, poz. 1806; z 2003r. Nr 80, poz. 717; Nr 162, poz. 1568; z 2004r. Nr 102, poz. 1055, Nr 116, poz. 1203; z 2005 r. Nr 172, poz. 1441, Nr 175, poz. 1457; z 2006 r. Nr 17, poz. 128 , Nr 181, poz. 1337; z 2007 r. Nr 48, poz.327, Nr 138, poz.974, Nr 173, poz.1218; z 2008 r. Nr 180, poz.1111; z 2009 Nr 52, poz. 420),

- art. 7 ustawy z dnia 21 marca 1985 r. o drogach publicznych ( j.t. Dz.U. z 2007 r. Nr 19, poz. 115, Nr 23, poz.136, Nr 192, poz. 1381; z 2008 r. Nr 54, poz.326, Nr 218, poz.1391, Nr 227, poz.1505; z 2009 r. Nr 19, poz.100 i poz. 101, Nr 86, poz. 720, Nr 168, poz. 1323 ) , po zasięgnięciu opinii Zarządu Powiatu Koszalińskiego – Rada Gminy w Biesiekierzu uchwała, co następuje:

**§ 1**

Zalicza się do kategorii dróg gminnych drogi wyszczególnione w załączniku Nr 1 do niniejszej uchwały.

**§ 2**

Szczegółowe położenie i przebieg dróg , o których mowa w § 1 określają załączniki Nr 2 – 24 do niniejszej uchwały.

**§ 3**

Wykonanie uchwały powierza się Wójtowi Gminy.

**§ 4**

Uchwała wchodzi w życie po upływie 14 dni od dnia ogłoszenia w Dzienniku Urzędowym Województwa Zachodniopomorskiego .

*Przewodniczący Rady Gminy*

*Jan Lach*

**Załącznik nr 1**  
**do Uchwały Rady Gminy w Biesiekierzu**  
**nr XXXVIII/287/09 z dnia 28 -12-2009 r.**

## **EWIDENCJA DRÓG GMINNYCH**

Lp.	Nr ewidencyjny drogi	Ciąg drogi	Obręb i nr działki gruntu	Przebieg	Długość drogi	Rodzaj nawierzchni	Kategoria drogi
1	G0010003209022	G1000Z	Świemino 25, 33	od skrzyżowania z drogą pow. Po281Z przez m. Świeminko do m. Świemino	2,227 km	GZ*	G -Gminna
2	G0010013209022	G1001Z	Świemino 53, Kraśnik Kosz. 52/2	od skrzyżowania z drogą krajową nr 6 do skrzyżowania z drogą pow.Po369Z	3,699 km	GZ	G -Gminna
3	G0010023209022	G1002Z	Parsowo 8 Kraśnik Kosz. 8,34	od skrzyżowania z drogą powiatową P 0369Z do skrzyżowania z drogą gminną G 121003 Z	1,845 km	GZ	G -Gminna
4	G0010033209022	G1003Z	Kraśnik Kosz. 251, Parsowo 5/1	od skrzyżowania z drogą powiatową P 0369Z do posesji Parsowo 30	0,693 km	GR	G -Gminna
5	G0010043209022	G1004Z	Kraśnik Kosz. 255	od skrzyżowania z drogą pow. P 0369Z do posesji Kraśnik Kosz. 17	1,179 km	GR	G -Gminna
6	G0010053209022	G1005Z	Biesiekierz 328, 338/1 335, 332/2, 413	od skrzyżowania z drogą krajową nr 6 przy budynku Biesiekierz 121 do skrzyżowania z drogą gminną G 121005Z	2,499 km	GR	G -Gminna
7	G0010063209022	G1006Z	Biesiekierz 319, 318/2	od skrzyżowania z drogą krajową nr 6 przy budynku Biesiekierz 114A do skrzyżowania z droga gminną G 122005 Z	1,604 km	MB – 519 mb GZ – 1085 mb	G -Gminna
8	G0010073209022	G1007Z	Parnowo 274, 304	od skrzyżowania z droga gminna G121007 Z do m. Parnowo Nr	1,835 km	GZ	G -Gminna
9	G0010083209022	G1008Z	Cieszyn 8	od m. Cieszyn do granicy z gminą Bedzino	2,459 km	PB	G -Gminna
10	G0010093209022	G1009Z	Stare Bielice 8	od skrzyżowania z drogą powiatową P 0375Z do m. Stare Bielice 109	0,389 km	GZ	G -Gminna
11	G0010103209022	G1010Z	Stare Bielice 55	od skrzyżowania z droga krajową nr 6 do skrzyżowania z droga gminna G121013Z Stare Bielice	0,735 km	GZ	G -Gminna

12	G0010113209022	G1011Z	Stare Bielice 59	od skrzyżowania z drogą powiatową P0375Z do budynku Stare Bielice 92	1 230 m	MB – 504 mb GZ – 726 mb	G -Gminna
13	G0010123209022	G1012Z	Stare Bielice 85	od skrzyżowania z drogą powiatową P0375Z w m. Stare Bielice kierunek toru kolejowe.	1 273 m	GZ	G -Gminna
14	G0010133209022	G1013Z	Stare Bielice 137/1	od skrzyżowania z drogą gminną G121014Z do posesji nr 35, Stare Bielice	0, 529 m	GZ	G -Gminna
15	G001013S3209022	G1013S Z	Stare Bielice 115	Od rogi gminnej G1013Z do budynku Stare Bielice 104	0, 355 m	GR	G -Gminna
16	G0010143209022	G1014Z	Stare Bielice 146	od skrzyżowania z drogą powiatową P0375Z w m. Stare Bielice do skrzyżowania z drogą krajową nr 6 kierunek Nowe Bielice	0, 565 m	GR	G -Gminna
17	G0010153209022	G1015Z	Stare Bielice 246/2	od skrzyżowania z drogą krajową nr 6 do granicy gm. Świeszyno - Niekłonice	0,743 m	GR	G -Gminna
18	G0010163209022	G1016Z	Stare Bielice 245/6	od skrzyżowania z drogą powiatową P0378Z Nowe Bielice do m. Niekłonice	0, 935 m	GZ (skrobak asfaltowy )	G -Gminna
19	G0010173209022	G1017Z	Laski Kosz. 6/1	od skrzyżowania z drogą powiatową P0378Z w m.Laski Kosz. do budynku nr 33	0, 352 m	GR	G -Gminna
20	G0010183209022	G1018Z	Laski Kosz. 57, 36, 43 Kotłowo 16.	od skrzyżowania z drogą powiatową P0377Z w m. Kotłowo do granicy gm. Świeszyno – Giezkowo	2, 288 m	GR	G -Gminna
21	G0010193209022	G1019Z	Kotłowo 18/3	od skrzyżowania z drogą powiatową P0377Z w m. Kotłowo do skrzyżowania z drogą krajową nr 6	0, 465 m	BR	G -Gminna
22	G0010203209022	G1020Z	Biesiekierz 23/2	od skrzyżowania z drogą krajową nr 6 w m. Biesiekierz do m. Rutkowo	1, 678 m	MB – 510 mb BR – 720 mb GZ – 448 mb	G -Gminna
23	G0010223209022	G1022Z	Kraśnik Kosz. 76	od skrzyżowania z drogą gminną G121003Z w m. Kraśnik Kosz. do skrzyżowania z drogą gminną G1001Z	1, 267 m	GZ	G -Gminna

\*Rodzaje nawierzchni:

**BR** – nawierzchnia brukowca

**BT** – nawierzchnia betonowa

**KL** – kostka klinkierowa

**KP** – kostka prefabrykowana

**MB** – masa bitumiczna

**GR**- nawierzchnia gruntowa naturalna ( z gruntu rodzimego)

**TL** – nawierzchnia tłuczniowa

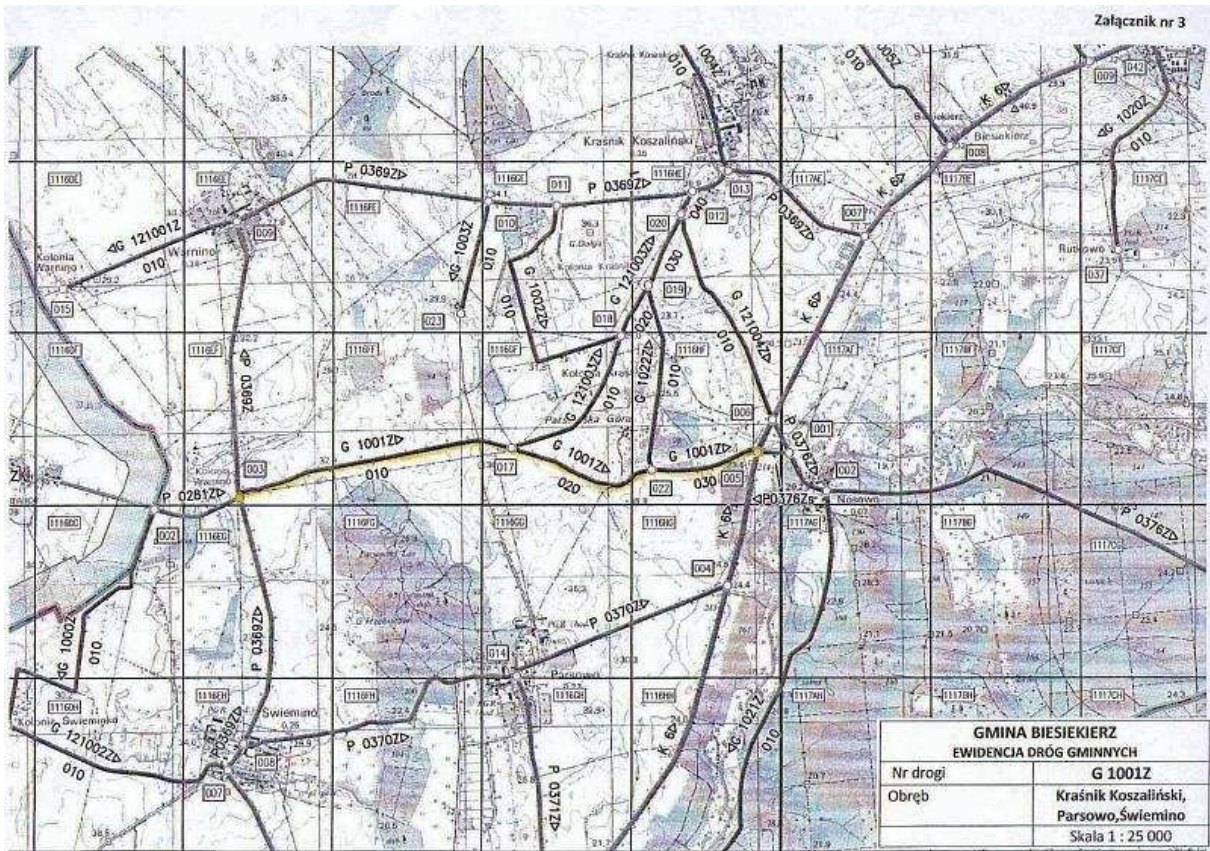
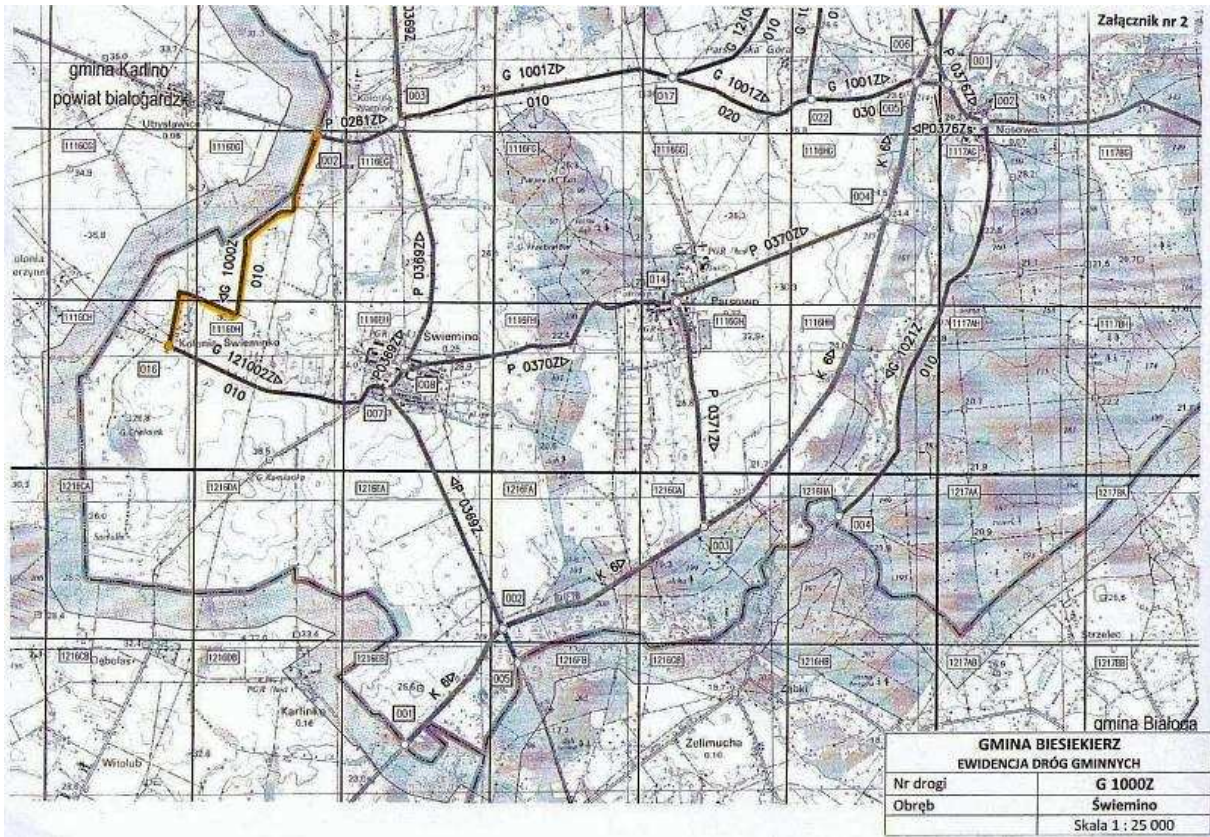
**ZW** – nawierzchnia żwirowa

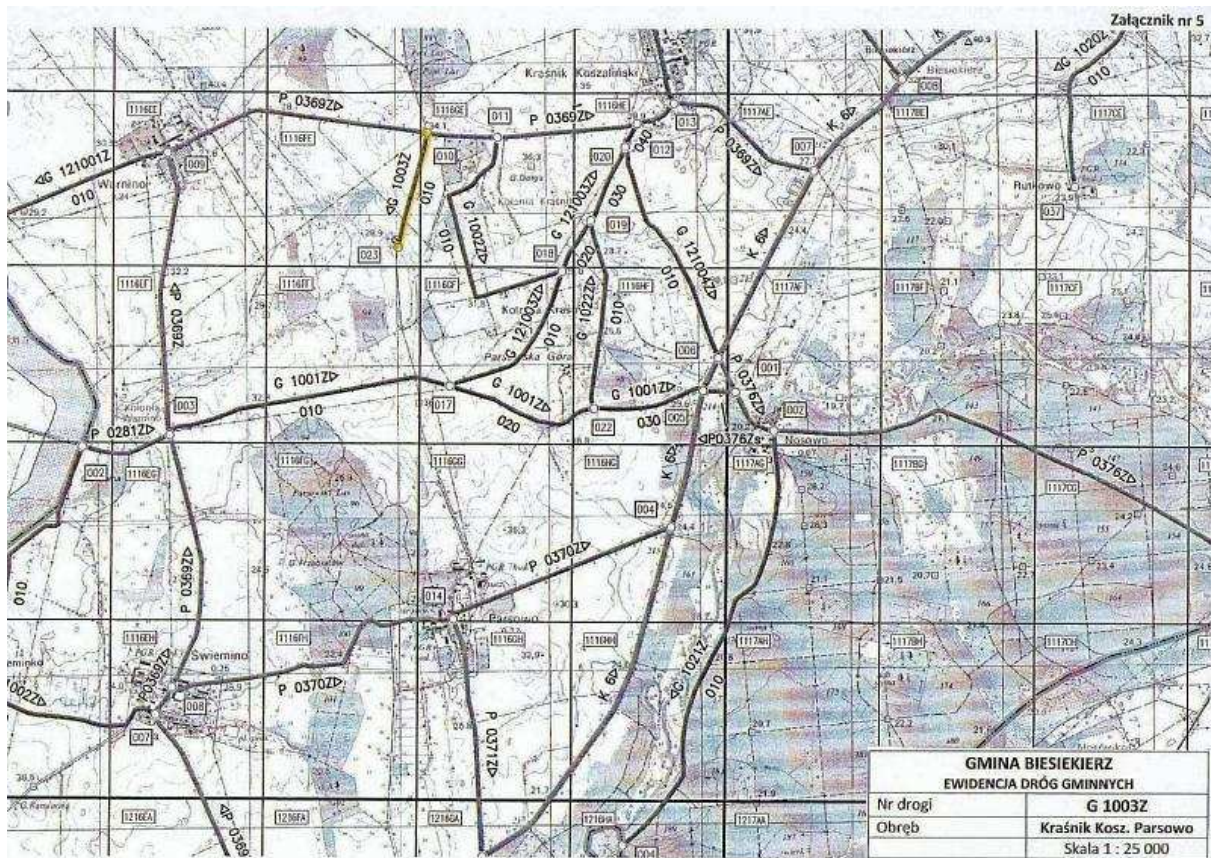
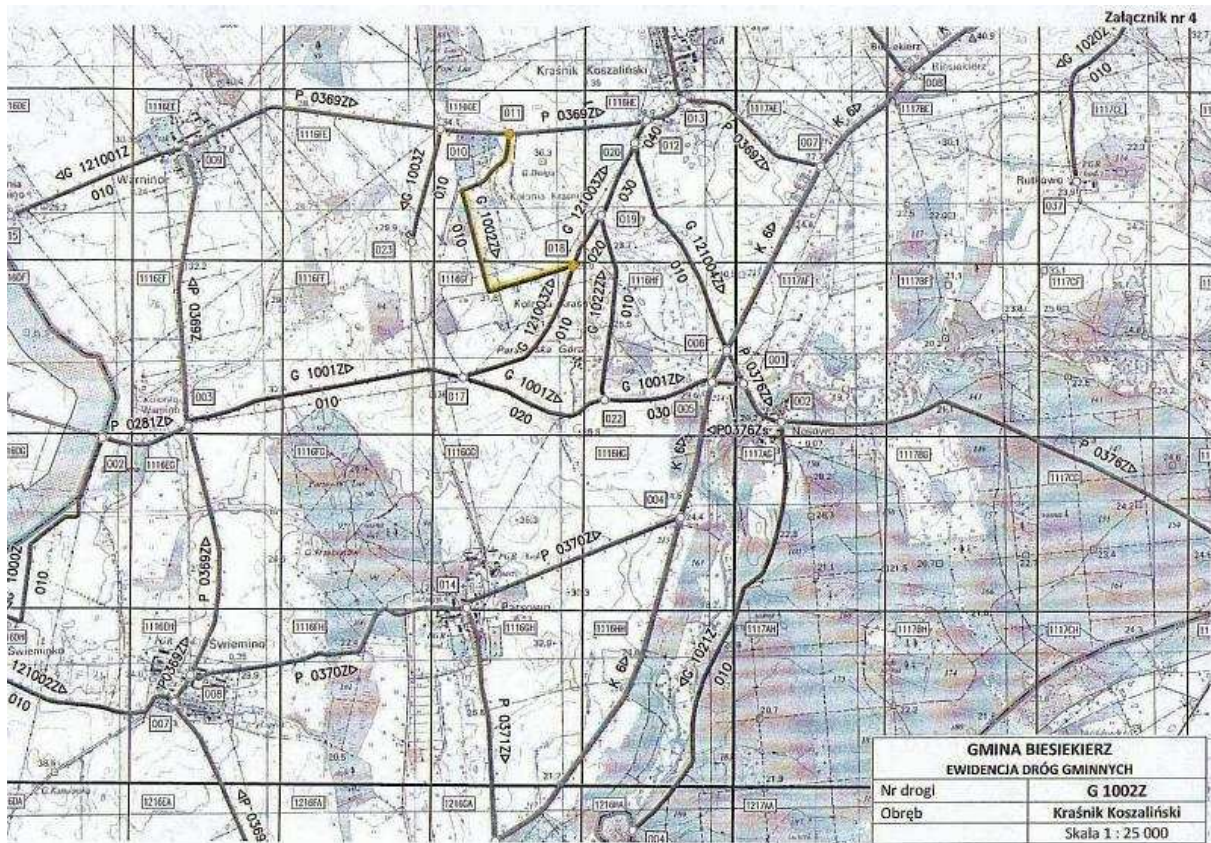
**PB** – prefabrykaty betonowe

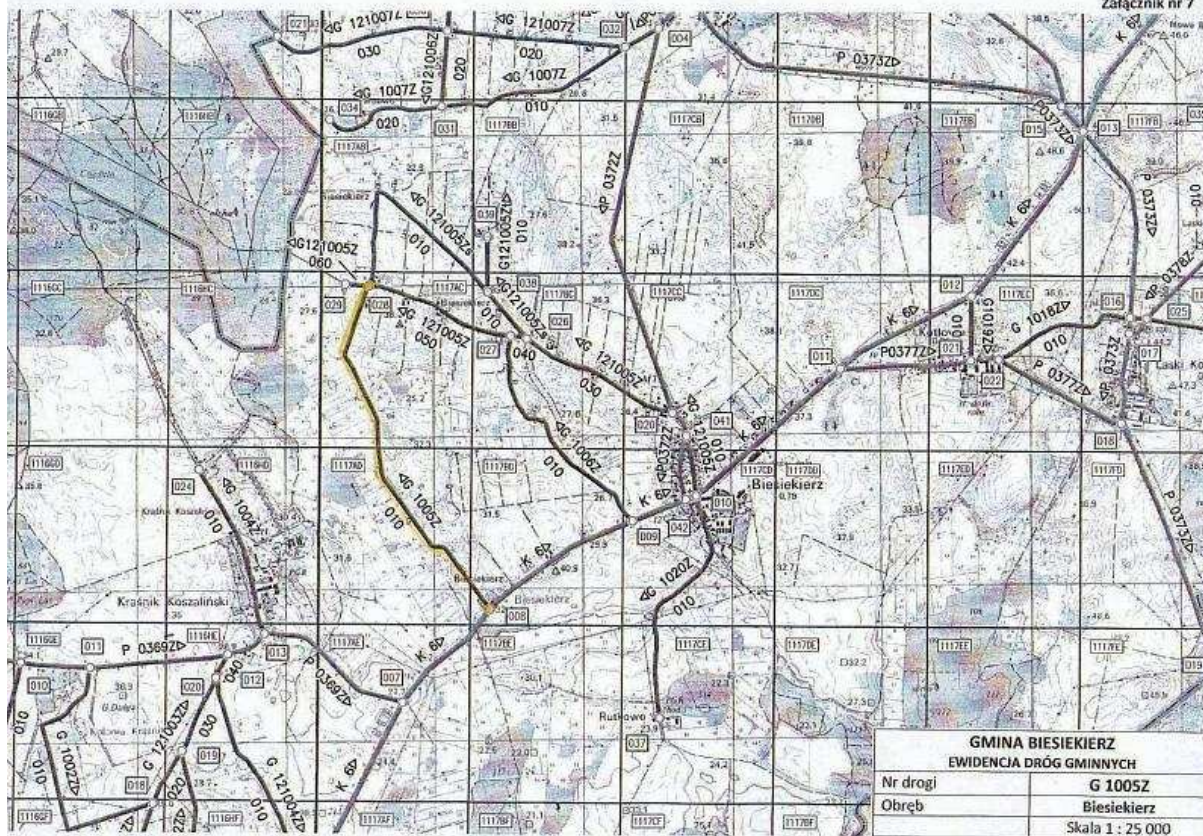
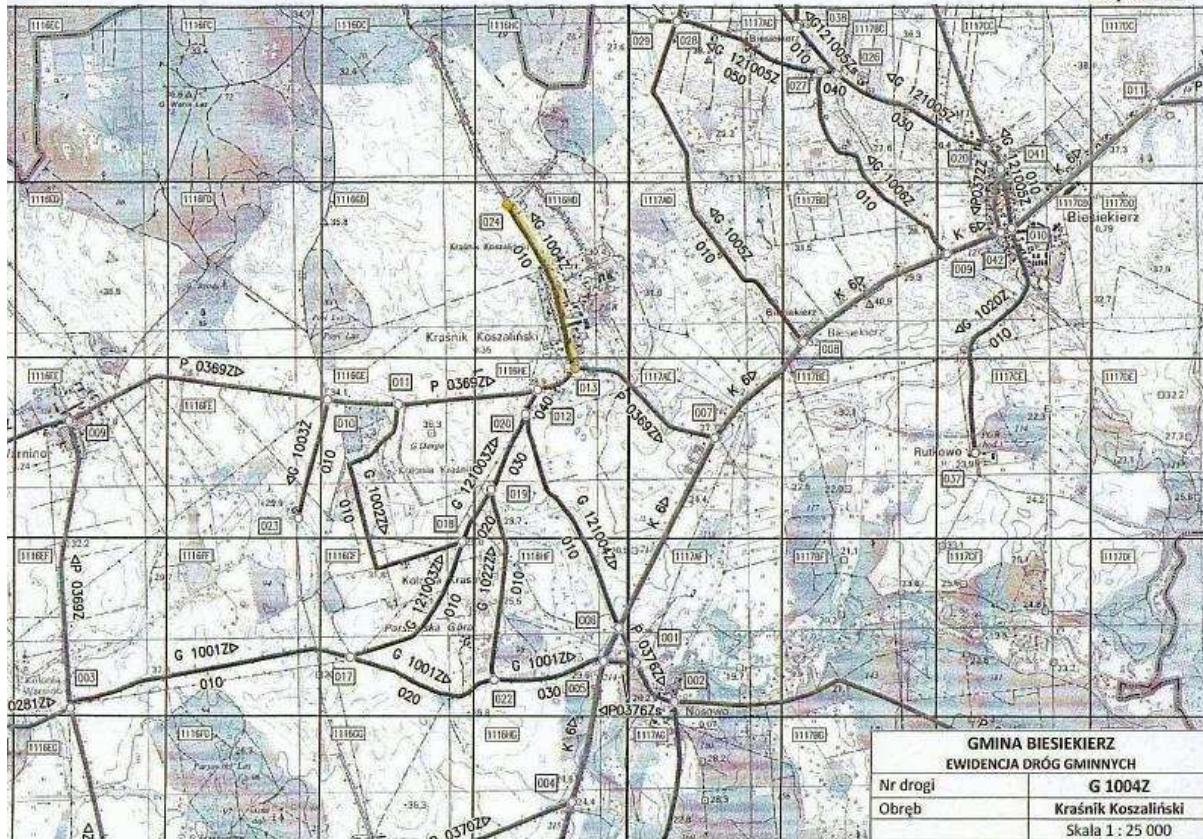
**IN** – inne

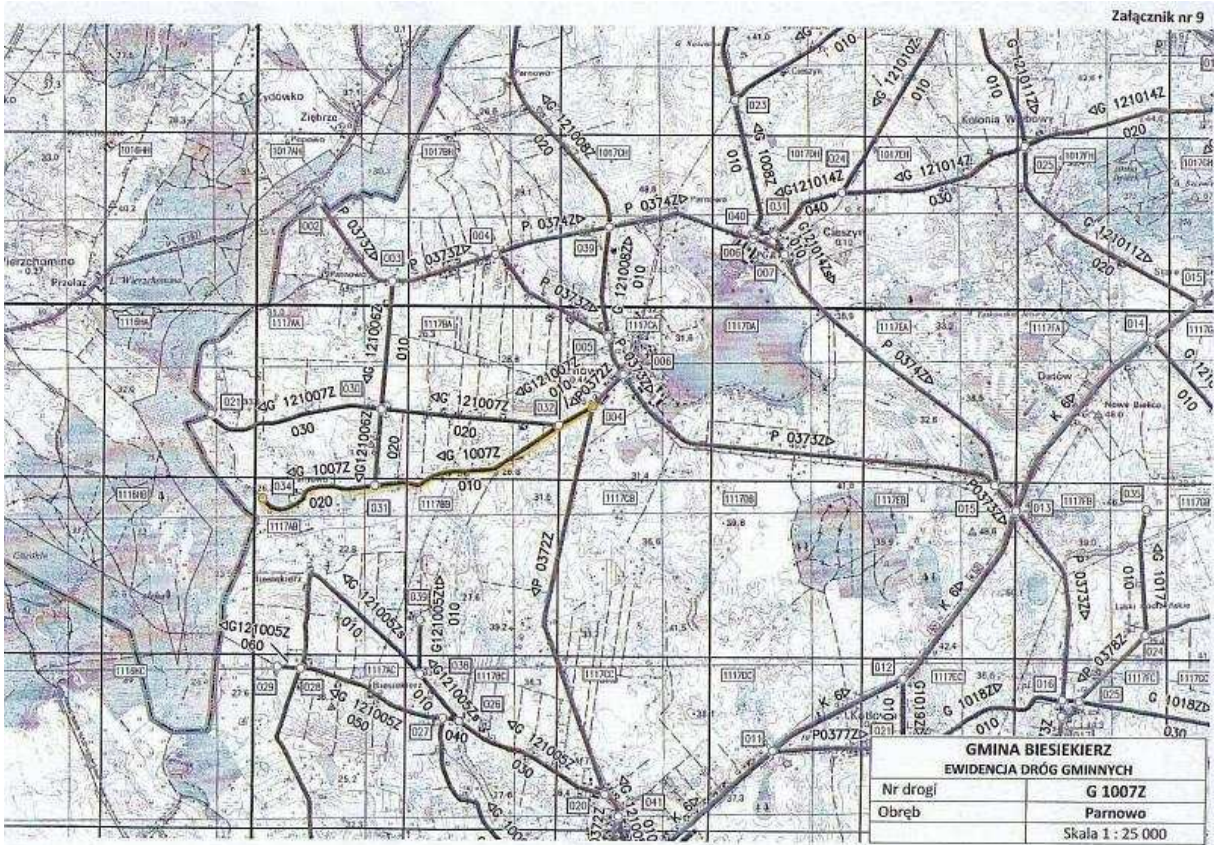
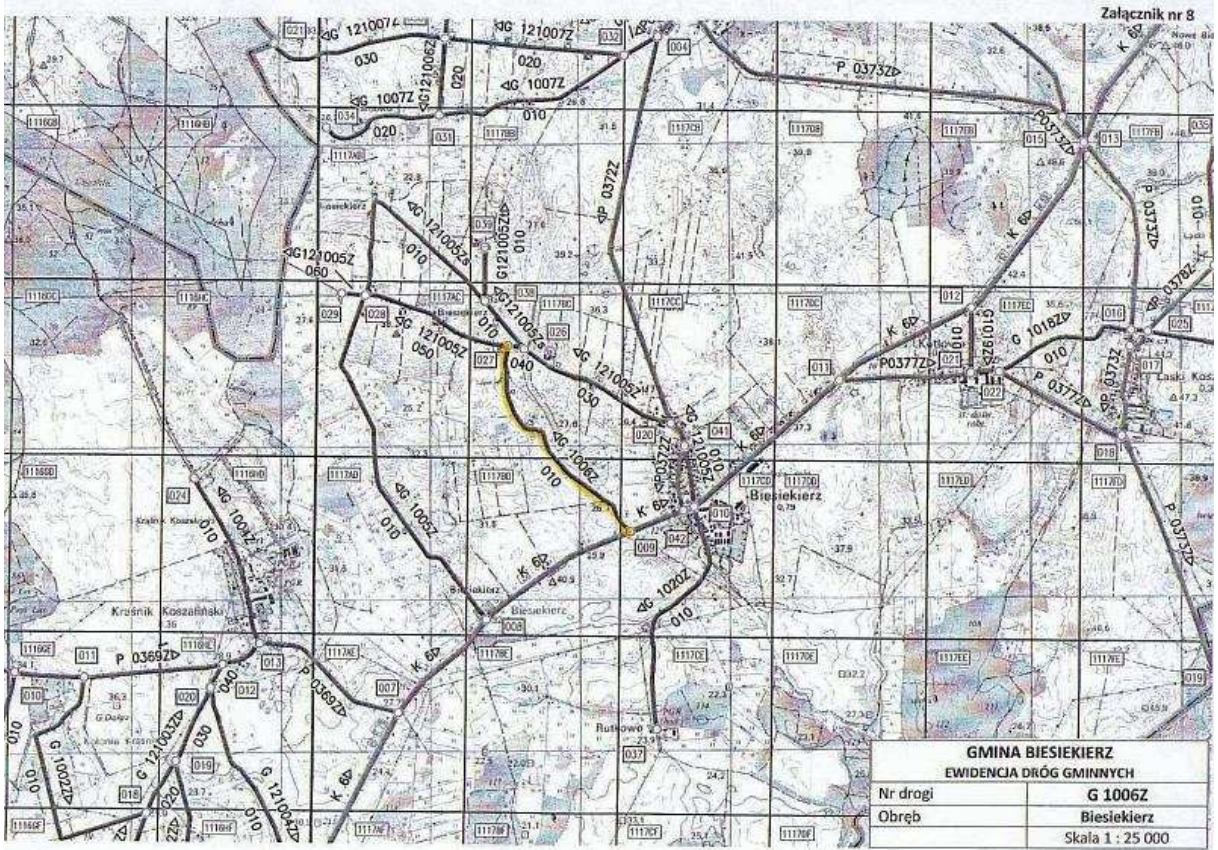
**KK** – kostka kamienna

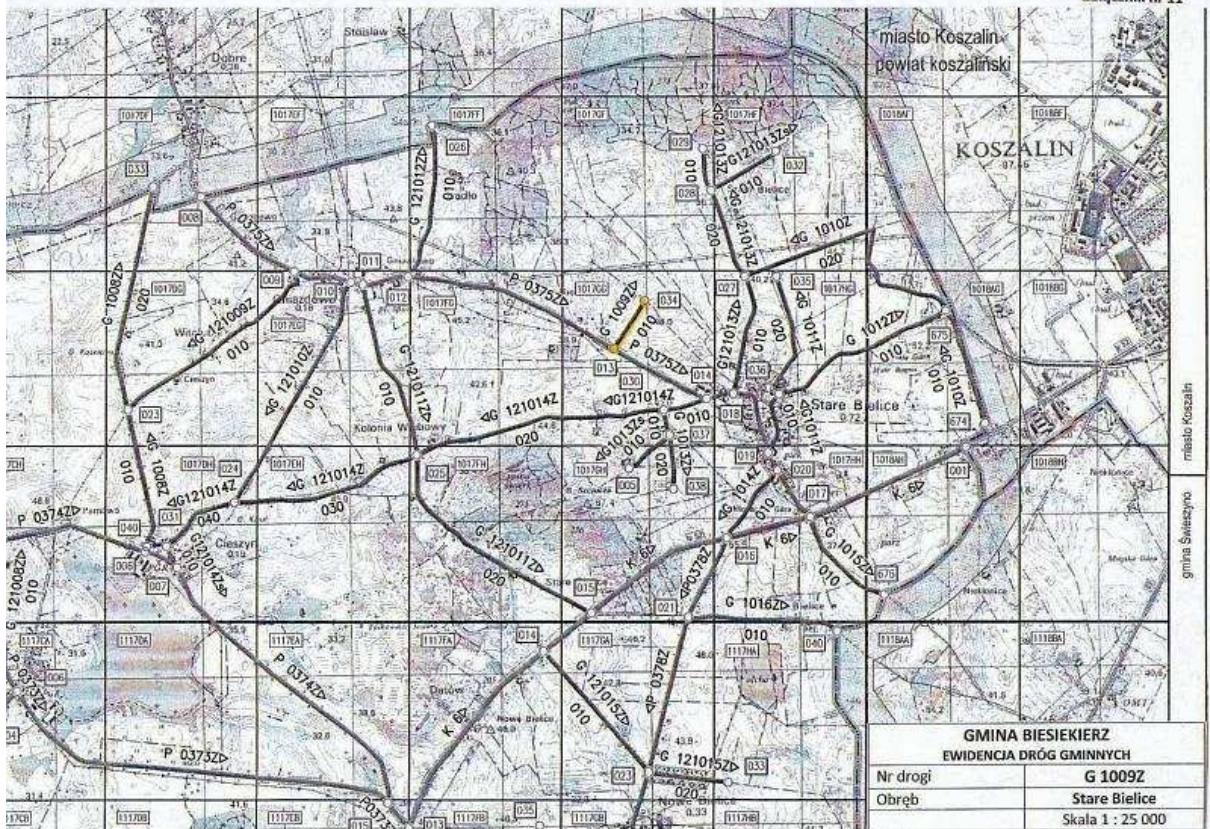
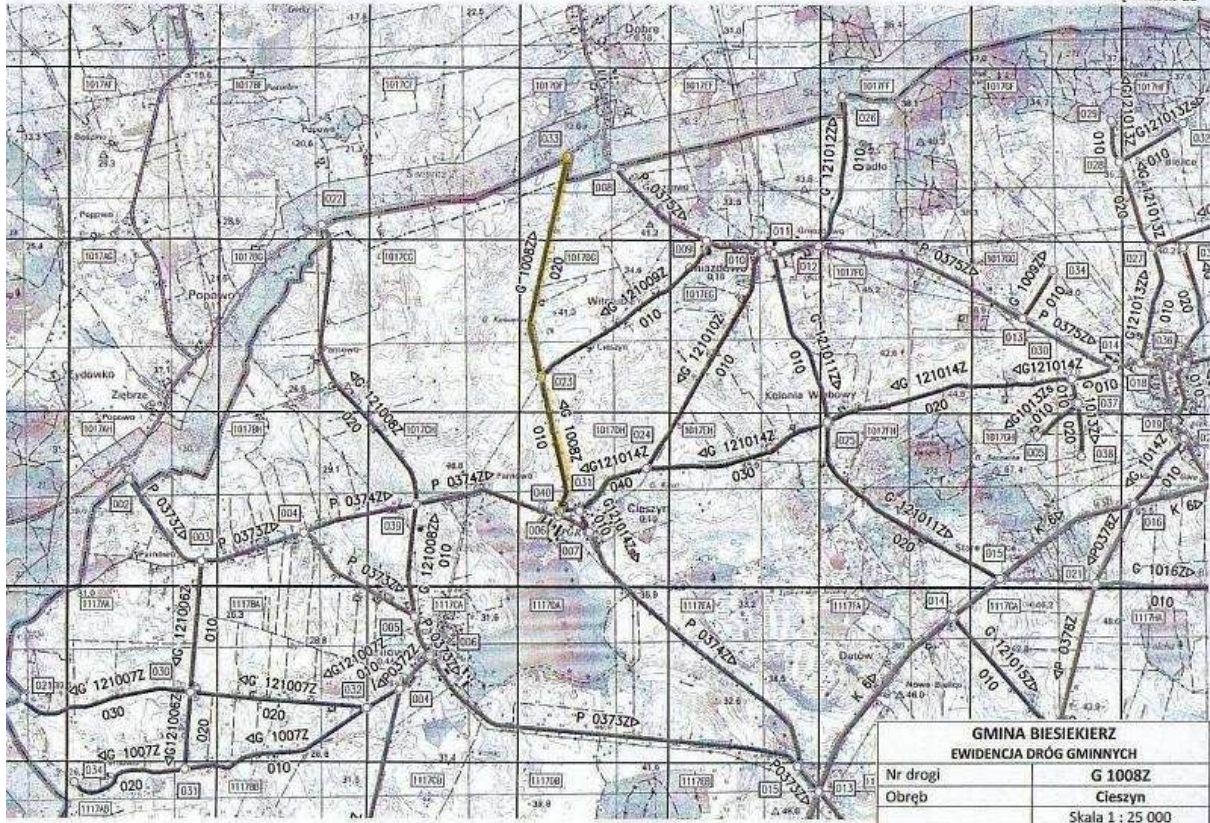
**GZ** – nawierzchnia gruntowa wzmocniona ( żwirem, żużlem itp.)

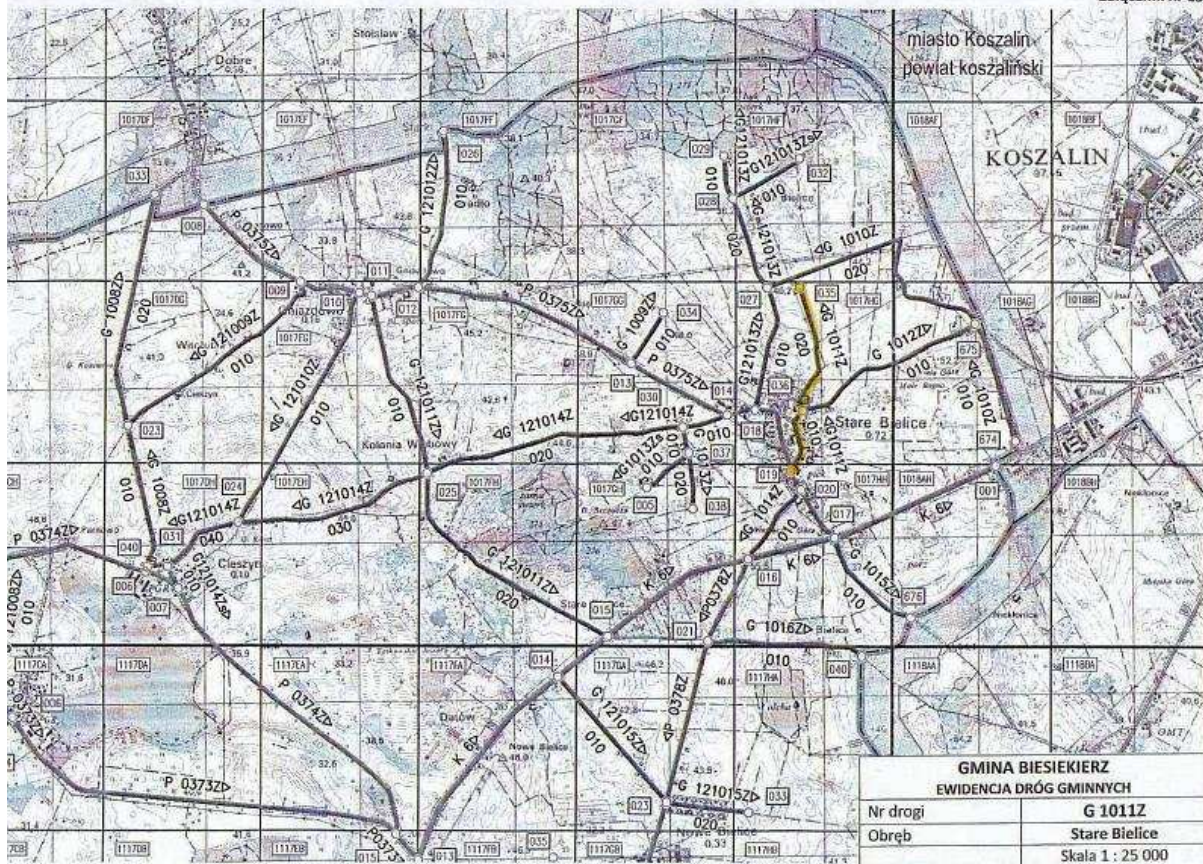
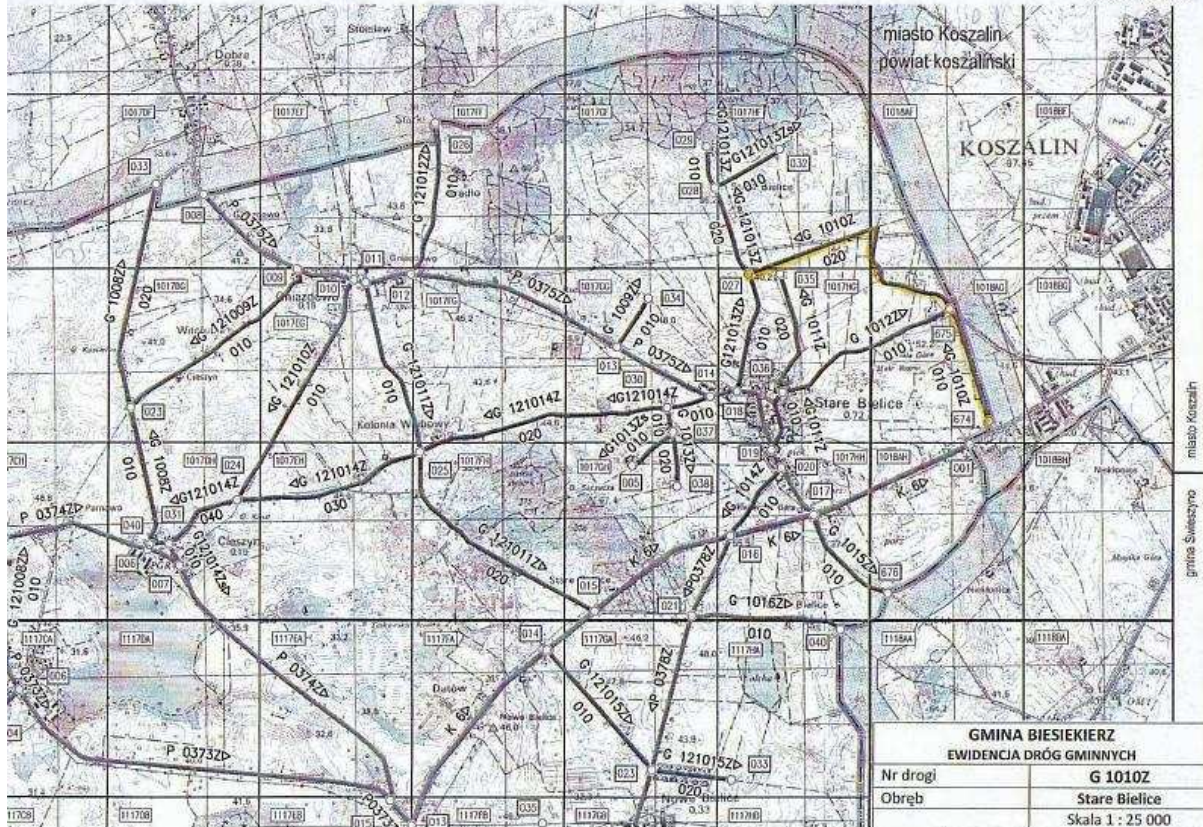


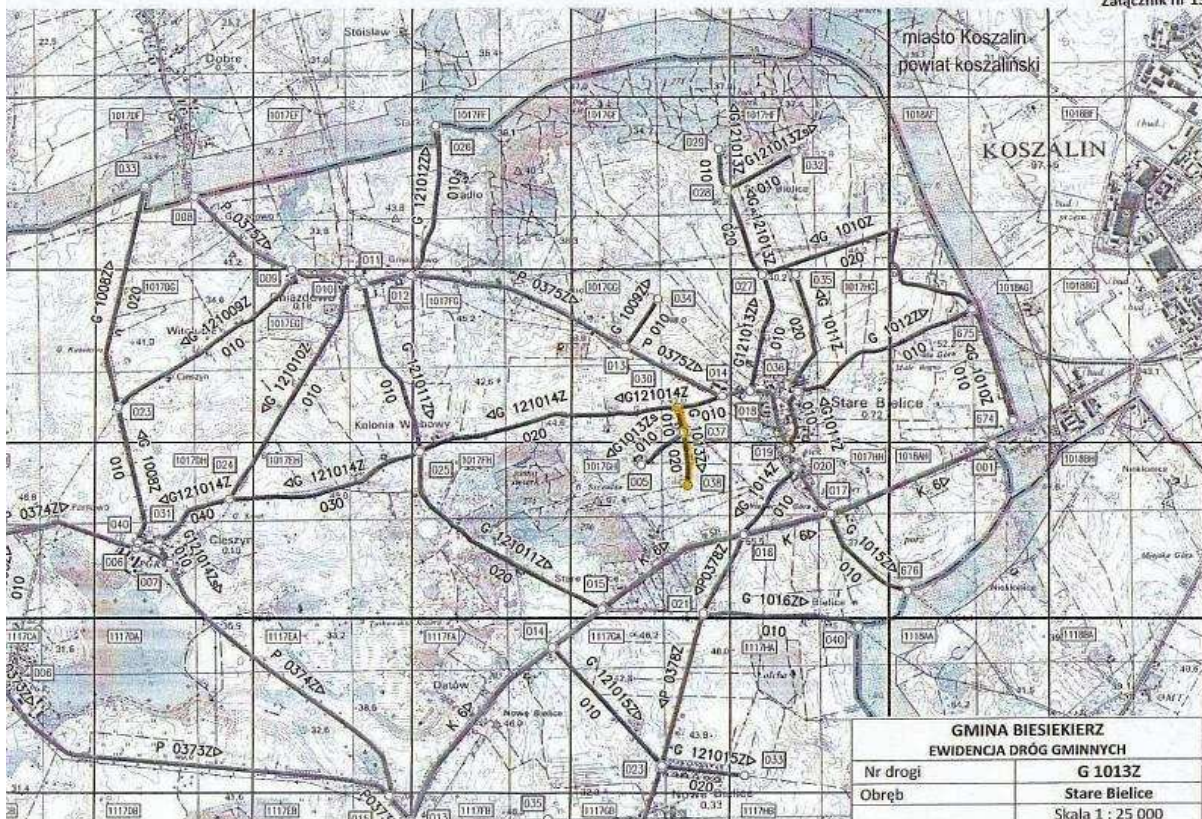
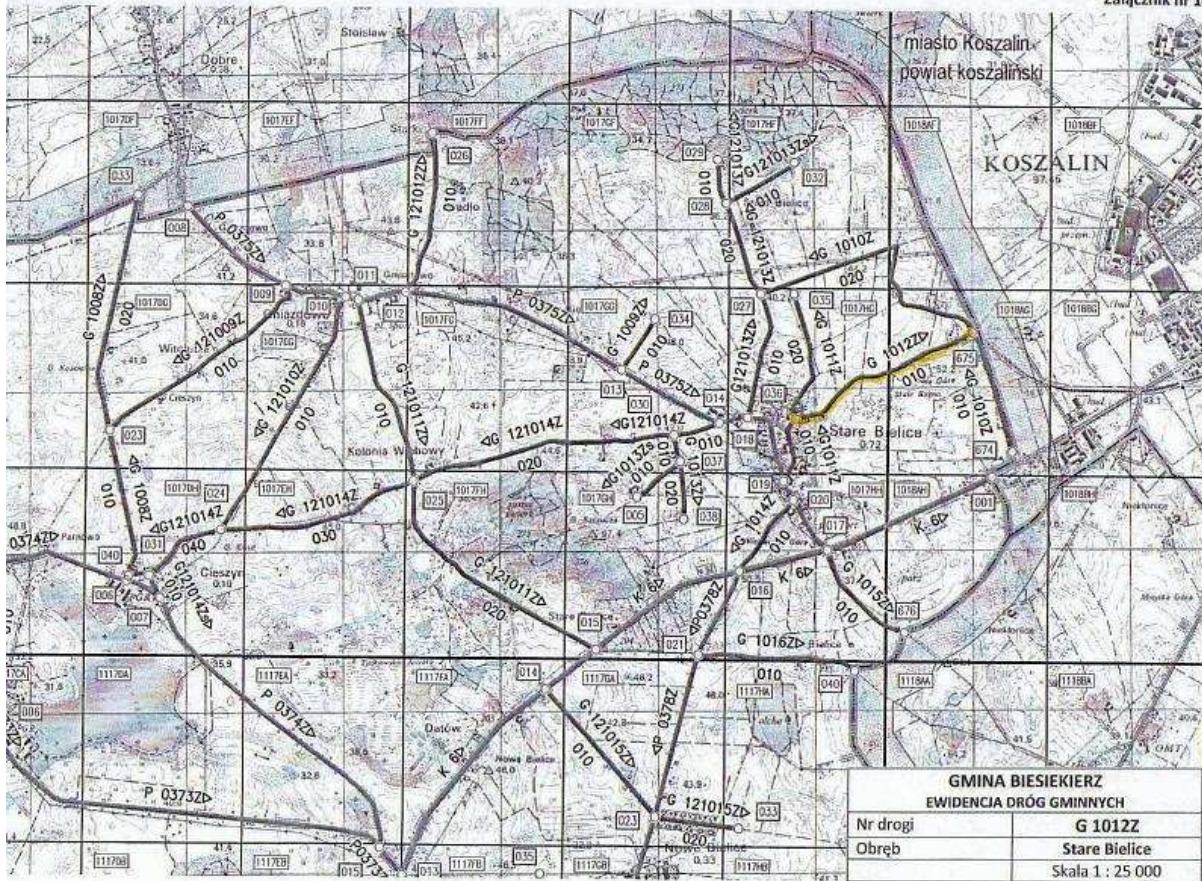


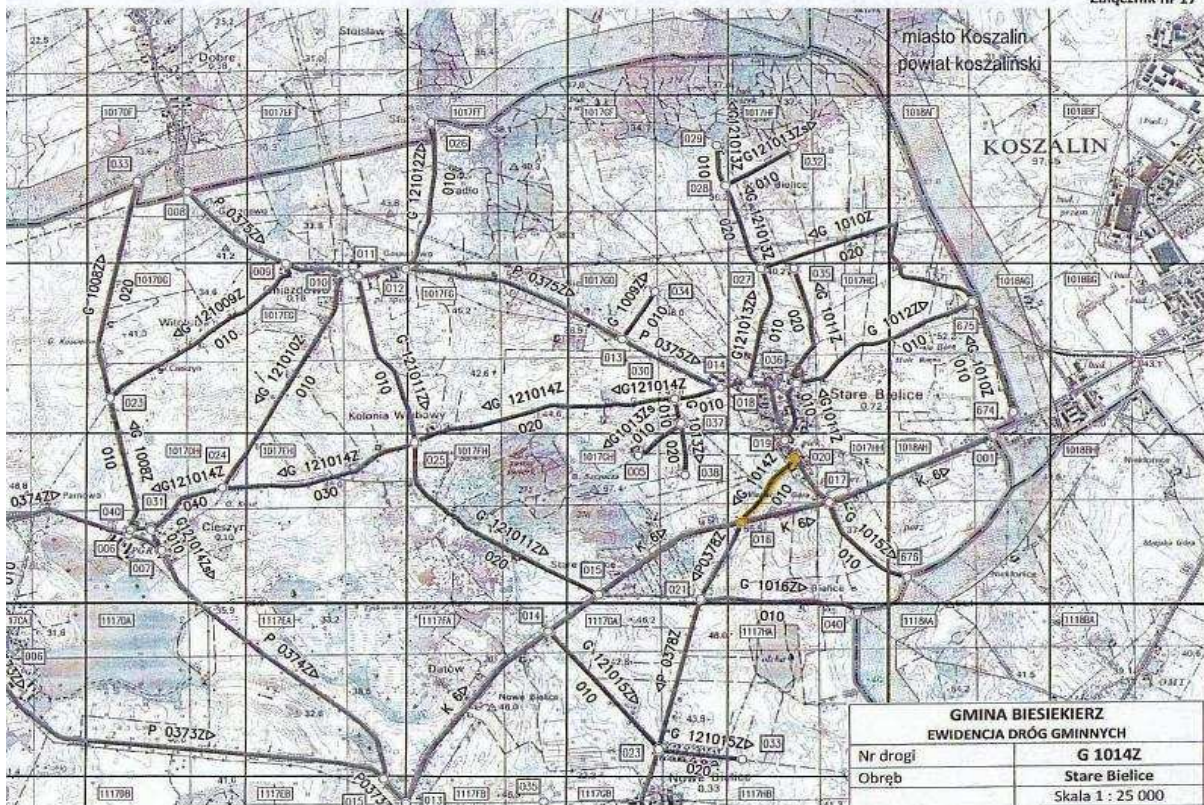
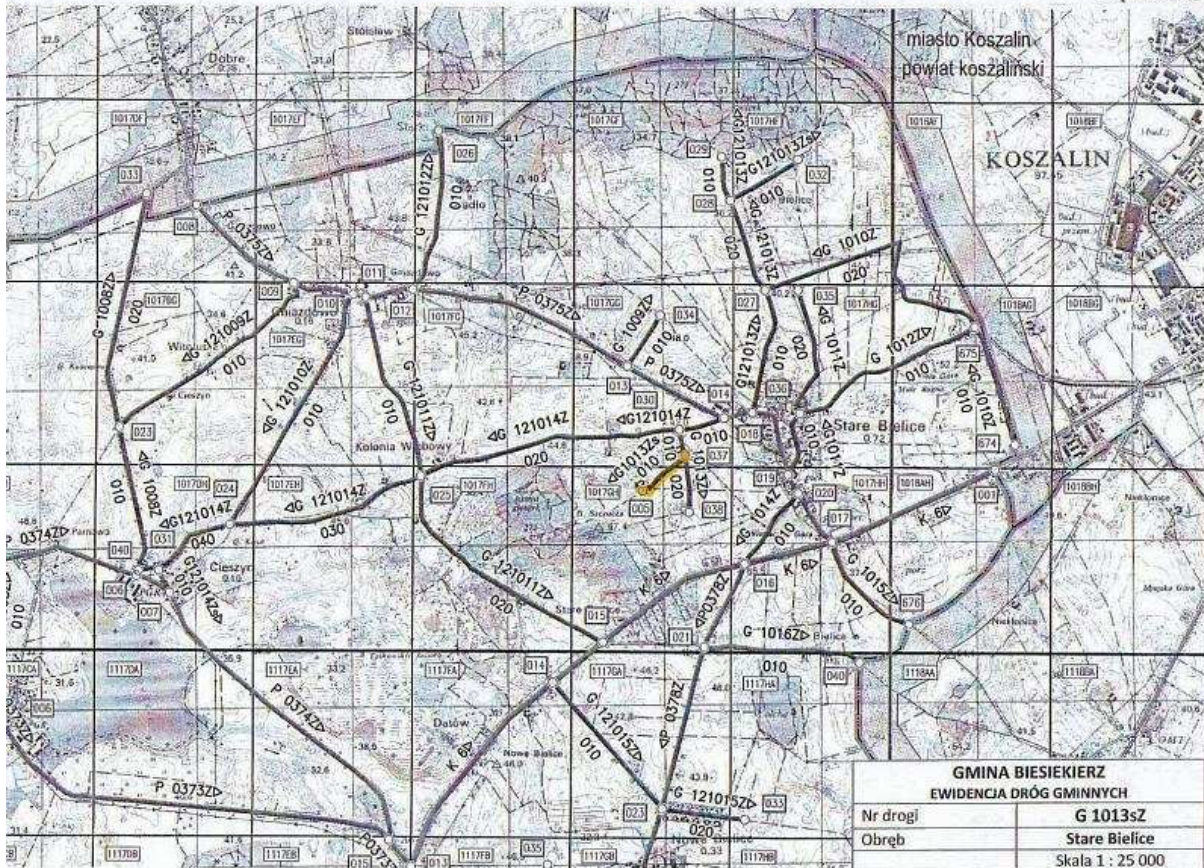


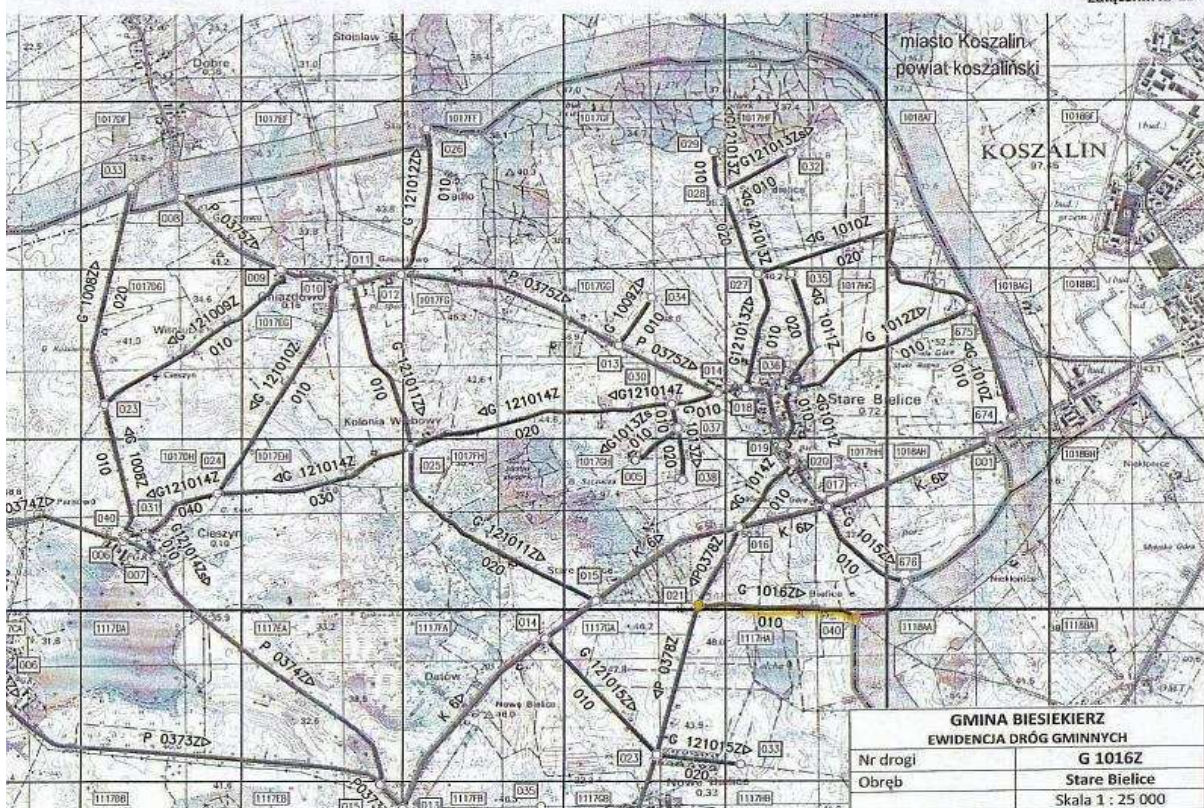
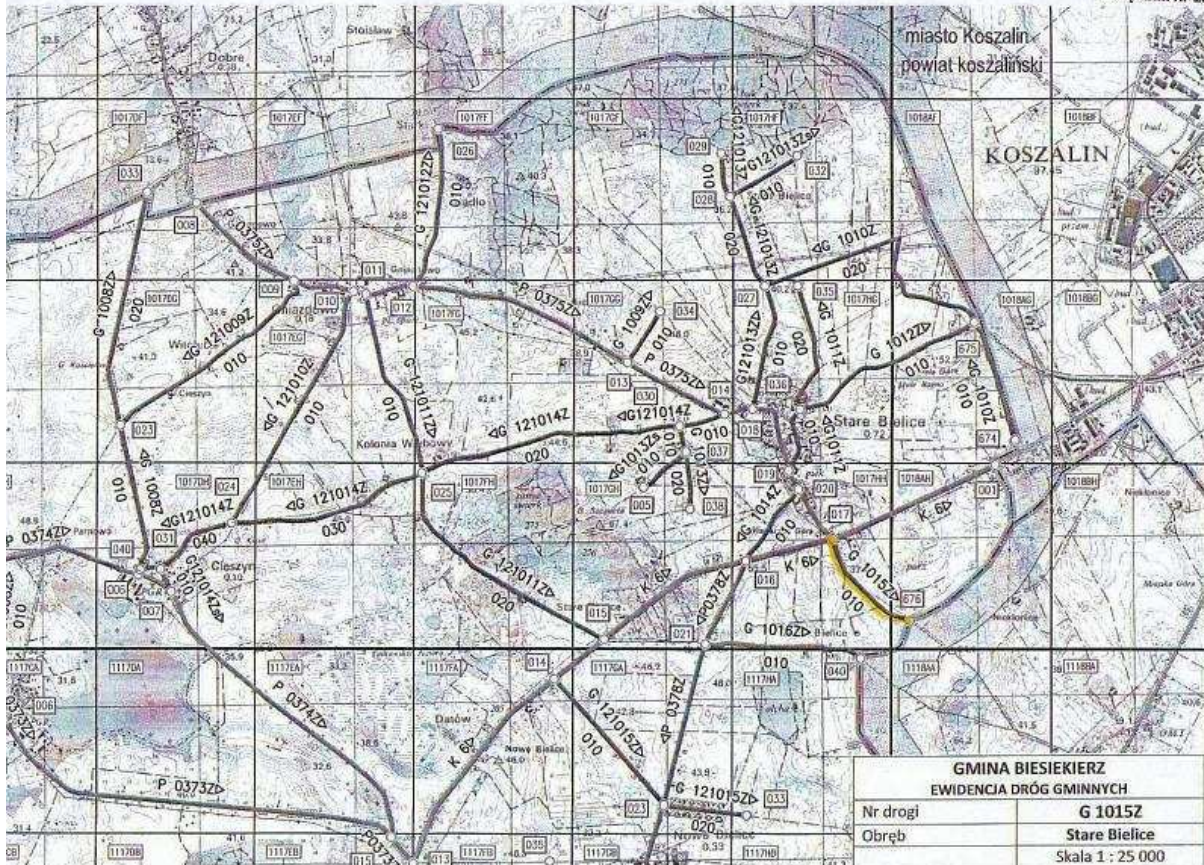


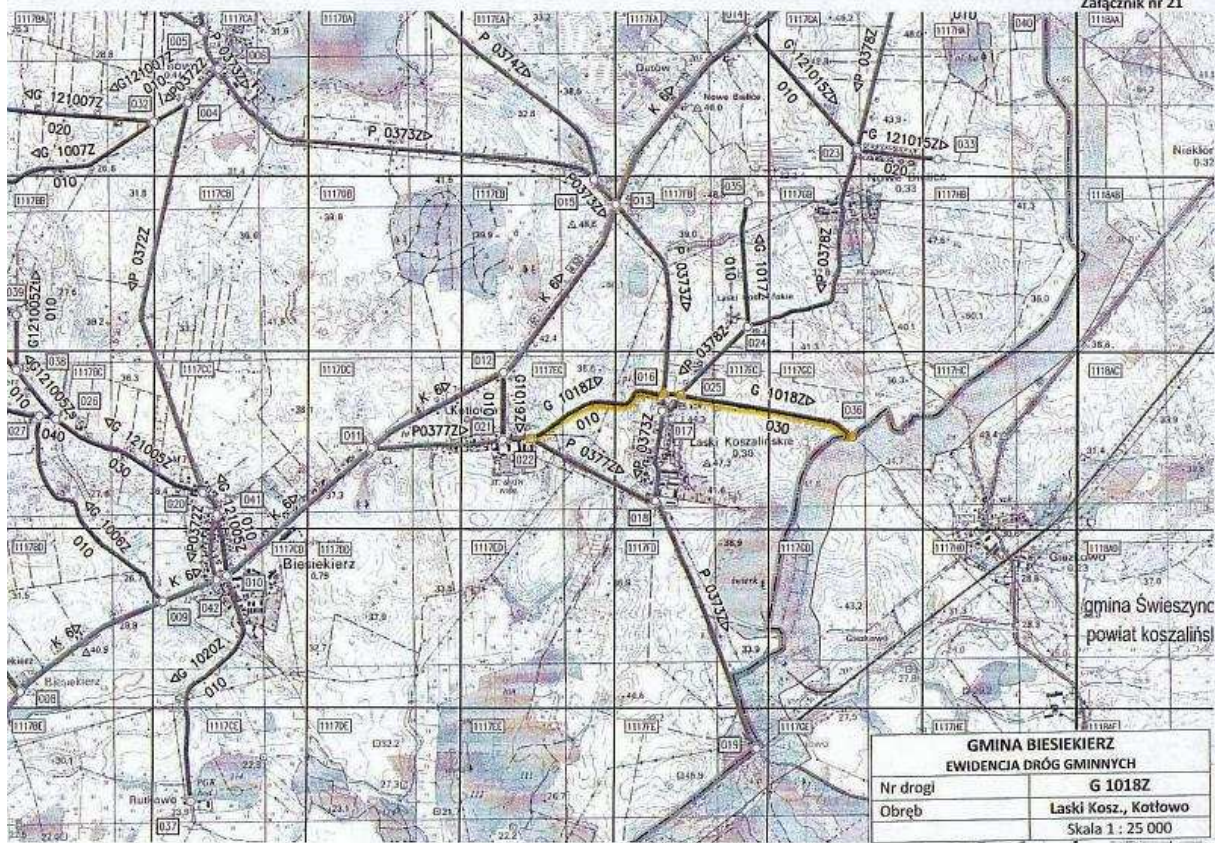
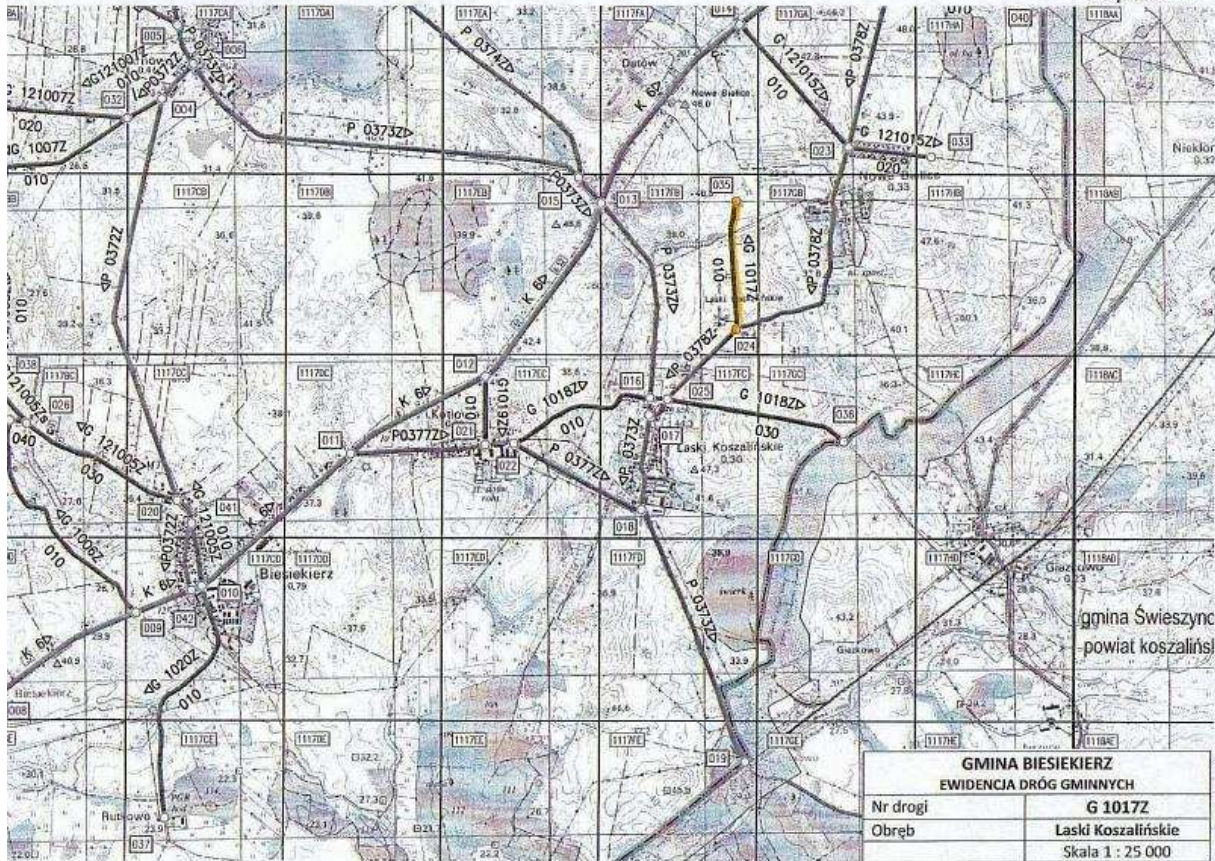


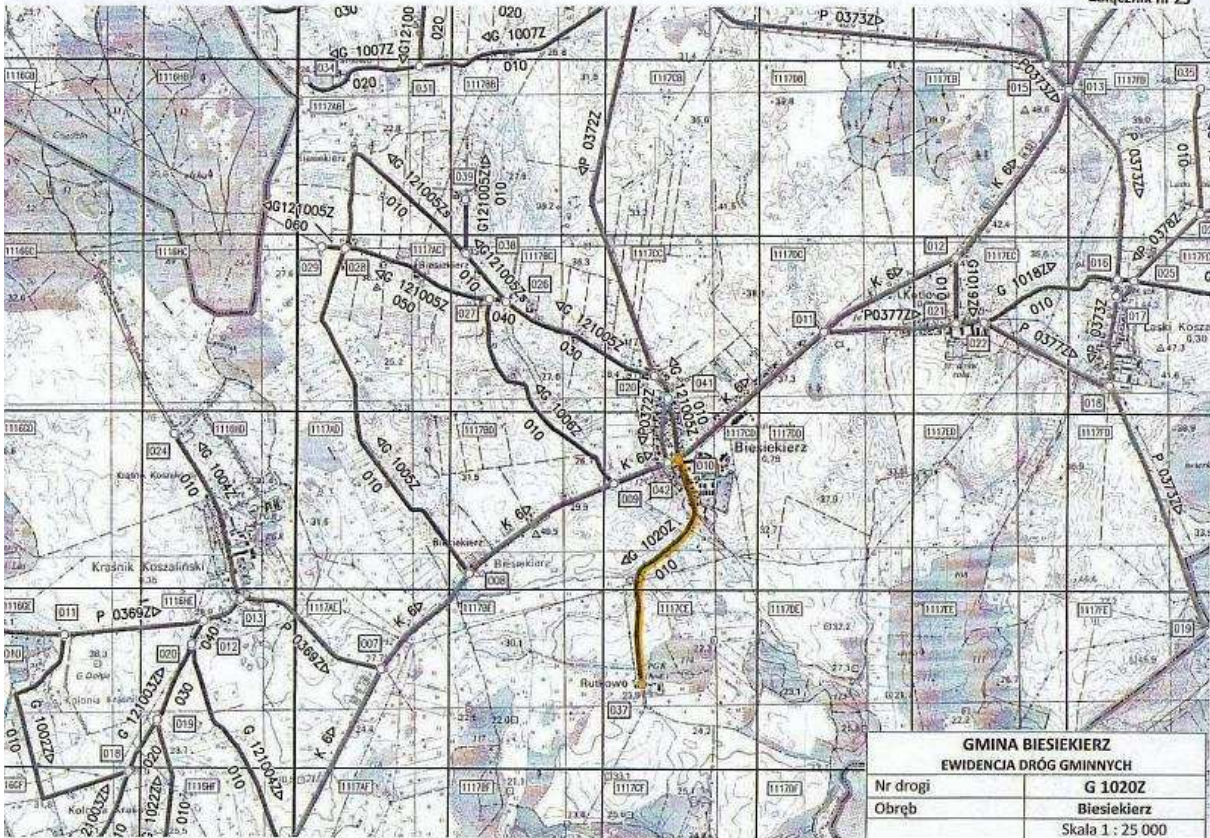
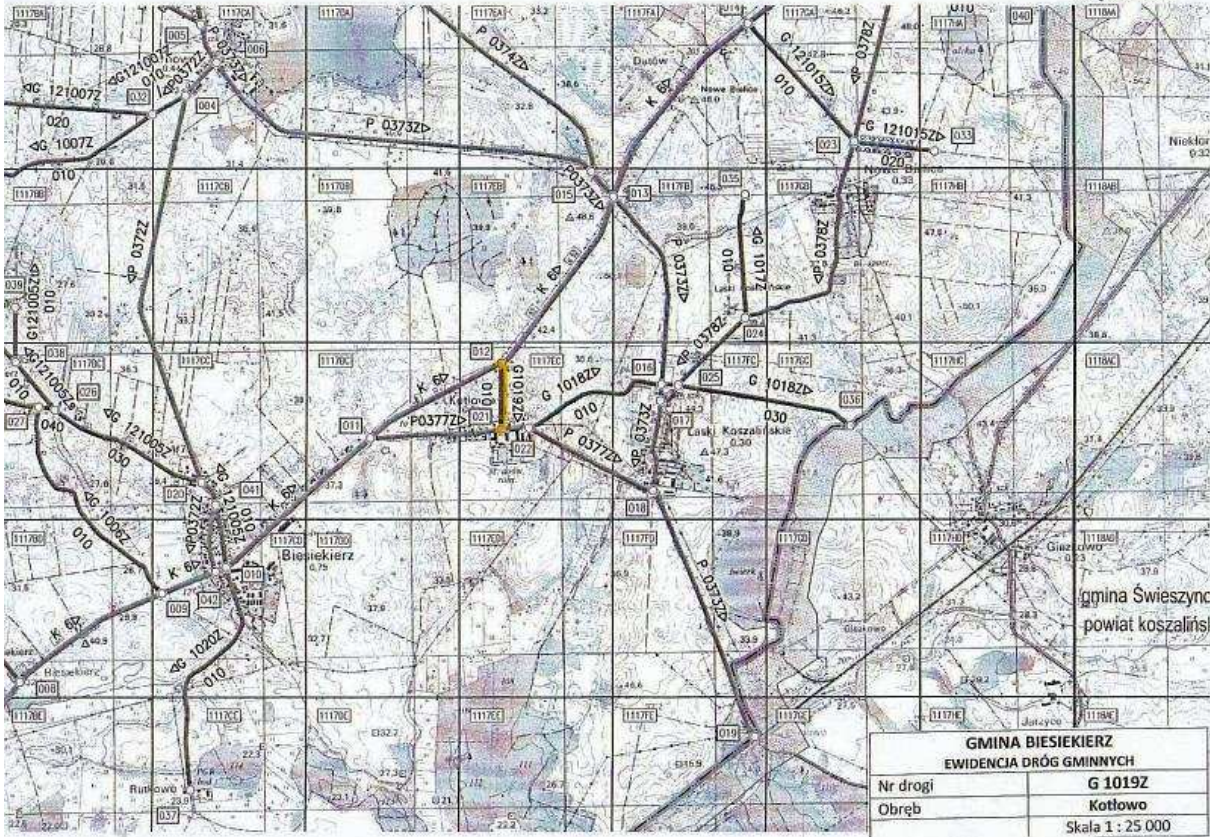


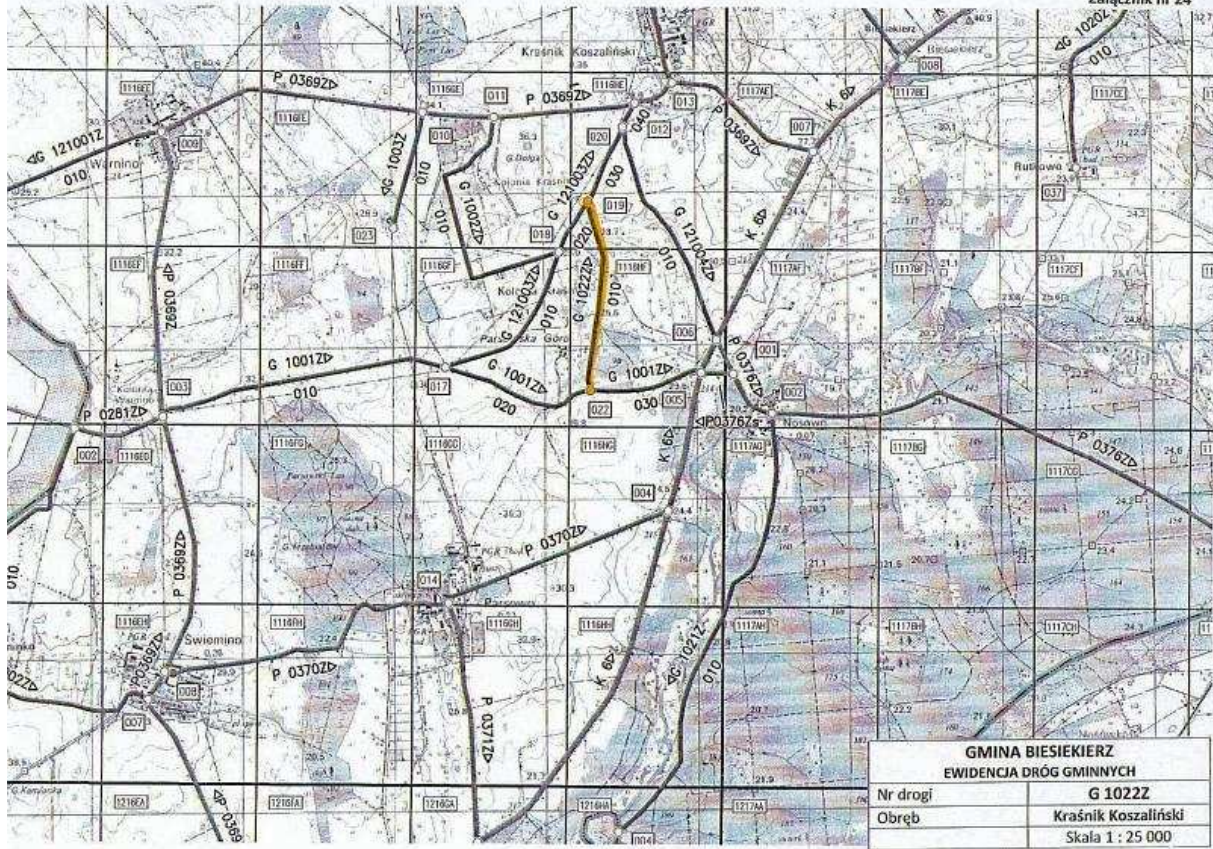












GMINA BIESIEKIERZ EWIDENCJA DRÓG GMINNYCH	
Nr drogi	G 1022Z
Obszar	Kraśnik Koszaliński
Skala 1 : 25 000	