

Uchwała Nr XXII/ 159 /08
Rady Gminy w Biesiekierzu
z dnia 19 września 2008r.

w sprawie przystąpienia do sporządzenia zmiany studium uwarunkowań i kierunków zagospodarowania przestrzennego Gminy Biesiekierz - pod lokalizację elektrowni wiatrowych

Na podstawie:

- art. 7 ust.1, pkt 1 i art. 18 ust.2 pkt 15 ustawy z dnia 8 marca 1990 r. o samorządzie gminnym (Dz. U. z 2001 r. Nr 142, poz. 1591; z 2002 r. Nr 23, poz. 220, Nr 62, poz. 558, Nr 113, poz. 984, Nr 153, poz. 1271, Nr 214, poz.1806; z 2003 r. Nr 80, poz.717, Nr 162, poz.1568; z 2004 r. Nr 102, poz. 1457, Nr 116, poz.1203; z 2005 r. Nr 172, poz. 1441, Nr 175, poz. 1457; z 2006r. Nr 17, poz.128, Nr 181, poz.1337; z 2007 r. Nr 48, poz.327, Nr 138, poz.974, Nr 173, poz.1218),
- art. 9 ust. 1 ustawy z dnia 27 marca 2003r. o planowaniu i zagospodarowaniu przestrzennym (Dz.U. z 2003r. Nr 80, poz. 717; z 2004r. Nr 6, poz.41, Nr 141, poz.1492; z 2005r. Nr 113, poz.954, Nr 130, poz. 1087; z 2006r. Nr 45, poz.319, Nr 225, poz.1635; z 2007r. Nr 127, poz.880) – uchwała się, co następuje:

§ 1

1. Przyjmując wniosek Wójta Gminy Biesiekierz przystępuje się do sporządzenia zmiany studium uwarunkowań i kierunków zagospodarowania przestrzennego Gminy Biesiekierz przyjętego Uchwałą Nr XVIII / 188 /00 Rady Gminy Biesiekierz z dnia 18 grudnia 2000r. zmienionego w późniejszych uchwałach Rady Gminy w sprawie zmiany studium uwarunkowań i kierunków zagospodarowania przestrzennego Gminy Biesiekierz.

2. Zmianą studium obejmuje się następujące obszary:

a) tereny otwarte w obrębach wsi Kraśnik Koszaliński i Warnino wyznaczone w załącznikach graficznych nr 1 i nr 2 do niniejszej uchwały – przeznaczone pod lokalizację elektrowni wiatrowych.

§ 2

Zmiana studium obejmuje uaktualnienie następujących zagadnień:

1. Określenia zmian w strukturze przestrzennej gminy oraz w przeznaczeniu terenów.
2. Kierunków i wskaźników dotyczących zagospodarowania oraz użytkowania terenów, w tym terenów wyłączonych spod zabudowy.
3. Określenia kierunków rozwoju systemów komunikacji i infrastruktury technicznej.
4. Kierunków i zasad kształtowania rolniczej i leśnej przestrzeni produkcyjnej.

§ 3

Wykonanie uchwały powierza się Wójtowi Gminy.

§ 4

Uchwała wchodzi w życie z dniem podjęcia i podlega ogłoszeniu na tablicy ogłoszeń Urzędu Gminy.

W Y C I A G

z protokołu Nr XXII/08
sesji Rady Gminy w Biesiekierzu
odbytej w dniu 19 września 2008

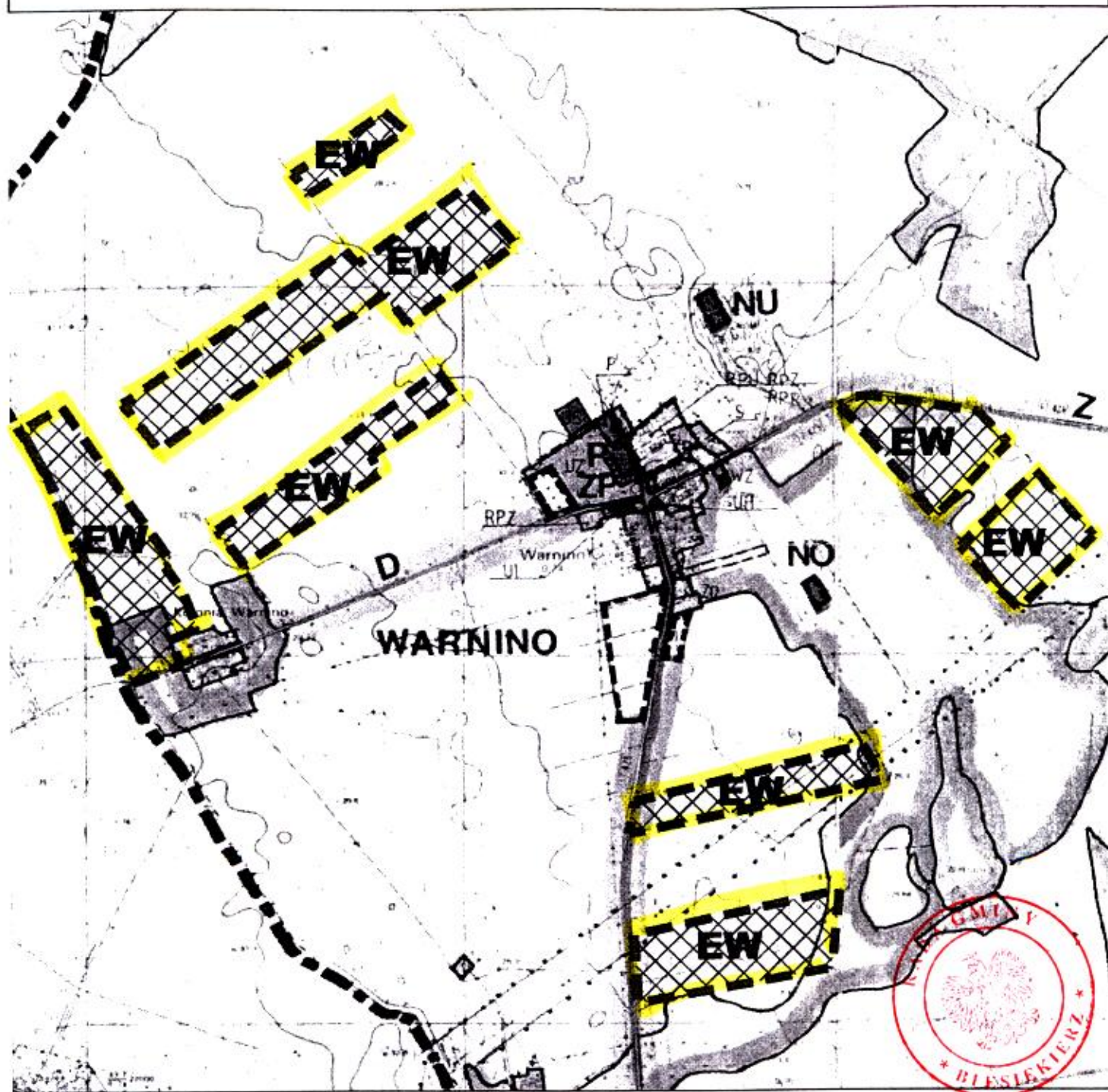
- | | |
|-----------------------------|----|
| 1. Ustawowy skład Rady | 15 |
| 2. Wymagane quorum | 8 |
| 3. Obecni na sesji | 14 |
| 4. Wynik głosowania: | |
| - liczba głosów „za“ | 14 |
| - liczba głosów „przeciw“ | 0 |
| - liczba gł. „wstrzym.“ się | 0 |



PRZEWODNICZĄCY
Rady Gminy

Jan Lach
Jan Lach

GMINA BIESIEKIERZ



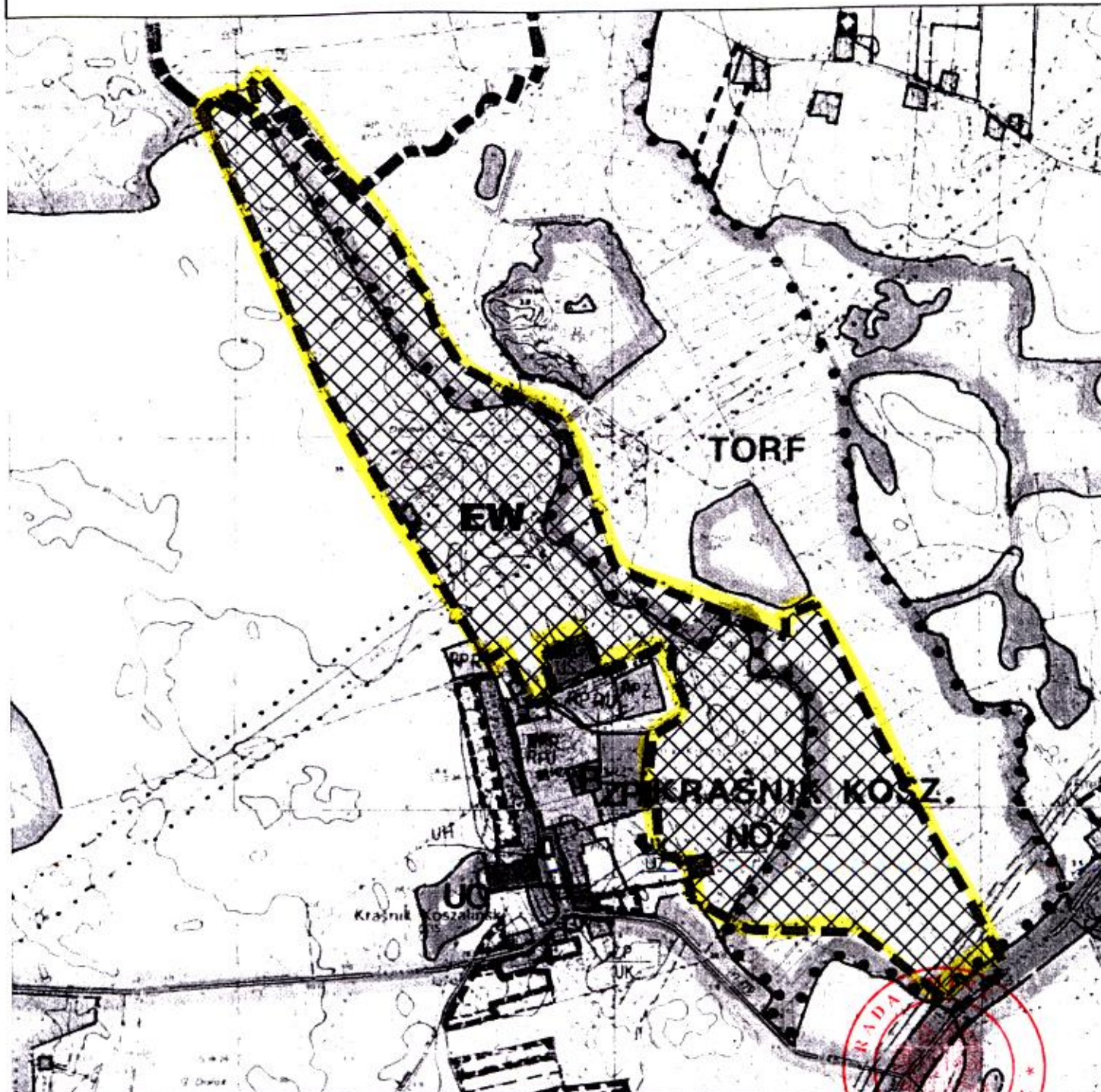
OZNACZENIA WPROWADZONYCH ZMIAN DO STUDIUM :



TERENY LOKALIZACJI ELEKTROWNI WIATROWYCH

**ZAŁĄCZNIK GRAFICZNY NR 1 DO UCHWAŁY Nr XXII / 159 / 08
RADY GMINY BIESIEKIERZ Z DNIA 19.09.2008 r.
W SPRAWIE PRZYSTĄPIENIA DO SPORZĄDZENIA ZMIANY
STUDIUM UWARUNKOWAŃ I KIERUNKÓW ZAGOSPODAROWANIA
PRZESTRZENNEGO GMINY BIESIEKIERZ**

GMINA BIESIEKIERZ



OZNACZENIA WPROWADZONYCH ZMIAN DO STUDIUM :



TERENY LOKALIZACJI ELEKTROWNI WIATROWYCH

**ZALĄCZNIK GRAFICZNY NR 2 DO UCHWAŁY Nr *xxii* / 159 / 08
RADY GMINY BIESIEKIERZ Z DNIA 19.09.2008 r.
W SPRAWIE PRZYSTĄPIENIA DO SPORZĄDZENIA ZMIANY
STUDIUM UWARUNKOWAŃ I KIERUNKÓW ZAGOSPODAROWANIA
PRZESTRZENNEGO GMINY BIESIEKIERZ**