

N/W
WENTYLACJA POMIESZCZENIA KOTŁOWNI
N - KANAŁ NAWIEWNY
o wym. 200x160mm - montaż bezpośrednio pod stropem pomieszczenia
W - KANAŁ WYWIEWNY
o wym. 200x160mm - montaż bezpośrednio nad posadzką pomieszczenia

ZB
ZBIORNIK BUFOROWY
o poj. V=115dm³
- średnica zewn. Ø550mm
- wys. całkowita H=980mm
- ciężar z wodą 54+115 kg

DOPROWADZENIE GAZU DO BUDYNKU
/patrz plan sytuacyjny/

Z-CWU
MONOWALENTNY PODGRZEWACZ cwu DO POMP CIEPŁA
- poj. V=370dm³
- średnica zewn. Ø750mm
- wysokość 1591mm
- masa urządzenia ok. 24 kg

AGW1

PROJ. APARAT GRZEWICZY
- o mocy min. Q_{grz}=3,95/7,34kW
- 2 rzędy nagrzewnicy
- max. wydajność powietrza 4850m³/h
- masa urządzenia ok. 24 kg
Pel=0,25kW / 230V
/silnik EC/
/montować na wys. h_{min}=3,8m nad posadzką/

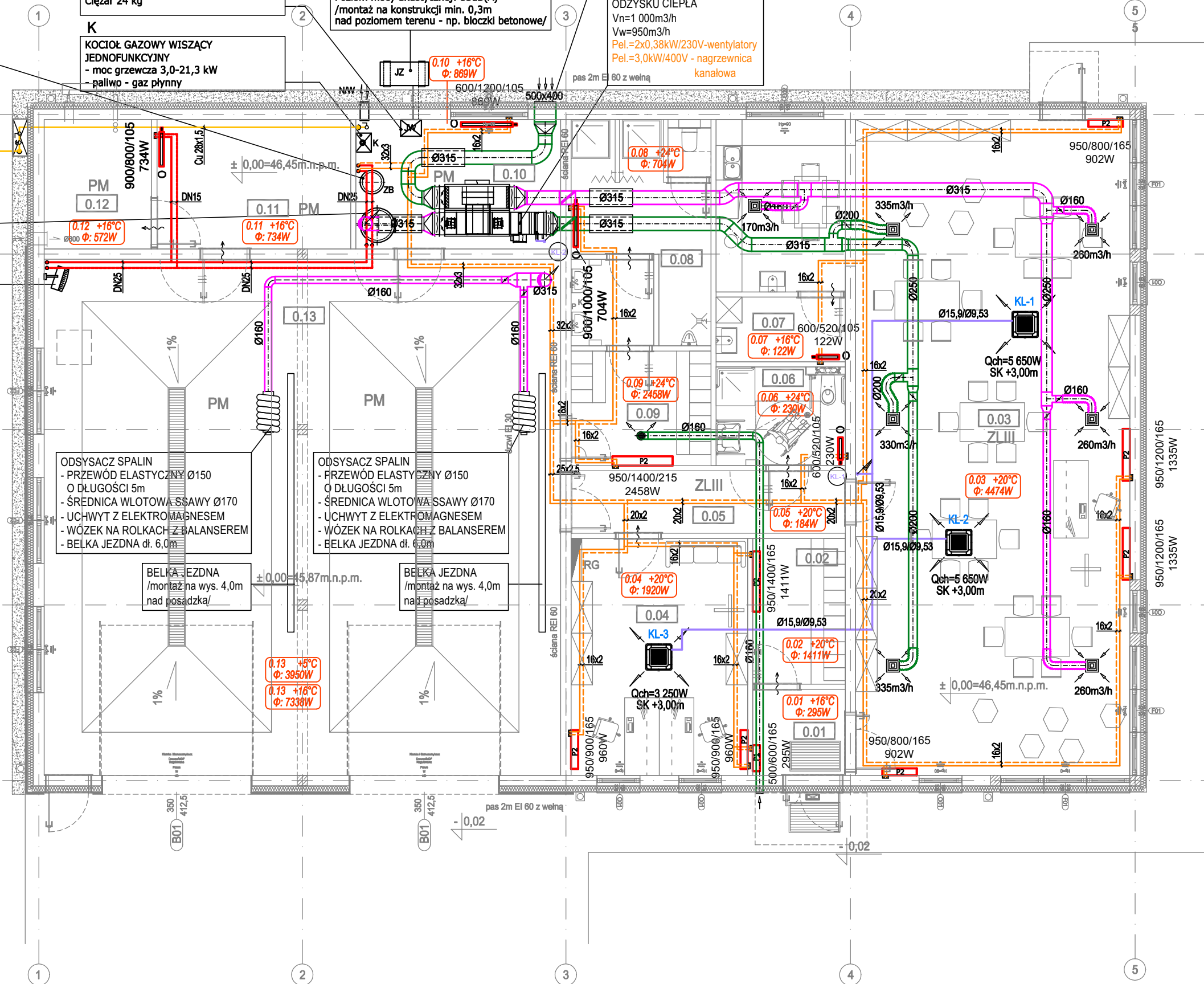
JW
JEDNOSTKA WEWNĘTRZNA POMPY CIEPŁA TYPU POWIETRZE/WODA
ZESTAW BIWALENTNY DO WSPÓŁPRACY Z KOTŁEM
- moc grzewcza 16,0 kW A2/W351
COP 4,0 (A2/W35)
- wym. 700x485x386 /wys/szer/gł/
Zasilanie elektryczne: 230V, 10A
Ciężar 24 kg

K
KOCIÓŁ GAZOWY WISZĄCY JEDNOFUNKCYJNY
- moc grzewcza 3,0-21,3 kW
- paliwo - gaz płynny

JZ
JEDNOSTKA ZEWNĘTRZNA POMPY CIEPŁA TYPU POWIETRZE/WODA
MOCY 16,0kW A2/W351, COP 4,0 (A2/W35)
Wymiary: 1695x1122x545 /wys/szer/gł/
Zasilanie elektryczne: 400V, 16A
+ zabezpieczenie odpływu skroplin kablem grzewczym 30W/mb - dł. ok. 2mb
Ciężar 223 kg
Poziom mocy akustycznej: 53dB(A)
/montaż na konstrukcji min. 0,3m nad poziomem terenu - np. bloczki betonowe/

CZERPNIĄ ŚCIENNA POWIETRZA
o wym. 500x400mm
Vn=1 000m³/h
/spód czepni +2,20/

NW1
CENTRALA WENTYLACYJNA PODWIESZANA Z UKŁADEM ODZYSKU CIEPŁA
Vn=1 000m³/h
Vw=950m³/h
Pel=2x0,38kW/230V-wentylatory
Pel=3,0kW/400V - nagrzewnica kanałowa



Zestawienie pomieszczeń			
Nr	Nazwa	Powierzchnia [m ²]	Wysokość [m]
0.01	WIATROLAP	2,30	2,50
0.02	SZATNIA	7,30	2,50
0.03	SALA SZKOLENIOWA I ŚWIETLICA WRAZ Z ANEKSEM KUCHENNYM	108,30	3,00
0.04	PUNKT ALARMOWY, BIURO	22,50	3,00
0.05	KOMUNIKACJA	9,20	2,5
0.06	WC OGÓLNO DOSTĘPNE	6,50	2,5
0.07	POM. PORZĄDKOWE	4,50	2,5
0.08	WĘZEL SANITARNY	15,85	2,5
0.09	SZATNIA	8,60	2,5
0.10	KOTŁOWNIA	14,30	3,0
0.11	WARSZTAT	13,50	2,5
0.12	MAGAZYN	7,50	7,50
0.13	GARAŻ	135,00	4,50
	SUMA	356,35	

zg. z PN-ISO 9836:2015-12

OZNACZENIA

INSTALACJE OGRZEWICZE


- INSTALACJA WODNA GRZEWICZA /ZASILANIE I POWRÓT/ /rurociągi prowadzone pod stropem/
- INSTALACJA WODNA GRZEWICZA /ZASILANIE I POWRÓT/ /rurociągi prowadzone w warstwach podposadzkowych i brzdach ściennych/
- INSTALACJA GAZU
- numer pomieszczenia
- temp. obliczeniowa pomieszczeniu
- strata ciepła pomieszczenia
- OZNACZENIE OPISU GRZEJNIKÓW:
900mm - wysokość / 500mm - długość / 160mm - głębokość
strata ciepła pomieszczenia pokrywana przez grzejnik
- GRZEJNIK NAŚCIENNY KONWEKTOROWY Z ALUMINIOWĄ KRATKĄ OD GÓRY I GŁADKIM PRZEDNIM PANELEM
- z pojedynczym konwektorem wbudowanym
- z podwójnym konwektorem wbudowanym
- GRZEJNIK PŁYTOWY WODNY OCYNKOWANY
- BRZDZA ŚCIENNA

INSTALACJE WENTYLACJI MECHANICZNEJ I CHŁODZENIA

- INSTALACJA WENTYLACJI MECHANICZNEJ NAWIEWNO-WYWIEWNEJ LINIA NAWIEWNA
- INSTALACJA WENTYLACJI MECHANICZNEJ NAWIEWNO-WYWIEWNEJ LINIA WYWIEWNA
- KANAŁ ELASTYCZNY WENTYLACJI MECHANICZNEJ
- ELEMENTY NAWIEWNE
- ELEMENTY WYWIEWNE
- ELEMENT REGULACYJNY - PRZEPUSTNICA
- KIERUNEK PRZEPŁYWU POWIETRZA
- INSTALACJA FREONOWA 2-RUROWA
- KLIMATYZATOR KASETONOWY

UWAGI:

- Wszystkie roboty należy wykonywać zgodnie z Polskimi Normami, "Warunkami technicznymi wykonania i odbioru robót, budowlano- montażowych opracowanymi przez Instytut Techniki Budowlanej oraz zasadami wiedzy i sztuki budowlanej.
- Brak wskazania na rysunku technicznym elementu, którego zastosowanie wynika ze znanych lub powszechnie przyjętych rozwiązań w zakresie sztuki budowlanej nie zwalnia wykonawcy z konieczności skalkulowania i zastosowania takiego elementu w porozumieniu z Inwestorem a także z projektantem i za jego zgodą.
- Każdy składnik projektowy należy rozpatrywać i rozpoznawać w dokumentacji w kontekście wszystkich rysunków, które do tego składnika się odnoszą z uwzględnieniem wszystkich opisów technicznych i zasad sztuki budowlanej.
- Wszystkie elementy konstrukcyjne należy przyjmować według pozycji opisanych na schematach lokalizacyjnych w dokumentacji.
- Zaistniałe niezgodności pomiędzy projektem architektonicznym i pozostałymi opracowaniami branżowymi oraz stanem istniejącym należy wyjaśnić i uzgodnić z projektantem.
- Wszelkie elementy ruchome, elementy wyposażenia, w szczególności elementy stolarki i słusarki okiennej i drzwiowej, balustrad, i innych należy zamawiać i wykonywać/montować na podstawie zweryfikowanych obmiarów rzeczywistych wykonanych na obiekcie.
- Wszelkie materiały użyte w projekcie, rozwiązania techniczne i urządzenia muszą odpowiadać normom bezpieczeństwa ppoż. i bhp; posiadać odpowiednie atesty i aprobaty do stosowania w budownictwie.
- Uwagi i opisy zamieszczone w części opisowej projektu są integralną częścią niniejszego opracowania.
- Wskazane na rzutach przykładowe elementy wyposażenia budynku/lokalu, w szczególności drzwi wewnętrzne, elementy armatury łazienkowej (np. umywalki, sedesy, brodziki prysznicowe) i kuchennej (zlewy, kuchenki i inne) służyć wyłącznie wskazaniu miejsc, w których mogą one zostać zamontowane stosownie do planowanego rozmieszczenia instalacji w budynku i nie stanowią oferty w rozumieniu prawa handlowego.
- Powierzchnie zinventaryzować po wybudowaniu inwestycji w celu ustalenia rzeczywistych wymiarów.
- W przypadku wystąpienia rozbieżności między projektem architektonicznym, a projektami branżowymi, nadrzędne znaczenie ma projekt architektoniczny, a zaistniałe rozbieżności należy skonsultować z Architektem i uzyskać jego akceptację.

INWESTYCJA	BUDOWA REMIZY WRAZ Z ZAGOSPODAROWANIEM TERENU I INFRASTRUKTURĄ TECHNICZNĄ POŁOŻONEJ W GRANICACH DZIAŁKI NR 128/3 W OBRĘBIE STARE BIELICE		
LOKALIZACJA	dz. nr ew. 128/3 obręb Stare Bielice, jedn ew. 320902_2		
INWESTOR	URZĄD GMINY W BIESIEKIERZU 76-039 BIESIEKIERZ 103		
STADIUM	PROJEKT WYKONAWCZY		
JEDNOSTKA PROJEKTOWA PROWADZĄCA	<div><div>Archenika Sp. z o.o. ul. Jarochońskiego 51 60-248 Poznań tel.: +48 604 080 981; +48 602 881 331 biuro@archenika.pl www.archenika.pl</div></div>		
FUNKCJA	IMIĘ I NAZWISKO	NR UPR. W SPEC.	PODPIS
INSTALACJE SANITARNE			
PROJEKTANT	mgr inż. Tomasz Woźniak	nr upr. WK/P/0035/POOS/03 w spec. instalacje i sieci sanitarne	
SPRAWDZAJĄCY	mgr inż. Iwona Woźniak	nr upr. WK/P/0327/POOS/21 w spec. instalacje i sieci sanitarne	
OPRACOWAŁ			
TRZĘŚ RYS.	RZUT PARTERU - INSTALACJE OGRZEWICZE CHŁODZENIA I WENTYLACJI MECHANICZNEJ		SKALA
			1:10
DATA	LUTY 2022	NR KONTRAKTU	280
BRANŻA	NR REWIZJI	NR RYSUNKU	IS.04
IS			
Rysunek stanowi własność Archenika Sp. z o.o. i nie może być kopiowany, rozpowszechniany, modyfikowany, i udostępniany osobom trzecim bez wcześniejszej pisemnej zgody właściciela.			