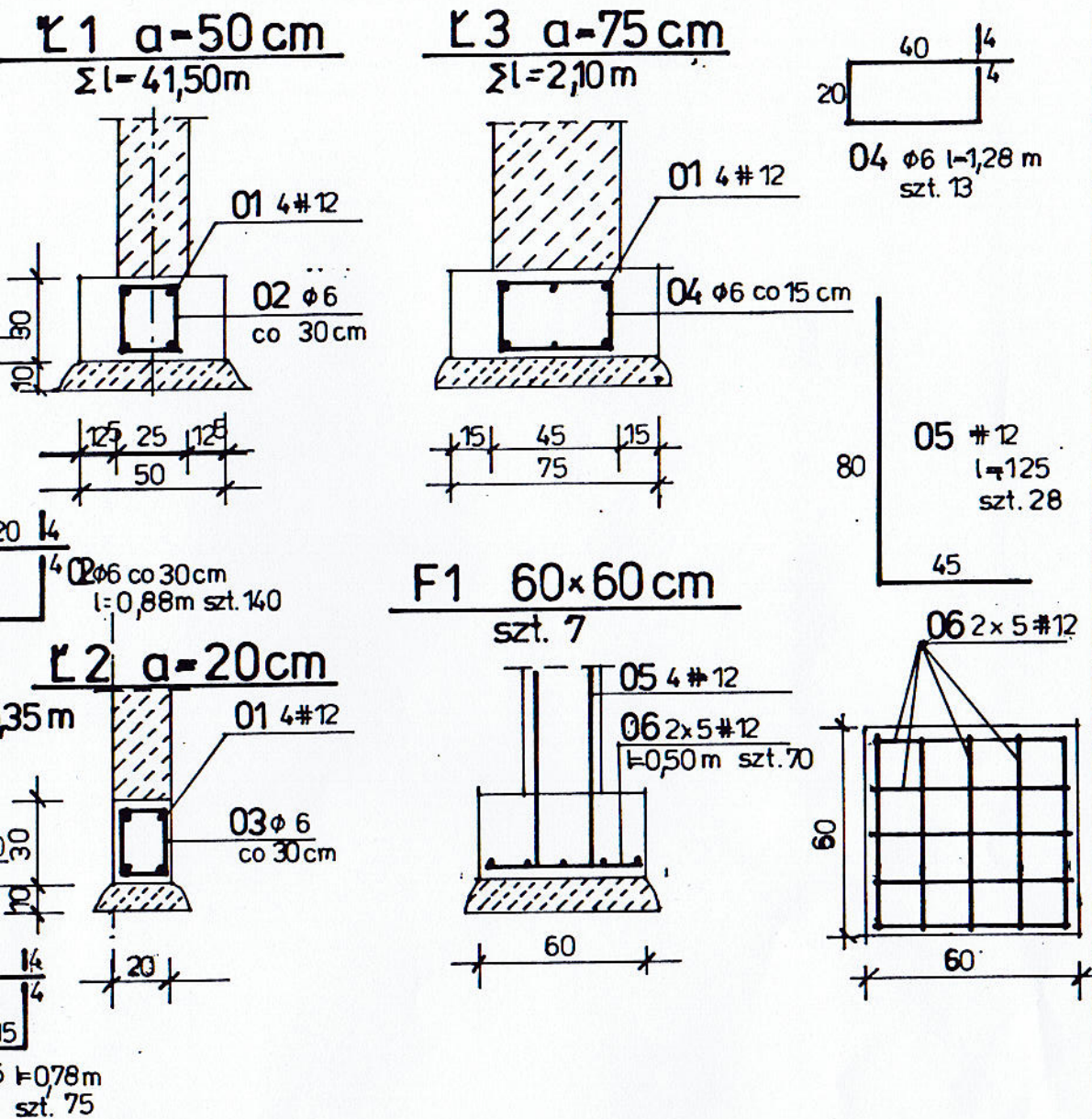


RZUT FUNDAMENTÓW 1:50



STAROSTWO POWIATOWE
w Koszalinie
75-620 KOSZALIN
ul. Raclawicka 13

BETON B 20

STAL Ø - A-0 / St0/
STAL # - A-III /34GS/

STAL ZBROJENIOWEJ			
DŁUGOŚĆ m	IŁOŚĆ sztuk	DŁUGOŚĆ MB	
		A-0 Ø 6	A-III # 12
SUMA			270,80
0,88	140	123,20	
0,78	75	60,90	
1,28	13	16,64	
1,25	28		35,00
0,50	70		35,00
ZEM	mb	198,34	340,00
STYKOWA	kg	0,222	0,888
	kg	44,03	301,92
	kg		345,95

ZADANIE	Budowa budynku świetlicy wiejskiej wraz z przyłączem wody, kanalizacji sanitarnej, zewnętrzną linią kablową energetyczną zalicznikową, miejscami postojowymi, utwardzeniem nawierzchni wewnętrznym ciągiem pieszo-jezdnym		
LOKALIZACJA	Działka nr 16/38, obręb Parsowo, gm. Biesiekierz, woj. zachodniopomorskie		
INWESTOR	Gmina Biesiekierz, 76-039 Biesiekierz 103, woj. zachodniopomorskie		
RODZAJ PRACOWANIA, BRANŻA	Projekt budowlany	architektura	NR RYS. 1
NAZWA RYSUNKU	RZUT FUNDAMENTÓW		
PROJEKTOWAŁ	Inż. Ewa Stańczyk	Nr uprawnień	UAN/U/7342/106/92
SPRAWDZIŁ			

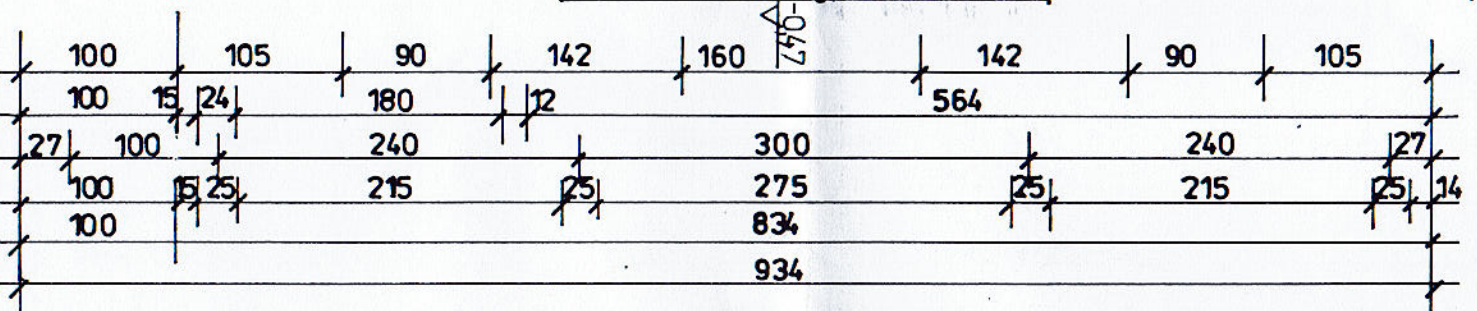
Skala
1:50

Data
WRZESIEŃ 2014

13

009

51


$$\frac{B}{\parallel}$$

Data: 23.11.2014
Lp. opinii: 9/17/14

mgr inż. Jolanta Dołęga
rzeszowski a ds. informacyjnych
ni uprawnienia 79-110-000, w zakresie
budownictwa przemysłowego i ogólnego
bez obiektów ochrony zbrojowej
75-710 Koszalin, ul. Kuźnia Furkanka 42
tel.: 094 346 29 87

**RZECZOZNAWCA DO SPRAW ZABIEPIECZEN
PRZECIWPÓŻAROWYCH**
Inż. Kazimierz Karoniński
ul. og. ul. K. Psp nr 134/93
Koszęlin, strefa 200 I-
Zadanie projektu z wyznaczeniem ochrony przeciwpożarowej
ciwierdzam
bez uwagi
0027 07/96

Zapewniano pod względem zgodności z przepisami
bezpieczeństwa i higieny pracy oraz wymaganiami ergonomii:
1) bez zastrzeżeń
2) z zastrzeżeniami wymienionymi w załącz. opinii

Lp. opinii 10 x 10

Rzeczoznawca do spraw bezpieczeństwa i higieny
pracy nr upraw. GIP 456/00 w gupach 1.1.1.2.

Data 27.11.14 mgr inż. Jolanta Dolega

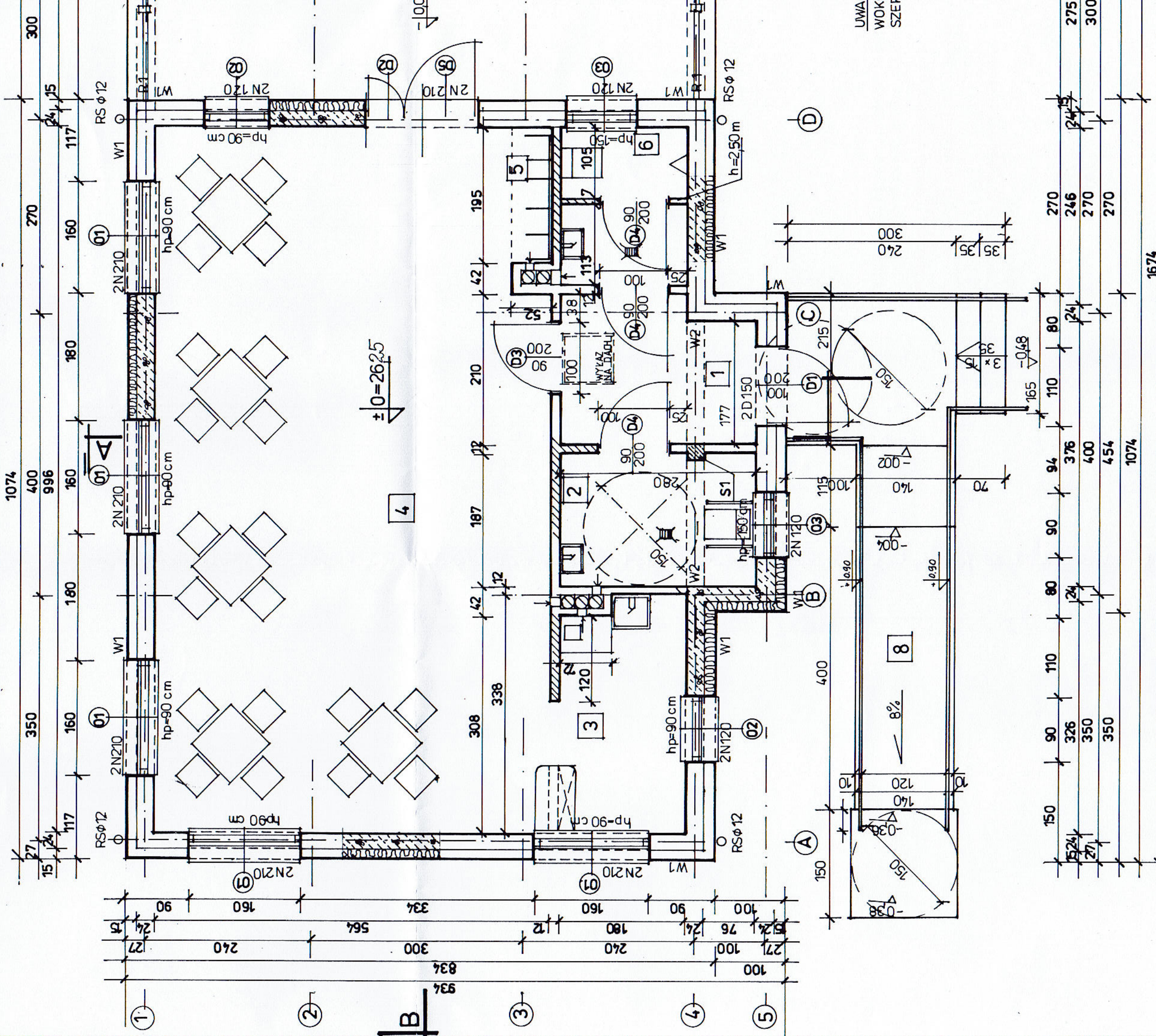
Podpis 75-70 Koszalin, ul. Kłobucka 42
tel. 094 346 29 87

STAROSTWO POWIATOWE
w Koszalinie
75-620 KOSZALIN
ul. Radwicka 13

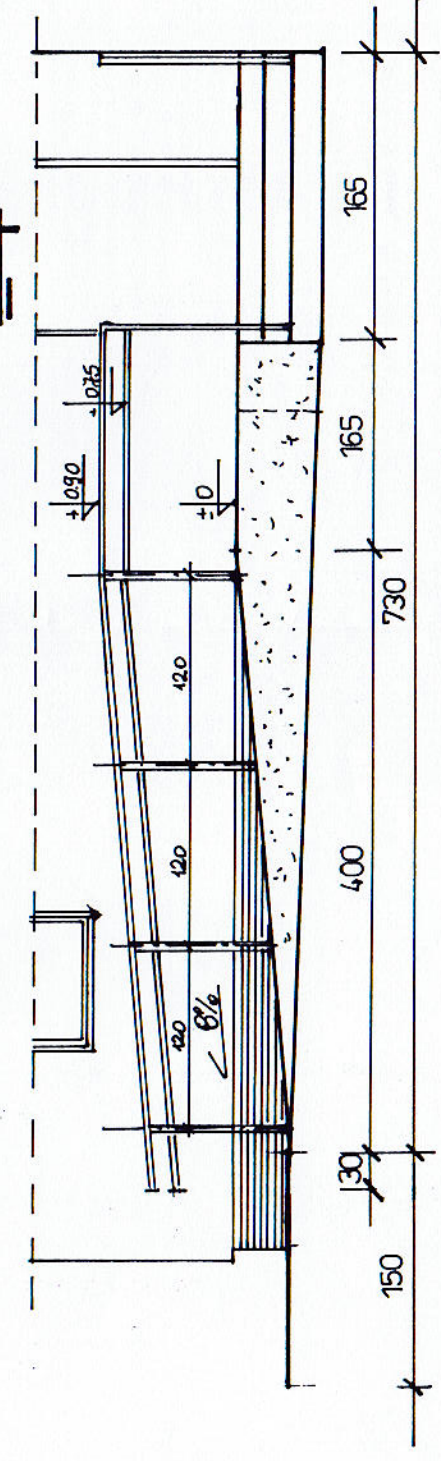
[illegible]

epidemiologia	Wypadek
antropologia	miła uśmiech, podobać się, umyć się, znowu, przebiec
antropologia	znowu, przebiec, zaczął, ludzienie
antropologia	szkółki i krzak
antropologia	wiekszy niż uderzenie
antropologia	miła uśmiech, podobać się, umyć się, znowu

ZADANIE	Budowa budynku świetlicy wiejskiej wraz z przyłączeniem wody, kanalizacji sanitarnej, zewnętrzna linia kablowa energetyczna, zaliczkowa, miejscami postojowymi, uwarunkowaniem inwestycyjnym wewnętrznym częściem przeszklonym
LOKALIZACJA	Działka nr 16/38, obręb Parsowice, gm. Bielestów, woj. zachodniopomorskie
INWESTOR	Gmina Bielestów, 76-039 Bielestów 103, woj. zachodniopomorskie
RODZAJ PRACY WLANA BRAMA	Projekt budowlany <i>Krzysztof Dobroszycki-Kwiatkowski</i> mgr architektura i inżynieria
MAZDA PRÓBUNKU	nr ewid.: A/P/NB/8300/32, 81 WRZEŚNIEN 2014
PROJEKTOWY	mgr inż. S. G. R.
OPOWICIEL	inż. Ewa Stańczyk
SPRAWOZDA	NF DANE



WEJSCIE DLA NIEPEŁNOSPRAWNYCH 1:50



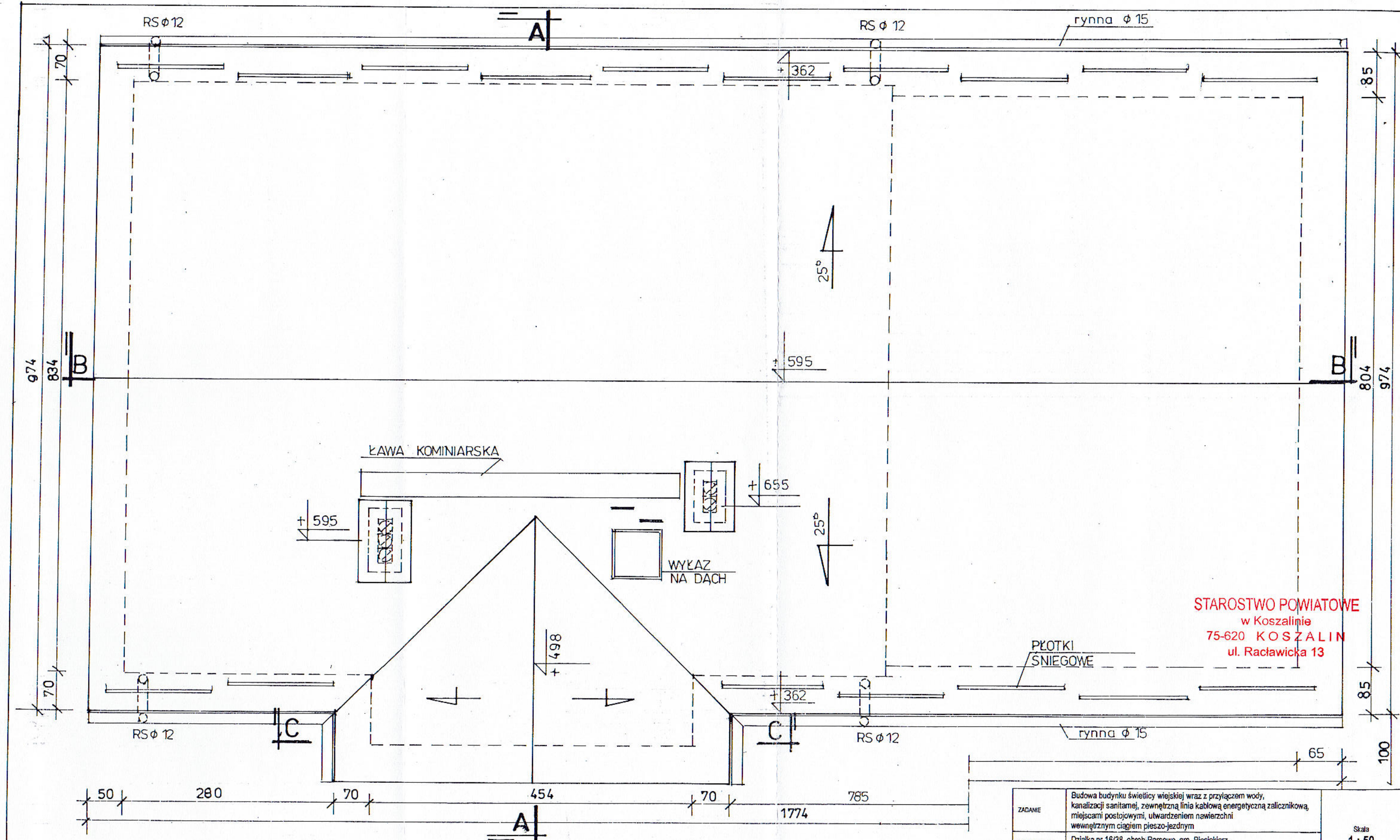
ZESTAWIENIE POMIESZCZEŃ

Numer pom.	Pomieszczenie	Pow. użytkowa m ²
1	WIATROLAP	5,56
2	WC	5,23
3	POM. SOCJALNE	5,85
4	ŚWIETLICA	54,94
5	ANEKS SZATNIA	1,01
6	WC	3,92
RAZEM		76,5

UWAGA: POWIERZCHNIA W OBRĘBIE PODŁOGI

7	TARAS	44,00
8	PODŁOŻE DLA NIEPEŁNOSPRAWNYCH	

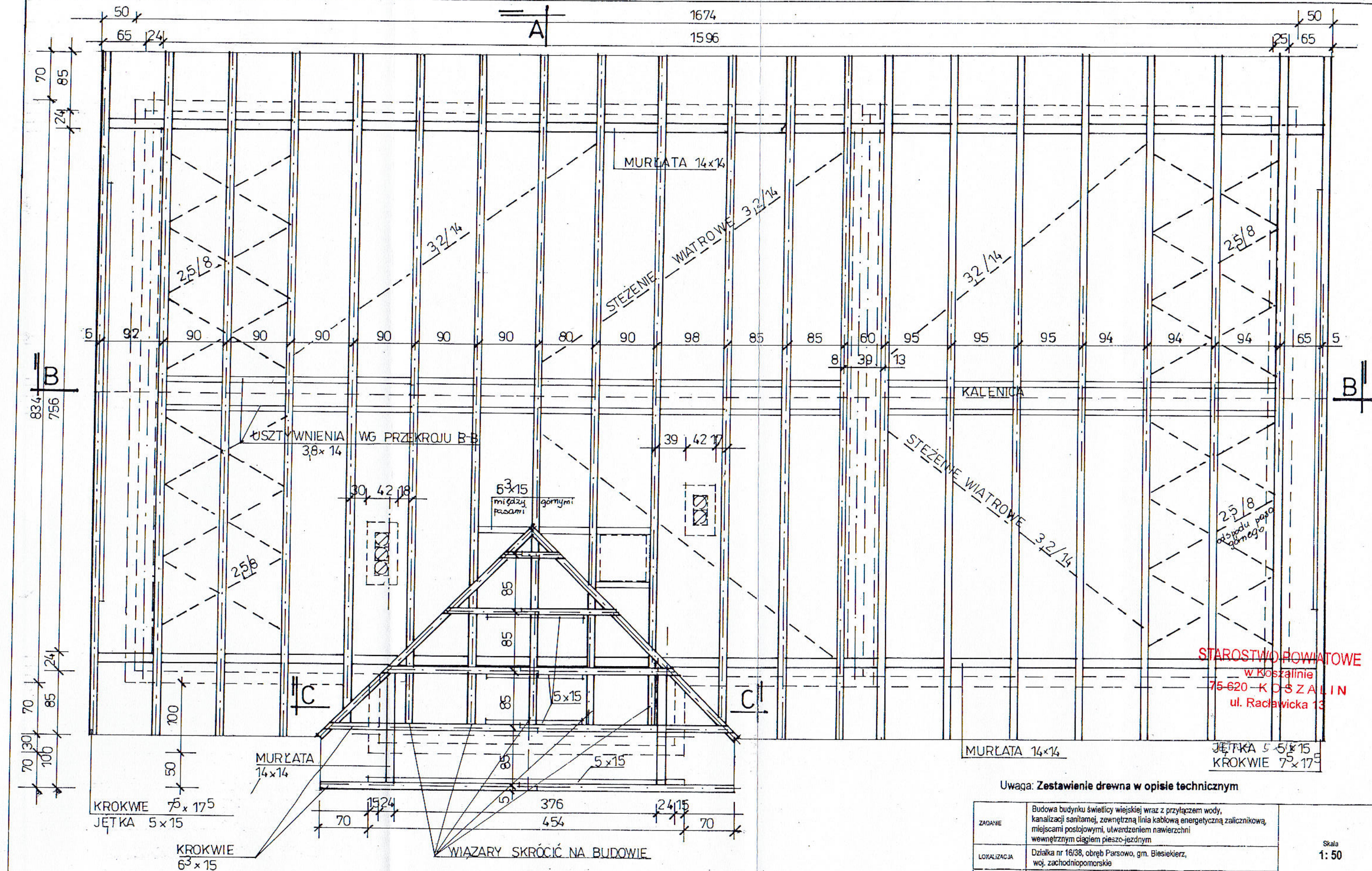
UWA
WOK
SZER



STAROSTWO POWIATOWE
w Koszalinie
75-620 KOSZALIN
ul. Raclawicka 13

POWIERZCHNIA
DACHU - 202 m2

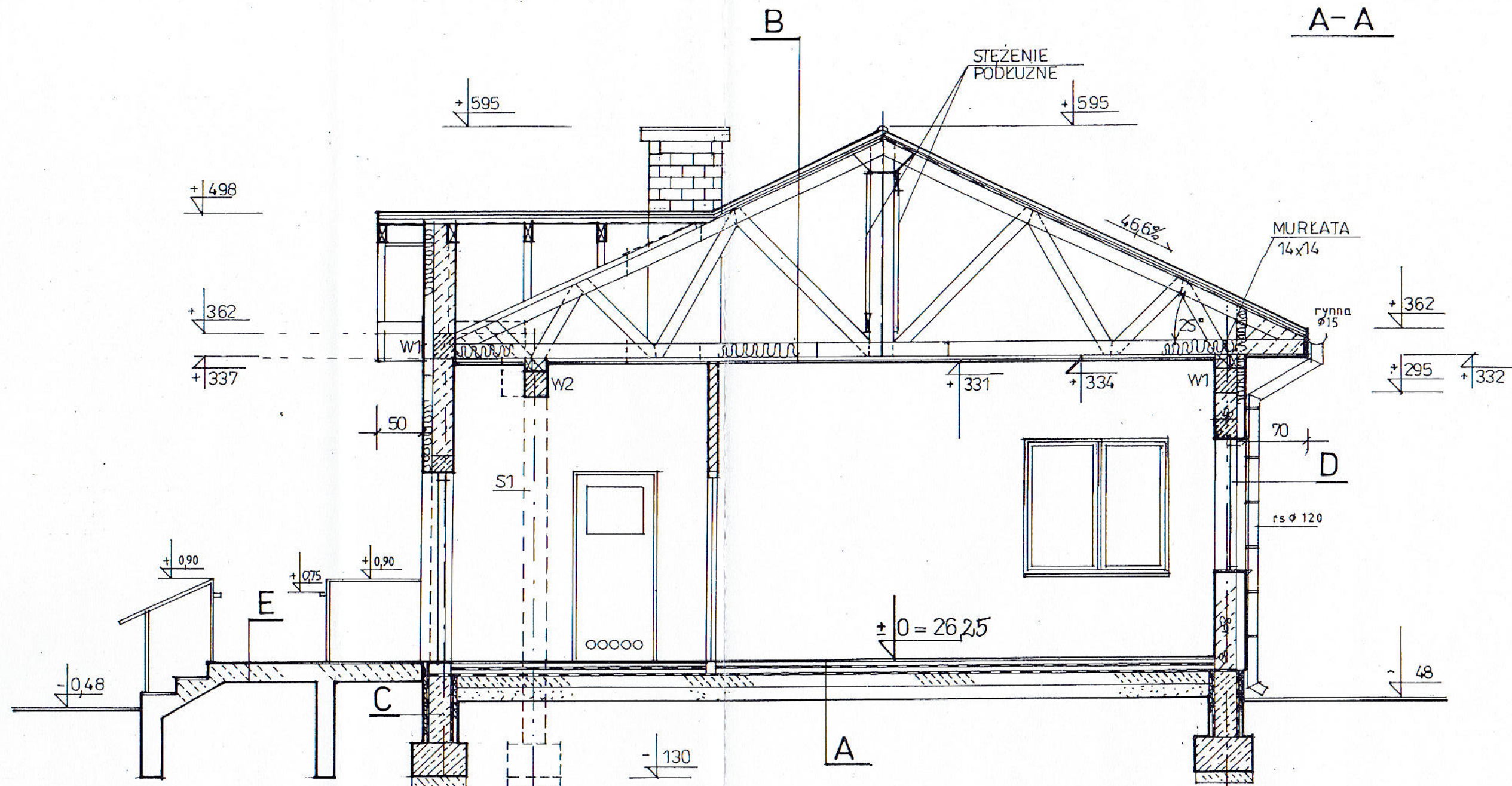
ZADANIE	Budowa budynku świetlicy wiejskiej wraz z przyłączeniem wody, kanalizacji sanitarnej, zewnętrzną linią kablową energetyczną zalicznikową, miejscami postojowymi, utwardzeniem nawierzchni wewnętrznym ciągiem pieszo-jezdnym		Skala 1 : 50
LOKALIZACJA	Działka nr 16/38, obręb Parsowo, gm. Biesiekierz, woj. zachodniopomorskie		
INWESTOR	Gmina Biesiekierz, 76-039 Biesiekierz 103, woj. zachodniopomorskie		
RODZAJ PRACOWANIA, BRANŻA	Projekt budowlany	Krystyna Białas-Kwarcinska mgr inż. architekt	NR RYS. 3
NAZWA RYSUNKU	RZUT DACHU	upr. § 2 ust. 1 p. 1 § 13 ust. 1 p. 1 nr ewid. A/PNB/8300/32	Data WRZESIEŃ 2014
PROJEKTOWAŁ	K. BOTAŁEŁCZAK-KWARCINSKA	Nr uprawnień	
PRACOWAŁ	inż. Ewa Stariczek	Nr uprawnień	UANIU/7342/106/92
SPRAWDZIŁ			



STAROSTWO POWIATOWE
w Koszalinie
75-620 KOSZALIN
ul. Raclawicka 13

Uwaga: Zestawienie drewna w opisie technicznym

ZADANIE	Budowa budynku świetlicy wiejskiej wraz z przyłączem wody, kanalizacji sanitarnej, zewnętrzną linią kablową energetyczną, zalicznikową, miejscami postojowymi, utwardzeniem nawierzchni wewnętrznym ciągiem pieszo-jazdnym		Skala 1: 50
LOKALIZACJA	Działka nr 16/38, obręb Parsowo, gm. Biesiekierz, woj. zachodniopomorskie		
INWESTOR	Gmina Biesiekierz, 76-039 Biesiekierz 103, woj. zachodniopomorskie		
RODZAJ PRACOWANIA, BRANŻA	Projekt budowlany	konstrukcja	NR RYS. 4
NAZWA RYSUNKU	RZUT WIĘZBY DACHOWEJ		Data WRZESIEŃ 2014
PROJEKTOWAŁ	inż. Ewa Stańczyk	Nr uprawnień	UAN/U/7342/106/92
SPRAWOWAŁ			

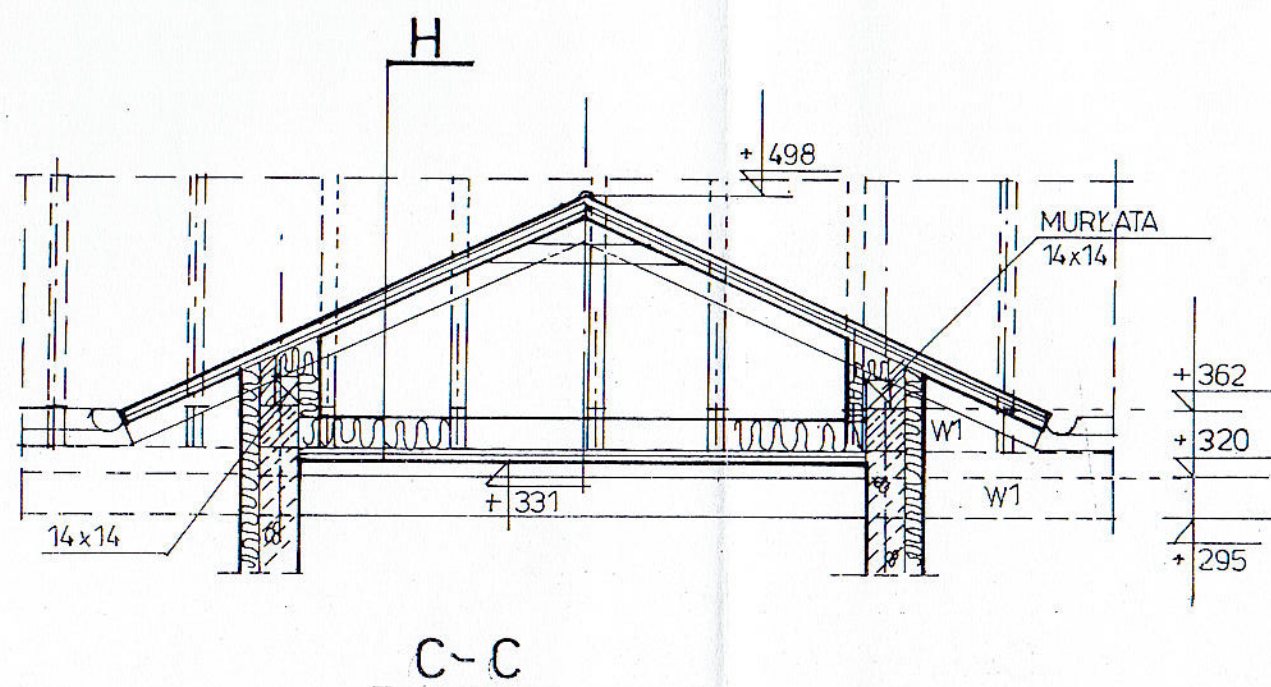
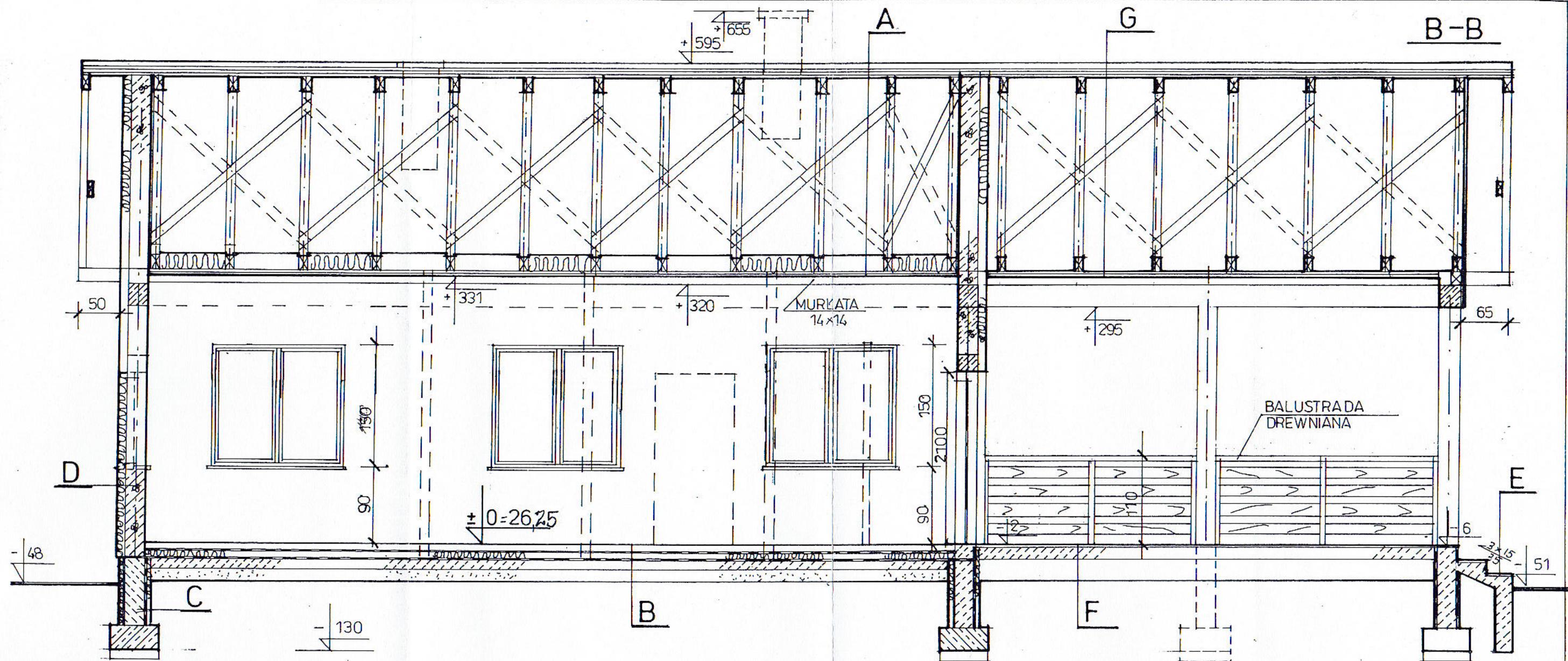


B
Dachówka ceramiczna lub blachodachówka
Łaty drewniane 5x5 cm
Kontrłaty 2,5x5 cm
Folia hydroizolacyjna 300N paroprzepuszczalna
Pustka wentylacyjna i stych nieużytkowy
Więzar drewniany W1
Wełna mineralna miękka minimum 20 cm
Folia paralizacyjna polietylenowa
Płyta OSB 15 mm
Płyty gipsowo-kartonowe ognioodporne 1,25 mm
A
terakota, ew. granitogres na zaprawie klejowej,
podkład cementowy 40 mm
folia izolacyjna
izolacja cieplna styropian twardy M 25 6 cm
izolacja z folii fundamentowej A-RBO-nop lub 2x papa
podkład betonowy 15 cm
podsyпка piaskowa 15 cm do gruntu rodzimego

C
Izolacja pionowa – bitizol R+2P
Ściana fundamentowa
Izolacja pionowa zewnętrzna
Styropian M 20 ekstrudowany 5 cm
Tynk na siatce – pod ziemią DYSERBIT
Nad ziemią cokoł – tynk żywiczny na kruszywie marmurowym lub okładzina kamienna
D
tynk wewnętrzny maszynowy – gipsowy
Ściana z bloczków betonu komórkowego M600
Styropian M 15 grubości 15 cm
Tynk zewnętrzny strukturalny na siatce
E
podjazd dla niepełnosprawnych
granitogres na zaprawie klejowej, mrozoodporny
płyta betonowa 15 cm zbrojona siatką 15 cm x 15 cm Ø 8 A-0
podsyпка piaskowa do gruntu rodzimego

STAROSTWO POWIATOWE
w Koszalinie
75-620 KOSZALIN
ul. Raclawicka 13

ZADANIE	Budowa budynku świetlicy wiejskiej wraz z przyłączem wody, kanalizacji sanitarnej, zewnętrzną linią kablową energetyczną zalicznikową, miejscami postojowymi, utwardzeniem nawierzchni wewnętrznym ciągiem pieszo-jezdnym	Skala 1: 50
LOKALIZACJA	Działka nr 16/38, obręb Parsowo, gm. Biesiekierz, woj. zachodniopomorskie	
INWESTOR	Gmina Biesiekierz, 76-039 Biesiekierz 103, woj. zachodniopomorskie	
RODZAJ PRACOWANIA, BRANŻA	Projekt budowlany	NR RYS. 5
NAZWA RYSUNKU	PRZEKRÓJ A - A	Data WRZESIEŃ 2014
PROJEKTOWAŁ	K. BUTAŁEWICZ - KWARCINSKA mgr inż. architekt	
OPRACOWAŁ	Inż. Ewa Stańczyk	
SPRAWDZIŁ		



Warstwy A, B, C, D, E wg rys. przekroju A - A

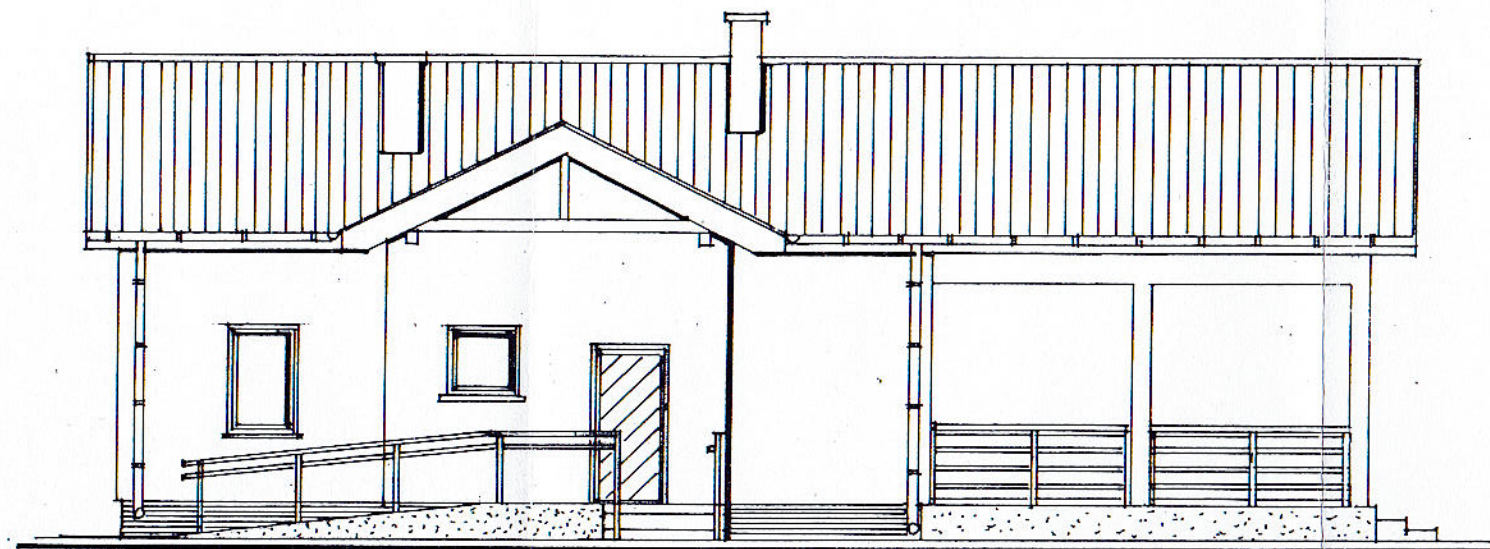
H	Dachówka ceramiczna lub blachodachówka
	Łaty drewniane 5x5 cm
	Kontrłaty 2,5x5 cm
	Folia hydroizolacyjna 300N paroprzepuszczalna
	Pustka wentylacyjna i strych nieużytkowy
	Krokwie 6,3x 15, jętką
	Wełna mineralna miękka minimum 20 cm
	Ruszt drewniany
	Folia paralizacyjna polietylenowa
	Płyta OSB 15 mm
	Płyty gipsowo-kartonowe ognioodpne 1,25 mm
G	Dachówka ceramiczna lub blachodachówka
	Łaty drewniane 5x5 cm
	Kontrłaty 2,5x5 cm
	Folia hydroizolacyjna 300N paroprzepuszczalna
	Pustka wentylacyjna i strych nieużytkowy
	Wiąz drewniany W1
	Folia paralizacyjna polietylenowa
	Płyta OSB 15 mm
	Płyty gipsowo-kartonowe ognioodpne 1,25 mm

F taras

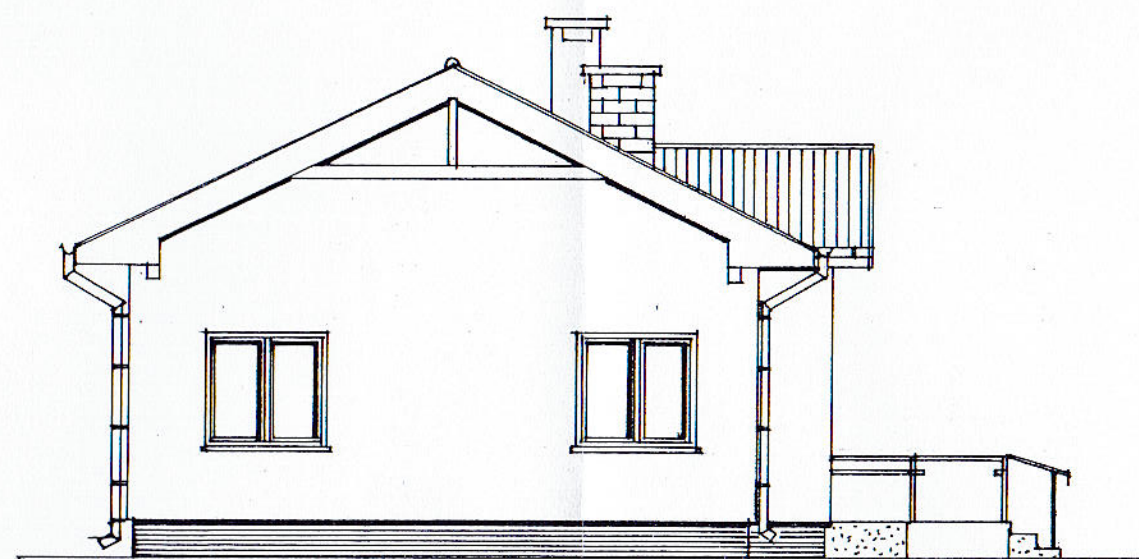
granitogres na zaprawie klejowej, mrozoodpny
podkład betonowy 4 cm
papa zgrzewalna
podkład betonowy 15 cm
podsyпка piaskowa do gruntu rodzimego

STAROSTWO POWIATOWE
w Koszalinie
75-620 KOSZALIN
ul. Racławicka 13

ZADANIE	Budowa budynku świetlicy wiejskiej wraz z przyłączem wody, kanalizacji sanitarnej, zewnętrzną linią kablową energetyczną zalicznikową, miejscami postojowymi, utwardzeniem nawierzchni wewnętrznym ciągiem pieszo-jazdnym	Skala 1 : 50
LOKALIZACJA	Działka nr 16/38, obręb Parsowo, gm. Biesiekierz, woj. zachodniopomorskie	
INWESTOR	Gmina Biesiekierz, 76-039 Biesiekierz 103, woj. zachodniopomorskie	
RODZAJ PRACOWANIA, BRANŻA	Projekt budowlany	NR RYS. 6
NAZWA RYSUNKU	PRZEKRÓJ B - B	Data 1 WRZESIEŃ 2014
PROJEKTOWAŁ	mgr inż. arch. K. BUTALEWICZ-KWARCINSKA	Nr ewid. 20000000732
OPRACOWAŁ	inż. Ewa Stańczyk	Nr uprawnień UAN/UI/7342/106/92
SPRAWDZIŁ		



A



B



D

STAROSTWO POWIATOWE
w Koszalinie
75-620 KOSZALIN
ul. Raclawicka 13



C

A – elewacja południowa B – elewacja zachodnia
C – elewacja północna D – elewacja wschodnia

ZADANIE	Budowa budynku świetlicy wiejskiej wraz z przyłączem wody, kanalizacji sanitarnej, zewnętrzną linią kablową energetyczną zalicznikową, miejscami postojowymi, utwardzeniem nawierzchni wewnętrznym ciągiem pieszo-jezdnym	Skala 1:100
LOKALIZACJA	Działka nr 16/38, obręb Parsowo, gm. Biesiekierz, woj. zachodniopomorskie	
INWESTOR	Gmina Biesiekierz, 76-039 Biesiekierz 103, woj. zachodniopomorskie	
RODZAJ PRACOWANIA, BRANŻA	Projekt budowlany	NR RYS. 7
NAZWA RYSUNKU	ELEWACJE	Data WRZESIEŃ 2014
PROJEKTOWAŁ	mgr inż. arch. K. BOTAŁEWICZ-KWARCINSKA	
OPRACOWAŁ	inż. Ewa Stańczyk	
SPRAWDZIŁ		

Rodzaj	DRZWI WEWNĘTRZNE			DRZWI ZEWNĘTRZNE	
Oznaczenie	D3	D4		D1	D5 + D2
Materiał	drewno	drewno		drewno	PCV
Schemat					
szerokość w świetle otworu /mm/	So	1000	1000	1000	1600
wysokość w świetle otworu /mm/	Ho	2100	2100	2050	2100
zewnętrzna szerokość okna /mm/	Sz	900	900	900	1550
zewnętrzna wysokość okna /mm/	Hs	2050	2050	2000	2050
IŁOŚĆ PARTER	L 1	L 1 P 2		L 1	dwuskrzydłowe
UWAGI		DRZWI Z KRATKA WENTYLACYJNA		antyłamankowe	antyłamankowe

Rodzaj	OKNA			
Oznaczenie	O1	O2	O3	
Materiał	PCV	PCV	PCV	
Schemat				
szerokość w świetle otworu /mm/	So	1600	900	900
wysokość w świetle otworu /mm/	Ho	1500	1500	900
zewnętrzna szerokość okna /mm/	Sz	1550	800	850
zewnętrzna wysokość okna /mm/	Hs	1450	1450	850
IŁOŚĆ PARTER	5	2	2	

STAROSTWO POWIATOWE
w Koszalinie
75-620 KOSZALIN
ul. Racławicka 13

ADANIE	Budowa budynku świetlicy wiejskiej wraz z przyłączem wody, kanalizacji sanitarnej, zewnętrzną linią kablową energetyczną zalicznikową, miejscami postojowymi, utwardzeniem nawierzchni wewnętrznym ciągiem pieszo-jezdnym		Skala
LOKALIZACJA	Działka nr 16/38, obręb Parsowo, gm. Biesiekierz, woj. zachodniopomorskie		
INWESTOR	Gmina Biesiekierz, 76-039 Biesiekierz 103, woj. zachodniopomorskie		
RODZAJ PRACOWANIA, BRANŻA	Projekt budowlany	Krytyka Butalewicz-Kwardzińska architektura	NR RYS. 8
NAZWA RYSUNKU	ZESTAWIENIE STOLARKI		mgr inż. architekt Data 13 WRZESIEŃ 2014
PROJEKTOWAŁ	mgr inż. arch. K. BUTALEWICZ-KWARDZIŃSKA	Nr uprawnień ZP 00231	
OPRACOWAŁ	Inż. Ewa Stańczyk	Nr uprawnień UAN/U/7342/106/92	
SPRAWDZIŁ			

WIAZAR W-1 $\angle 25^\circ$ 1:25, 1:10
szk. 38

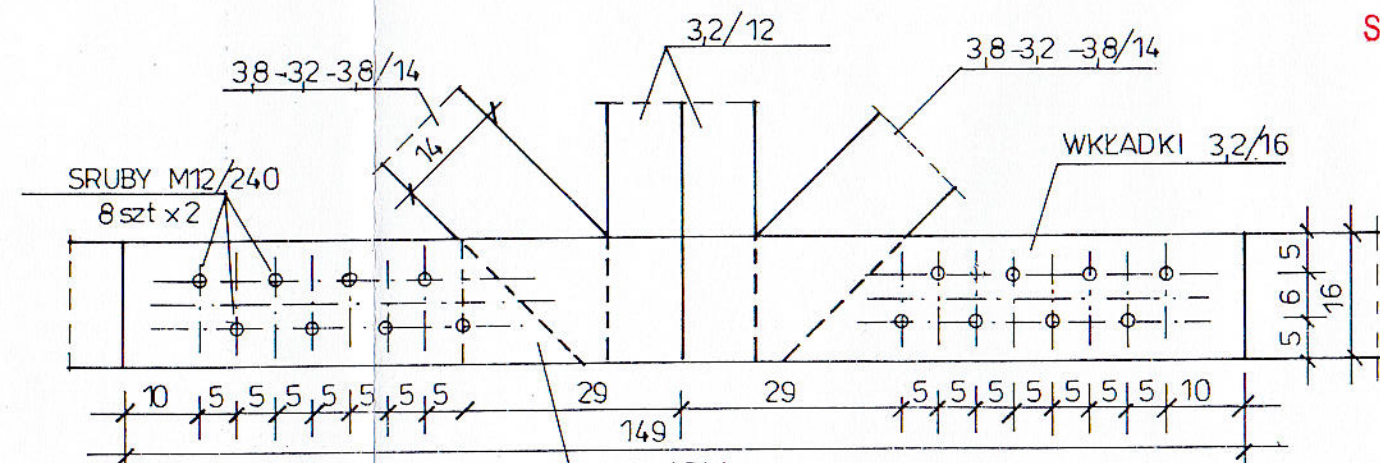


gwoździe 4.0/140

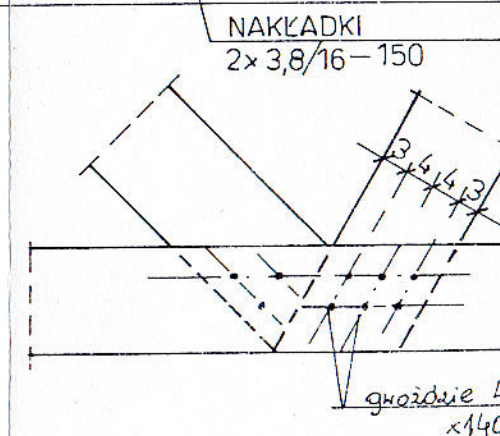
SRUBY M12/240
8 szt x 2

styk nakładek krzyżulca
dokładnie spasować
z pasami dolnym i górnym

2x38/16



styk nakładek krzyżulca
dokładnie spasować
z pasami dolnym i górnym



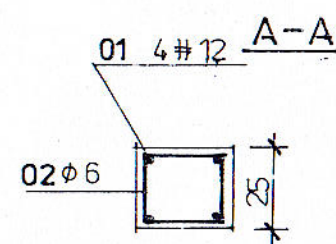
ZADANIE	Budowa budynku świetlicy wiejskiej wraz z przyłączeniem wody, kanalizacji sanitarnej, zewnętrzną linią kablową energetyczną zalicznikową, miejscami postojowymi, utwardzeniem nawierzchni wewnętrznym ciągiem pieszo-jezdnym			Skala 1: 25, 1: 10
LOKALIZACJA	Działka nr 16/38, obręb Parsowo, gm. Biesiekierz, woj. zachodniopomorskie			
INWESTOR	Gmina Biesiekierz, 76-039 Biesiekierz 103, woj. zachodniopomorskie			
RODZAJ PRACOWANIA, BRANŻA	Projekt budowlany	konstrukcja		NR RYS. 9
NAMAZWA RYSUNKU	WIĄZAR W-1			
PROJEKTOWAŁ	inż. Ewa Stańczyk	Nr uprawnień	UAN/U/7342/106/92	Data WRZESIEŃ 2014 Inżynier <i>[Signature]</i>
SPRAWOZIŁ				

S-1 szt. 7
1:25

W1
 $\Sigma L = 40,00 \text{ m}$

R-1 1:25 szt. 2

(E)



03 4 #12

02 $\phi 6$ co 30

20 1/4
20 1/4
02 $\phi 6$ L=0,88m
szt. 460

W2
 $\Sigma L = 4,25 \text{ m}$

04 6 #12

02 $\phi 6$ co 10 cm

W2
R1, R2

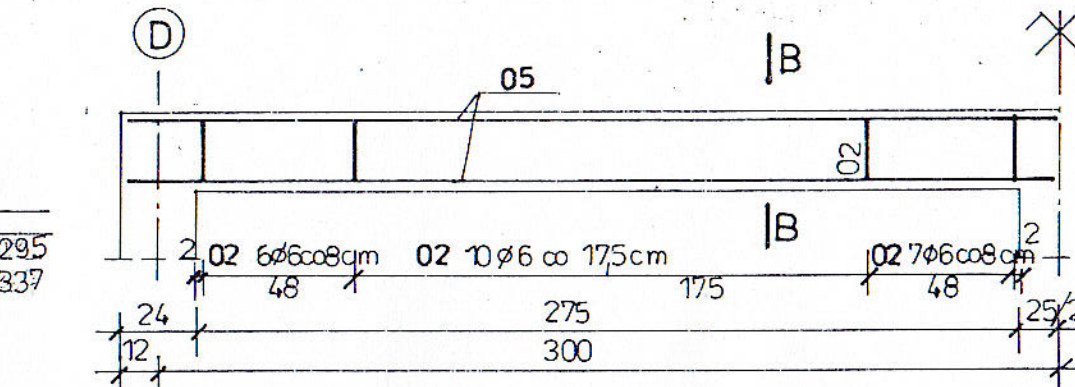
01 4 #12
L=4,15 cm

02 $\phi 6$

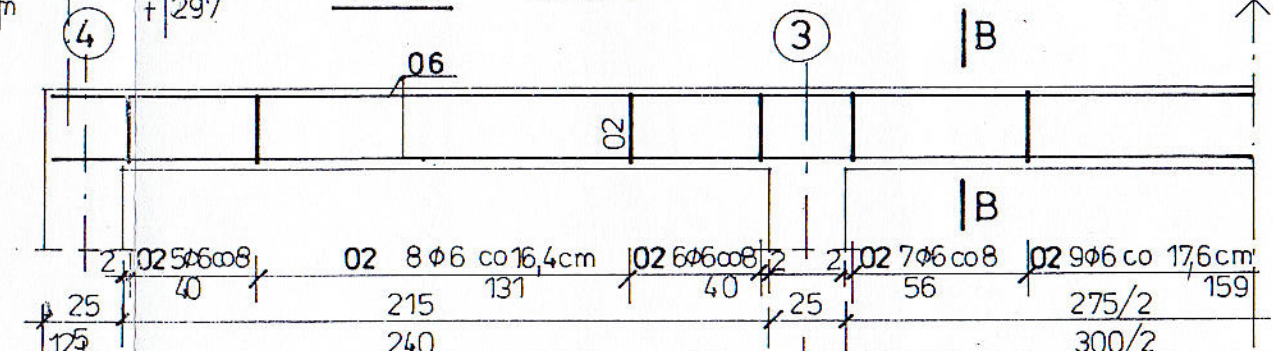
02 18 $\phi 6$ co 15 cm

2 1/2 02 7 $\phi 6$ co 10 cm

25



R-2 szt. 1



(05) 06 4 #12 B-B

02 $\phi 6$

(05) 06 4 #12

B-B

25

295

STAROSTWO POWIATOWE
w Koszalinie
75-620 KOSZALIN
ul. Raclawicka 13

BETON B 20
STAL ϕ - A-0 / St0/
STAL # - A-III / 34GS/

ZESTAWIENIE STALI ZBROJENIOWEJ

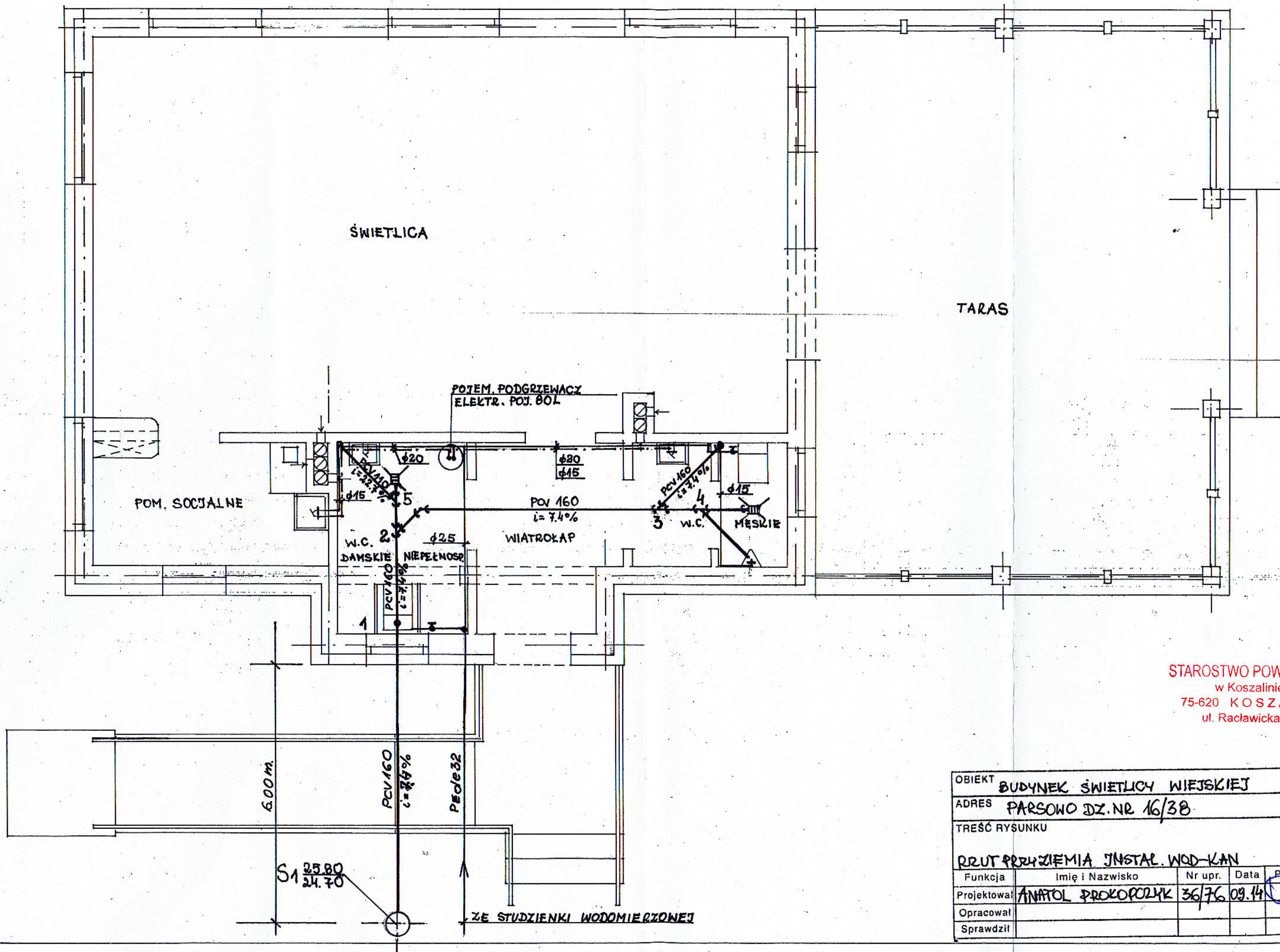
NUMER PRĘTA	ϕ	DŁUGOŚĆ mb	ILOŚĆ SZTUK	DŁUGOŚĆ MB	
				A-0 $\phi 6$	A-III #12
1	#12	4,15	28		116,20
2	$\phi 6$	0,88	460	404,80	
3	#12	SUMA			178,00
4	#12	4,25	6		25,50
5	#12	7,25	8		58,00
6	#12	9,00	8		72,00
DŁUGOŚĆ RAZEM			mb	404,80	441,70
MASA JEDNOSTKOWA			kg/mb	0,322	0,865
MASA RAZEM			kg	88,87	392,23
MASA OGÓŁEM			kg		482,10

ZESTAWIENIE NADPROŻY

LP	NAZWA	ILUŚĆ
1	L19 D/120	8
2	L19 D/150	2
3	L19 N/210	12

ZADANIE	Budowa budynku świetlicy wiejskiej wraz z przyłączem wody, kanalizacji sanitarnej, zewnętrzną linią kablową energetyczną zalicznikową, miejscami postojowymi, utwardzeniem nawierzchni wewnętrznym ciągiem pieszno-jezdnym			Skala 1 : 20, 1:25
LOKALIZACJA	Działka nr 16/38, obręb Parsowo, gm. Biesiekierz, woj. zachodniopomorskie			
INWESTOR	Gmina Biesiekierz, 76-039 Biesiekierz 103, woj. zachodniopomorskie			
RODZAJ PRACOWANIA, BRANŻA	Projekt budowlany	architektura		NR RYS. 10
NAZWA RYSUNKU	ELEMENTY KONSTRUKCYJNE			
PROJEKTOWAŁ	inż. Ewa Stańczyk	Nr uprawnień	UAN/U/7342/106/92	<div>Wzrost 180 cm Ciężar ciała 70 kg</div>

RZUT PRZYZIEMIA • 1:50.

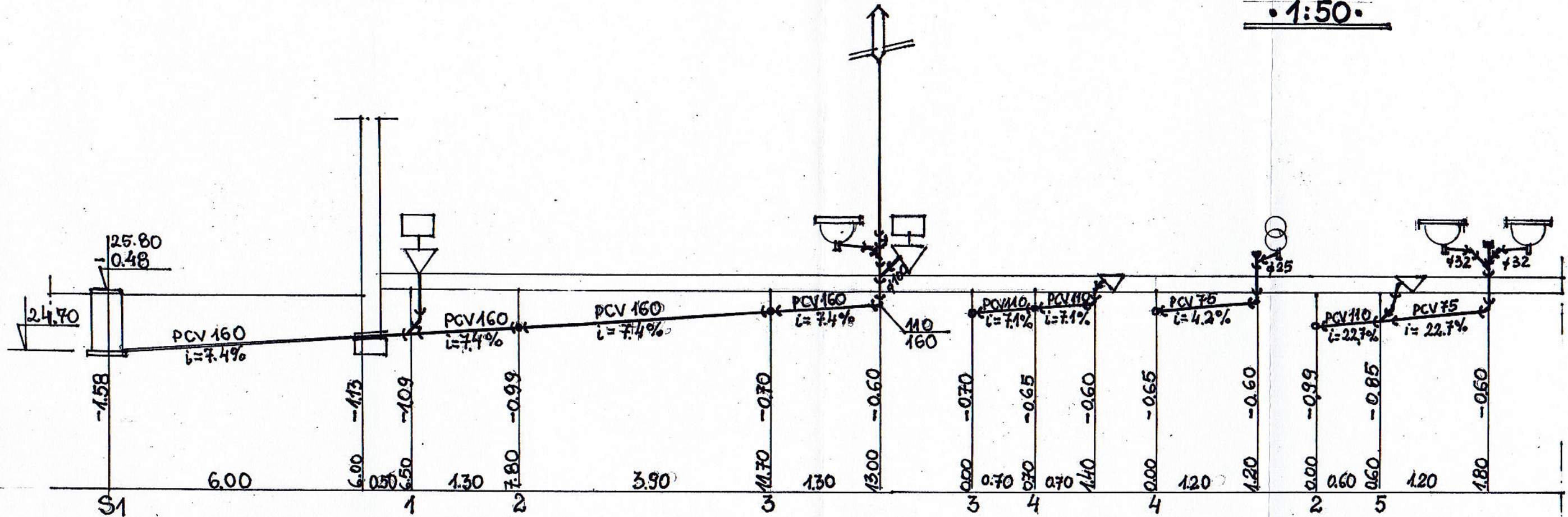


STAROSTWO POWIATOWE
w Koszalinie
75-620 KOSZALIN
ul. Racławicka 13

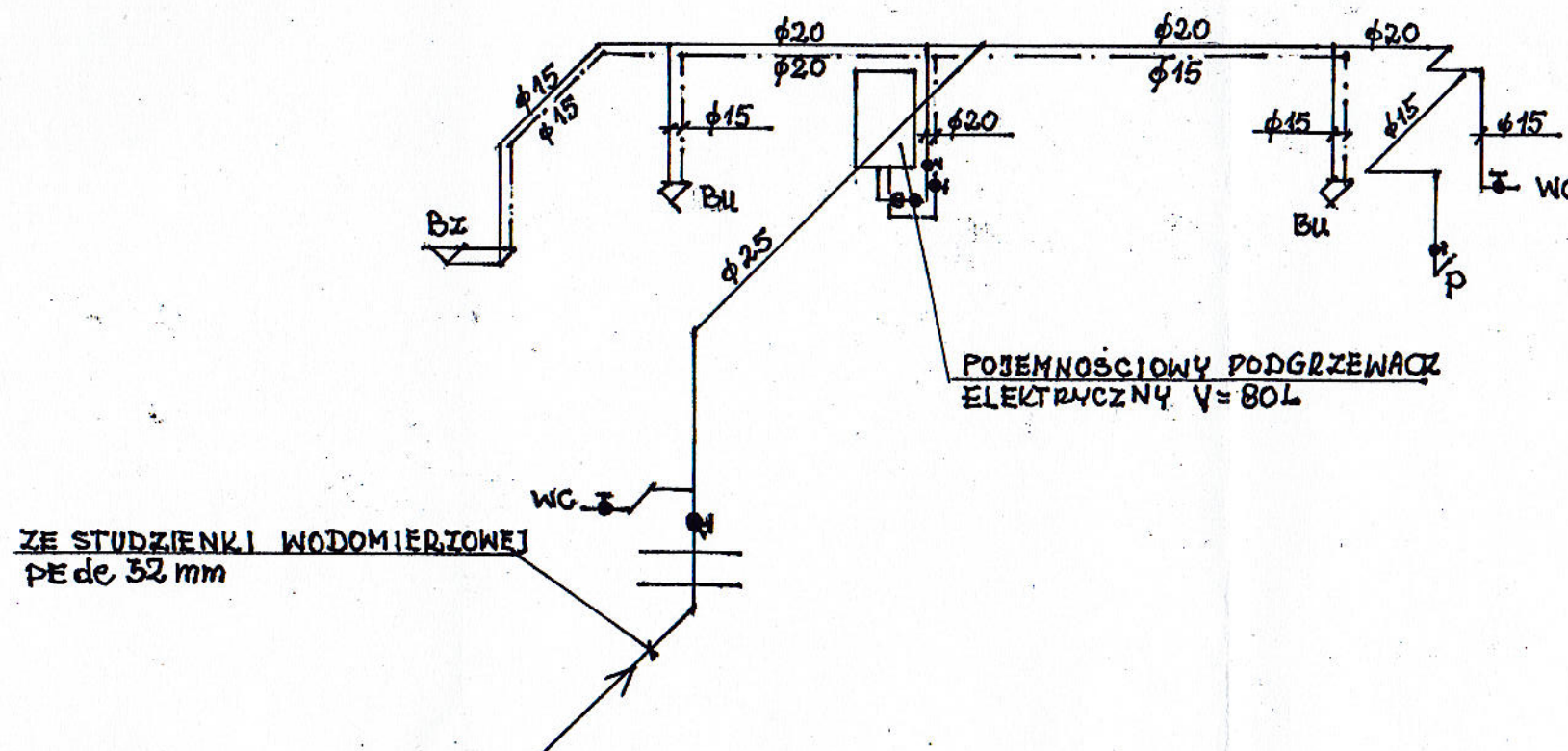
OBIEKT BUDYNEK ŚWIELICY WIEJSKIEJ					Nr umowy
ADRES PAROWO DZ. NR 16/38					Faza
TREŚĆ RYSUNKU					P.B.
RZUT PRZYZIEMIA INSTAL. WOD-KAN					
Funkcja	Imię i Nazwisko	Nr upr.	Data	Podpis	Skala
Projektował	ANATOL PROKOPCZYK	36/76	09.14	<i>[Signature]</i>	1:50
Opracował					Nr rys.
Sprawdził					1

ROZWINIĘCIE KANALIZACJI SANITARNEJ


• 1:50 •

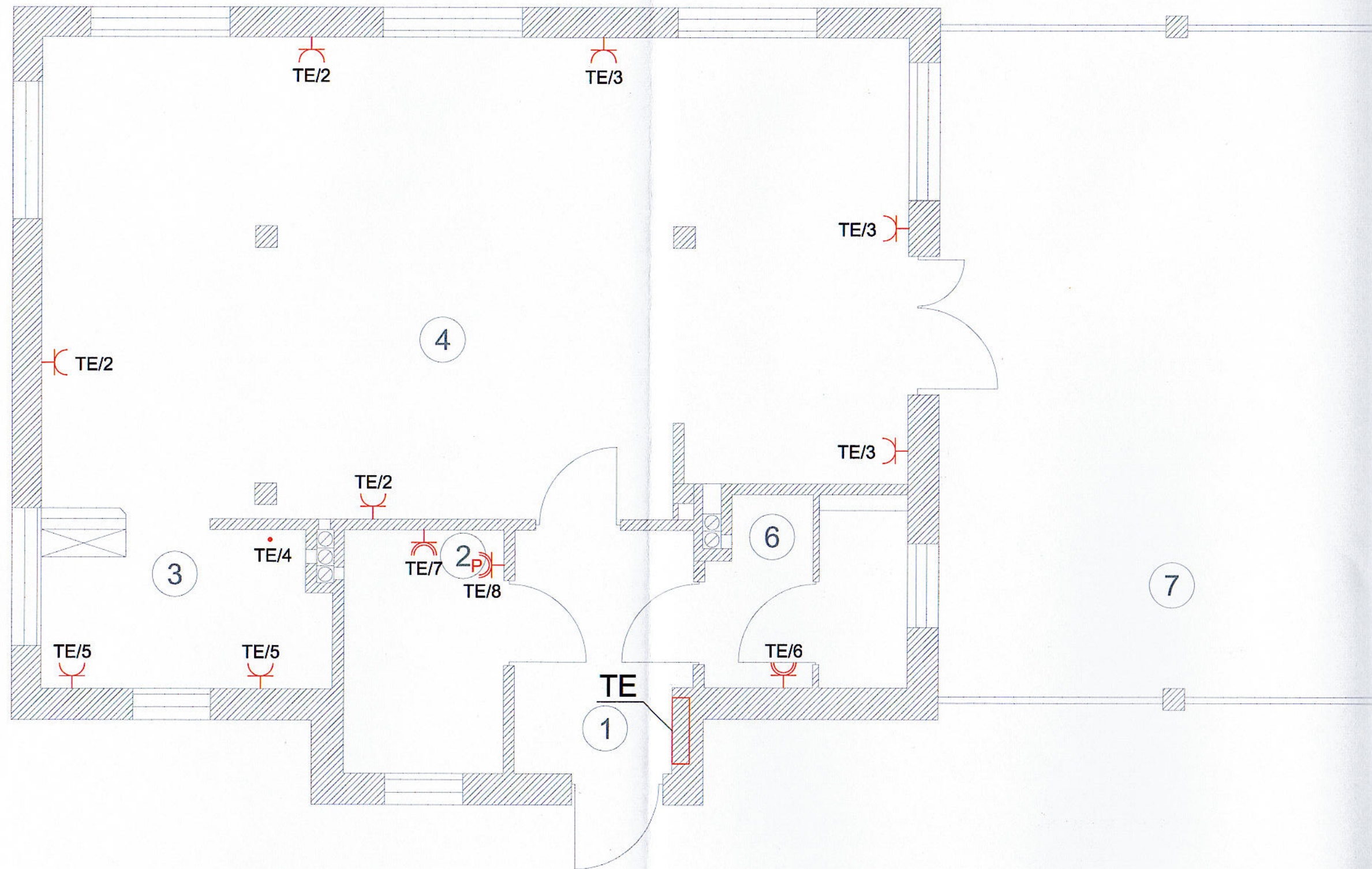


AKSONOMETRIA WODY ZIMNEJ I CIEPŁEJ • 1:50 •



STAROSTWO POWIATOWE
w Koszalinie
75-620 KOSZALIN
ul. Racławicka 13





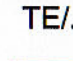
OBIEKT BUDYNEK ŚWIETLICH WIEJSKIEJ					Nr umowy
ADRES PARSOWO DZ. NR 16/38					
TREŚĆ RYSUNKU					Faza
ROZWINIĘCIE KANALIZ. SANITAR. - AKSONOMETRIA WODY					P.B.
Funkcja	Imię i Nazwisko	Nr upr.	Data	Podpis	Skala
Projektował	ANATOL PROKOPOWYK	36/76	09.14		1:50
Opracował					Nr rys.
Sprawdził					2.



Zestawienie pomieszczeń

- 1 - Wiatrołap
- 2 - WC Damskie/ Dla niepełnosprawnych
- 3 - Pomieszczenie socjalne
- 4 - Świetlica
- 6 - WC Męskie
- 7 - Taras

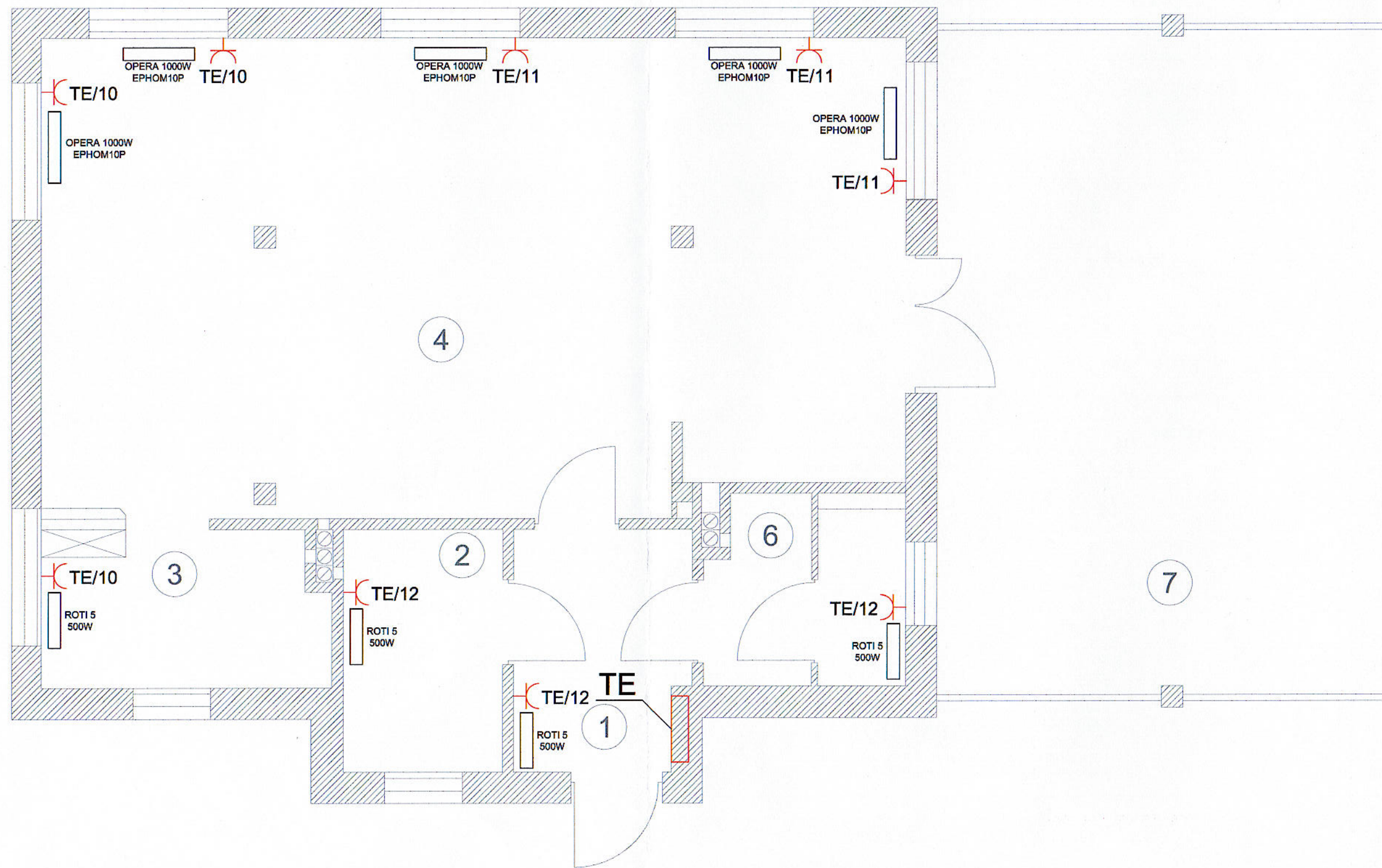
Legenda

-  - gniazdo wtyczkowe 1-faz. N+PE, 16A, 230V
-  - gniazdo wtyczkowe 1-faz. N+PE, 16A, 230V - hermetyczne
-  - gniazdo wtyczkowe 1-faz. N+PE, 16A, 230V - podgrzewacz wody
-  - puszka przyłączeniowa obwodu dydykowanego
- TE/... - obwód zasilany z tablicy TE
-  - tablica TE

STAROSTWO POWIATOWE
w Koszalinie
75-620 KOSZALIN
ul. Raclawicka 13

DODATKOWA OCHRONA PRZED PORAŻENIEM
- SAMOCZYNNNE WYŁĄCZENIE ZASILANIA
(ZGODNIE Z PN-HD 60364-4-41 2009)


Inwestor:	Urząd Gminy Biesiekierz, Biesiekierz 103, woj. zachodniopomorskie		
Obiekt:	Budynek świetlicy wiejskiej		
Adres:	Parsowo, dz. 16/38, gm. Biesiekierz		
Branża:	Elektryczna		
Treść rysunku:	Instalacja gniazd ogólnego przeznaczenia	Data:	11.2014
		Skala:	1:50
Opracował:	mgr inż. Adam Kabziński	Nr rysunku	E-1
Projektował:	mgr inż. Stefan Gładkowski KN-33/75 i KN135/71		



Zestawienie pomieszczeń


- 1 - Wiatrołap
- 2 - WC Damskie/ Dla niepełnosprawnych
- 3 - Pomieszczenie socjalne
- 4 - Świetlica
- 6 - WC Męskie
- 7 - Taras

Legenda

 - gniazdo wtyczkowe 1-faz. N+PE, 16A, 230V

 - grzejniki elektryczne prod ENSTO

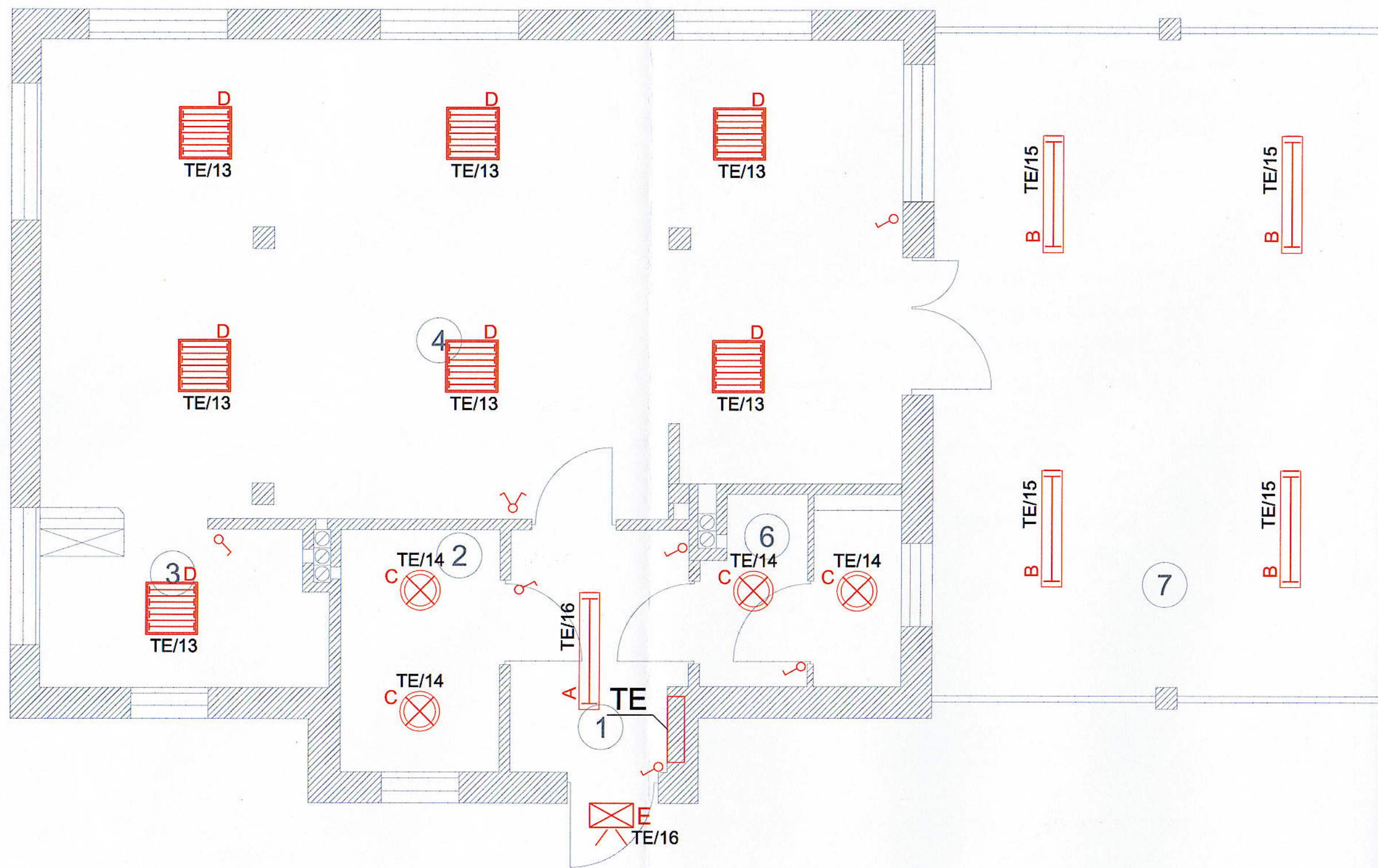
TE/... - obwód zasilany z tablicy TE

 - tablica TE

STAROSTWO POWIATOWE
w Koszalinie
75-620 KOSZALIN
ul. Raclawicka 13

DODATKOWA OCHRONA PRZED PORAŻENIEM
- SAMOCZYNNNE WYŁĄCZENIE ZASILANIA
(ZGODNIE Z PN-HD 60364-4-41 2009)









Inwestor:	Urząd Gminy Biesiekierz, Biesiekierz 103, woj. zachodniopomorskie		
Obiekt	Budynek świetlicy wiejskiej		
Adres:	Parsowo, dz. 16/38, gm. Biesiekierz		
Branża:	Elektryczna		
Treść rysunku:	Instalacja ogrzewania elektrycznego	Data:	11.2014
		Skala:	1:50
Opracował:	mgr inż. Adam Kabziński	Nr rysunku	E-2
Projektował:	mgr inż. Stefan Gładkowski KN-33/75 i KN135/71		



Zestawienie pomieszczeń

- 1 - Wiatrołap
- 2 - WC Damskie/ Dla niepełnosprawnych
- 3 - Pomieszczenie socjalne
- 4 - Świetlica
- 6 - WC Męskie
- 7 - Taras

Legenda

-  - oprawa świetłkowa 1x36W
-  - oprawa świetłkowa 2x36W IP65
-  - oprawa żarowa 60W
-  - oprawa świetłkowa rastrowa 4x14W
-  - naświetlacz zewnętrzny 35W z wbudowanym czujnikiem zmierzchu i ruchu
- TE/... - obwód zasilany z tablicy TE
-  - łącznik 1-biegunowy
-  - łącznik świecznikowy
-  - tablica TE

STAROSTWO POWIATOWE
w Koszalinie
75-620 KOSZALIN
ul. Raclawicka 13

DODATKOWA OCHRONA PRZED PORĄŻENIEM
- SAMOCZYNNNE WYŁĄCZENIE ZASILANIA
(ZGODNIE Z PN-HD 60364-4-41 2009)

Inwestor:	Urząd Gminy Biesiekierz, Biesiekierz 103, woj. zachodniopomorskie		
Obiekt:	Budynek świetlicy wiejskiej		
Adres:	Parsowo, dz. 16/38, gm. Biesiekierz		
Branża:	Elektryczna		
Treść rysunku:	Instalacja oświetleniowa	Data:	11.2014
		Skala:	1:50
Opracował:	mgr inż. Adam Kabziński	Nr rysunku	E-3
Projektował:	mgr inż. Stefan Gładkowski KN-33/75 i KN135/71		

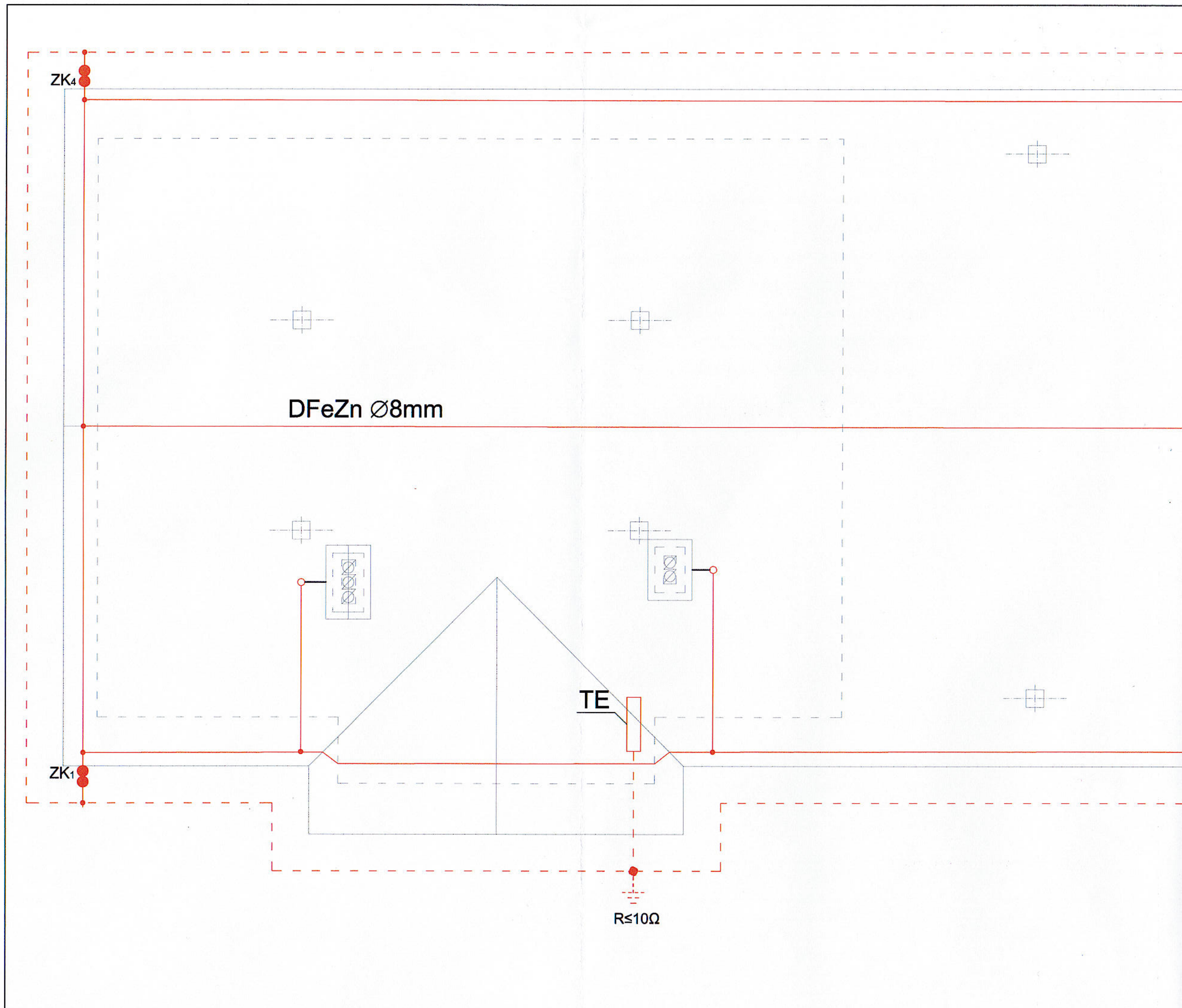
ZK₄

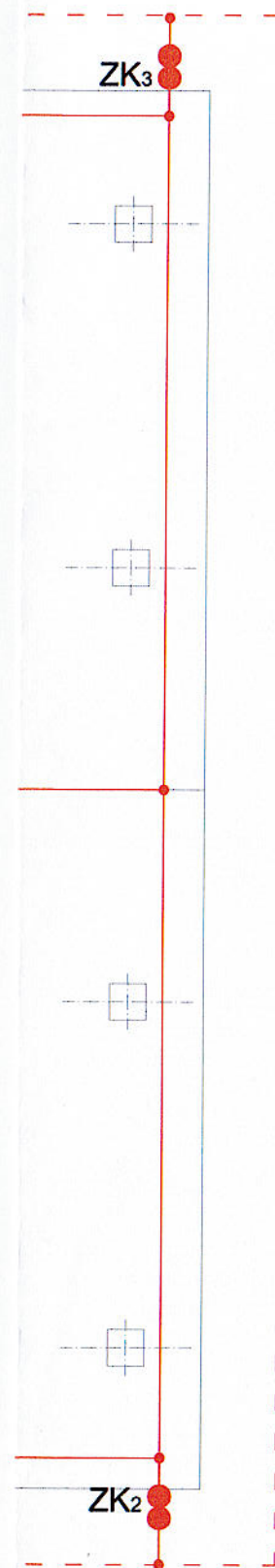
DFeZn Ø8mm

TE

ZK₁

$R \leq 10\Omega$





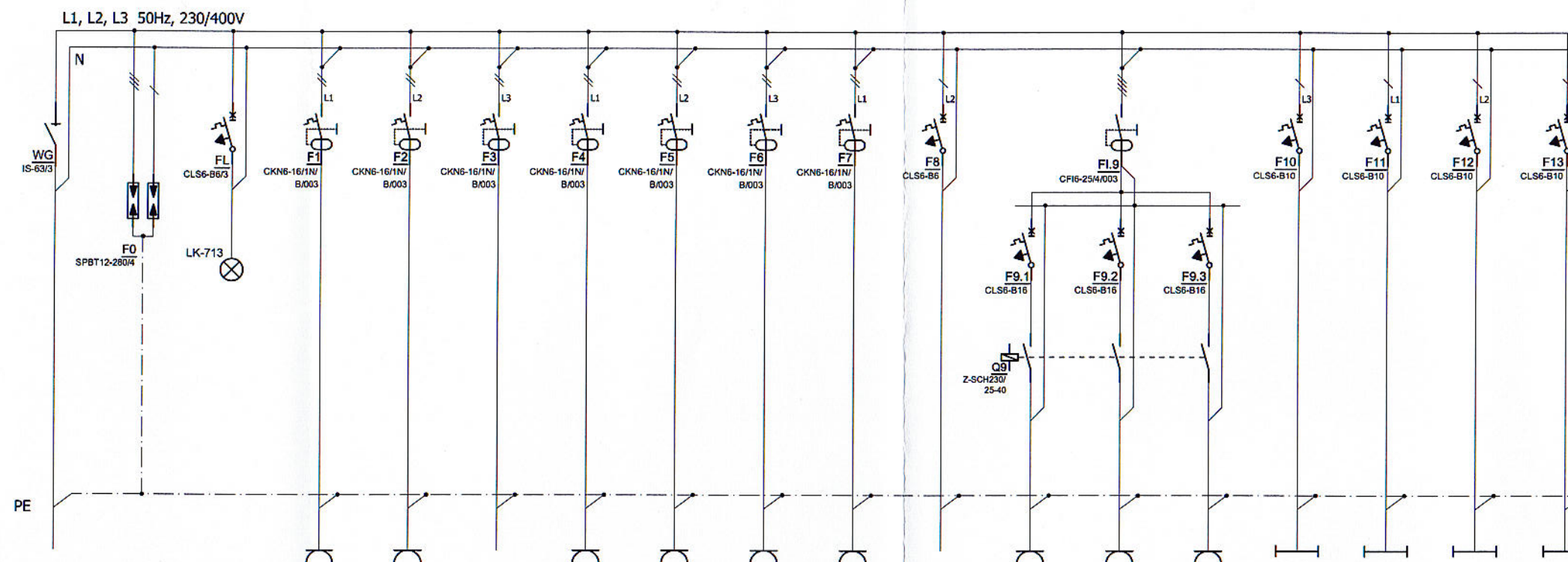
Legenda

- - - - - uziom otokowy z płaskownika stalowego ocynkowanego FeZn 25x4
- zwody poziome instalacji odgromowej z drutu stalowego ocynkowanego DFeZn Ø8 montowane na wspornikach dachowych
- złącze skręcane instalacji odgromowej
- ZK • złącze kontrolne instalacji odgromowej
- iglica kominowa l = 2m
- wspornik izolacyjny

STAROSTWO POWIATOWE
w Koszalinie
75-620 KOSZALIN
ul. Raclawicka 13

DODATKOWA OCHRONA PRZED PORAŻENIEM
- SAMOCZYNNE WYLĄCZENIE ZASILANIA
(ZGODNIE Z PN-HD 60364-4-41 2009)

Inwestor:	Urząd Gminy Biesiekierz, Biesiekierz 103, woj. zachodniopomorskie		
Obiekt:	Budynek świetlicy wiejskiej		
Adres:	Parsowo, dz. 16/38, gm. Biesiekierz		
Branża:	Elektryczna		
Treść rysunku:	Instalacja odgromowa	Data:	11.2014
		Skala:	1:50
Opracował:	mgr inż. Adam Kabziński	Nr rysunku	E-4
Projektował:	mgr inż. Stefan Gładkowski KN-33/75 i KN135/71		



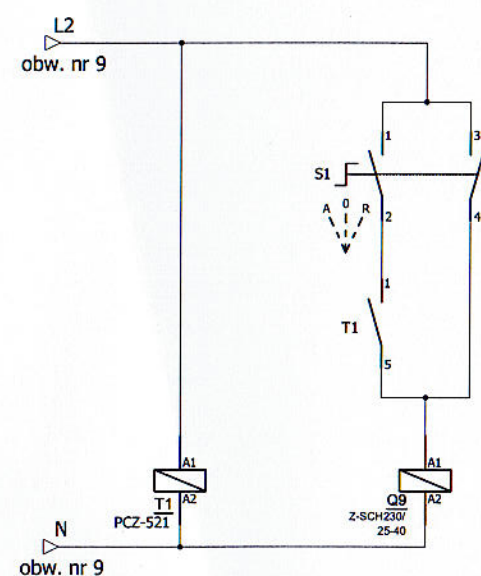
Nr pola	-	-	1	2	3	4	5	6	7	8	9	10	11	12	13	14	15	16
Nazwa obwodu	Zasilanie ze złącza kablowo-pomiarowego	Ochrona przeciwprzepięciowa I° + II°	Kontrola napięcia	Gniazdo ogólne 230V AC - świetlica	Gniazdo ogólne 230V AC - świetlica	Kuchinka elektryczna 2-płytowa - pom. socjalne	Gniazdo ogólne 230V AC - pom. socjalne	Gniazdo ogólne 230V AC - WC męskie	Gniazdo ogólne 230V AC - WC dla niepełnospraw., damskie	Podgrzewacz wody - WC dla niepełnospraw., damskie	Sterowanie	Gniazdo 230V AC grzejnik elektr. - pom. socjalne, świetlica	Gniazdo 230V AC grzejnik elektr. - świetlica	Gniazdo 230V AC grzejnik elektr. - WC, wiatrołap	Oświetlenie - świetlica, pom. socjalne	Oświetlenie - WC	Oświetlenie - taras	Oświetlenie - wiatrołap, naświetlacz zew.
Moc zainst.	20,7	-	-	2,0	2,0	2,0	2,0	2,0	2,0	1,8	-	2,5	3,0	1,5	0,5	0,2	0,2	0,1
Typ przewodu / kabla	YKY 5x10	-	-	YDY 3x2,5	YDY 3x2,5	YDY 3x2,5	YDY 3x2,5	YDY 3x2,5	YDY 3x2,5	YDY 3x2,5	-	YDY 3x2,5	YDY 3x2,5	YDY 3x2,5	YDY 3/4x1,5	YDY 3/4x1,5	YDY 3/4x1,5	YDY 3/4x1,5

STAROSTWO POWIATOWE
w Koszalinie
75-620 KOSZALIN
ul. Raclawicka 13

$P_i = 20,7 \text{ kW}$
 $k = 0,5$
 $P_{obl} = 10,3 \text{ kW}$

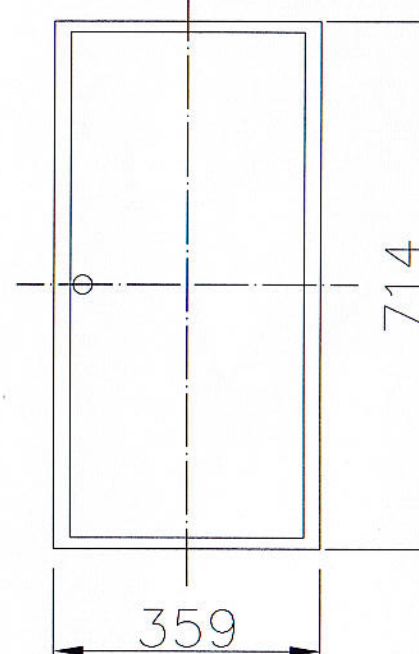
PROJEKTOWANY UKŁAD
INSTALACJI 0,4 kV - TN-S

DODATKOWA OCHRONA PRZED PORĄŻENIEM
- SAMOCZYNNE WYŁĄCZENIE ZASILANIA
(ZGODNIE Z PN-HD 60364-4-41 2009)

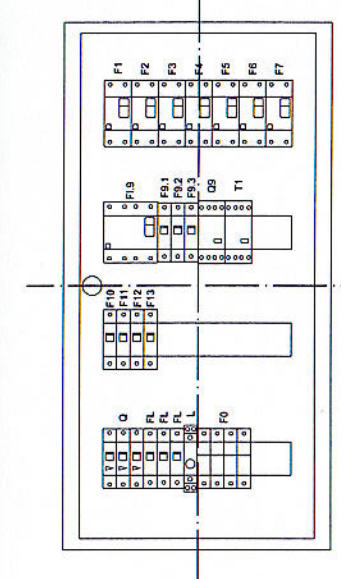


A - automatyczne sterowanie (uzależnione od zegara strującego T1)
0 - ręczne wyłączenie
R - ręczne załączenie

WIDOK (FRONT)



ROZMIESZCZENIE APARATURY



Tablicę zaprojektowano w obudowie
prod. EATON typu KLV-U-4/56-F

Inwestor:	Urząd Gminy Biesiekierz, Biesiekierz 103, woj. zachodniopomorskie
Obiekt:	Budynek świetlicy wiejskiej
Adres:	Parsowo, dz. 16/38, gm. Biesiekierz
Branża:	Elektryczna
Treść rysunku:	Schemat ideowy Tablicy TE
Opracował:	mgr inż. Adam Kabziński
Projektował:	mgr inż. Stefan Gładkowski KN-33/75 i KN135/71
Data:	11.2011
Nr rysunku:	E-5