

Sygnatura wniosku:
172 - III.P./12/TI

REGIONALNE WODOCIĄGI I KANALIZACJA
SPÓŁKA Z O.O.

ul. Ustronie Miejskie 1, 78-200 BIAŁOGARD
tel. 94 312 32 15, fax 94 312 40 63

Konto: Bank PKO BP S.A. ROK w Szczecinie CK w Koszalinie
Nr 57 1020 2791 0000 7102 0163 2710
REGON 330897173 NIP 672-000-62-06

INWESTOR:

AQUA PROJEKT

Biuro Projektowania i Nadzoru Inwestycyjnego

ul. Stoczniowców 3

75 – 256 Koszalin

w imieniu Urzędu Gminy Biesiekierz

WARUNKI OGÓLNE I TECHNICZNE PRZYŁĄCZENIA DO SIECI WODOCIĄGOWO-KANALIZACYJNEJ

Dla obiektu: Budowa sieci wodociągowej wraz z przyłączem;
Położonego: Stare Bielice 100, gm. Biesiekierz, działka 48, obr. Stare Bielice;

I. Szczegółowe warunki przyłączeniowe do sieci:

1. Miejsce włączenia:

- 1.1. Wodociąg a) istniejący b) projektowany
Ø -90- mm, śr.ciś. 0,4 MPa, wykonany z -PVC-, w – Stare Bielice -; -droga - działka nr 47-
- 1.2. Kanał sanitarny a) istniejący b) projektowany
Ø ----- mm ----- z -----, w -----; -----

Sposób przyłączenia do sieci wodociągowo – kanalizacyjnej:

Dot. punktu 1.1. Zaprojektować sieć wodociągową Ø 90 mm, sieć zakończyć hydrantem. Projektując przyłącze do działki nr 48 należy na granicy nieruchomości zaprojektować studzienkę wodomierzową

Należy uzyskać zgodę właściciela drogi, na której posadowiona będzie sieć wodociągowa. Projekt uzgodnić branżowo w RWiK ;

2. Pobór wody z sieci wodociągowej:

$$Q_{\text{sr/d}} - \text{m}^3/\text{d}, q_{\text{ppoz. zew.}} - \text{l/s}$$

3. Warunki dotyczące jakości ścieków i ich zrzutu do sieci kanalizacji sanitarnej:

-.

II. Pozostałe warunki dotyczące projektowania i wykonania zewnętrznych sieci i przyłączy do sieci wodociągowo-kanalizacyjnych:

1. Trasy projektowanych przyłączy i sieci zewnętrznych należy uzgodnić z właścicielami innego uzbrojenia podziemnego (ZUDP).
2. Przyłącza i sieci należy projektować z materiałów z atestem.
3. Przykrycie sieci i przyłączy wodociągowych powinno wynosić minimum 1,30 m, a sieci i przyłączy kanalizacyjnych minimum 1,20 m.
4. Wodomierz główny powinien być umieszczony w piwnicy budynku za pierwszą ścianą lub w przypadku budynku niepodpiwniczonego, w wydzielonym pomieszczeniu na parterze, oraz powinien być zabezpieczony zaworem zwrotnym i przeciwskażeniowym od strony instalacji wewnętrznej.
5. W przypadku przy odległości budynku od linii rozgraniczającej nieruchomość od ulicy (drogi) większej niż 15 m należy wodomierz mieścić w studzience wodomierzowej, szczelnej wykonanej jako monolitycznej (z tworzyw sztucznych, polimerobetonów itp.)
6. Eksploatacja, konserwacja i zabezpieczenia studzienki wodomierzowej jak i wodomierza należy do obowiązku odbiorcy wody.
7. Zabrania się odprowadzania wód opadowych lub roztopowych do przewodów kanalizacji sanitarnej.
8. Szczegółowe warunki odprowadzania ścieków:

- bytowo-gospodarcze z obiektów mieszkalnych, handlowych i użyteczności publicznej – bez dodatkowych warunków,
 - z obiektów usługowych i gastronomicznych, zawierające tłuszcze i/lub substancje ropopochodne – wymagają podczyszczenia przed wprowadzeniem do sieci kanalizacji sanitarnej,
 - przemysłowe – warunki ustala się indywidualnie na etapie projektowania, z zastrzeżeniem, iż jakość ścieków musi być zgodna z obowiązującymi przepisami prawa (Dz.U. Nr 136, poz. 964 z 2006r., z póź.zm.)
9. Przyłącze kanalizacji sanitarnej po wyjściu z budynku powinno posiadać studzienkę rewizyjną, o ile to możliwe na granicy nieruchomości gruntowej, w celu umożliwienia prac konserwacyjnych. Ściany i dna studzienek powinny być szczelne i wykonane z materiałów odpornych na działanie ścieków i wód gruntowych.
 10. Do studzienek kanalizacyjnych należy zapewnić dojazd ciężkiego sprzętu specjalistycznego (WUKO) dla wykonywania prac konserwacyjnych.
 11. Projekt techniczny wymaga uzgodnień branżowych przez RWiK Sp. z o.o. w Białogardzie - po ZUDP.
 12. Przed rozpoczęciem robót należy powiadomić kierownika danego Rejonu Eksploatacyjnego RWiK przedstawiając do wglądu uzgodniony branżowo projekt techniczny.
 13. Włączenie do sieci wodociągowej wykonuje wyłącznie RWiK.
 14. Odbiór techniczny sieci, przyłączy wodociągowych i/lub kanalizacyjnych w zakresie robót ulegających zakryciu należy zgłosić do kierownika danego Rejonu Eksploatacyjnego RWiK.
 15. Plombowanie wodomierzy wykonuje wyłącznie RWiK.
 16. Włączenia przyłączy/sieci do eksploatacji dokonuje się po spełnieniu:
 - w przypadku sieci/przyłączy wodociągowych po:
 - wykonaniu próby ciśnienia i potwierdzeniu jej w protokole odbioru robót ulegających zakryciu,
 - odbiorze robót ulegających zakryciu,
 - przedstawieniu dokumentacji powykonawczej (inwentaryzacja geodezyjna),
 - wykonaniu badań bakteriologicznych wody z przyłącza,
 - zawarciu umowy na dostawę wody (na czas budowy).
 - w przypadku sieci/przyłączy kanalizacyjnych po:
 - odbiorze robót ulegających zakryciu,
 - przedstawieniu dokumentacji powykonawczej (inwentaryzacja geodezyjna),
 - przedstawieniu kasety z inspekcji TV (sieci kanalizacyjne),
 - zawarciu umowy na odbiór ścieków.
 17. W przypadku nie zawarcia przez inwestora umowy na dostawę wody i/lub odbiór ścieków naliczane będą kary wg aktualnie obowiązujących przepisów, co nie wyklucza odcięcia dostawy wody i odbioru ścieków.
 18. W przypadku wykonania wcinki bez uzgodnionego projektu, bez odbioru, bez pozwolenia na budowę lub samowolnego manipulowania na sieci będącej w posiadaniu RWiK, zostanie wszczęta procedura karna przewidziana obowiązującymi przepisami oraz nastąpi zgłoszenie do nadzoru budowlanego o samowoli budowlanej.

III. Uwagi:

1. Warunki techniczne tracą ważność po upływie 2 lat od daty ich wystawienia.
2. W pozostałych kwestiach nieregulowanych wydanymi warunkami zastosowanie mają przepisy aktualnie obowiązujące.
3. Ustalenia dodatkowe:

Otrzymują:

1. adresat
2. a/a

Specjalista ds. Technicznych

mgr inż. Emilia Mostowska

UG.Or.III.B.6733.34.27.2012

DECYZJA O USTALENIU LOKALIZACJI INWESTYCJI CELU PUBLICZNEGO

Na podstawie:

- art. 4 ust. 2 pkt. 1, art. 50 ust. 1, art. 51 ust. 1 pkt. 2, art. 53 ust. 1, 3-5, art. 54 ustawy z dnia 27 marca 2003 r. o planowaniu i zagospodarowaniu przestrzennym (tekst jednolity Dz. U. z 2012 r. poz. 647),
- art.104 ustawy z dnia 14 czerwca 1960 r. – Kodeks postępowania administracyjnego (Dz. U. z 2000 r. Nr 98, poz. 1071 z późniejszymi zmianami),

po rozpatrzeniu wniosku *Gminnych Służb Technicznych i Komunalnych Urzędu Gminy w Biesiekierzu, 76-039 Biesiekierz 103, w sprawie ustalenia lokalizacji inwestycji celu publicznego polegającej na budowie sieci wodociągowej wraz z przyłączem w miejscowości Stare Bielice.*

Miejsce lokalizacji inwestycji: działki nr, nr 47, 48 obręb Stare Bielice.

USTALAM LOKALIZACJĘ INWESTYCJI CELU PUBLICZNEGO

**dla inwestycji polegającej na budowie sieci wodociągowej wraz z przyłączem
położonej w granicach działek nr, nr 47, 48 obręb Stare Bielice
gmina Biesiekierz.**

- 1. Rodzaj inwestycji:** budowa sieci wodociągowej z przyłączem.
- 2. Ustalenia dotyczące funkcji zabudowy i zagospodarowania terenu:**
 - funkcja zabudowy i zagospodarowania terenu – obiekty infrastruktury technicznej.
- 3. Warunki i szczegółowe zasady zagospodarowania terenu oraz jego zabudowy wynikające z przepisów odrębnych:**
 - a) warunki i wymagania kształtowania ładu przestrzennego:**
 - inwestycję należy zaprojektować i wybudować w sposób określony w przepisach szczegółowych, oraz zgodnie z zasadami wiedzy technicznej i odpowiednimi normami, zapewniając spełnienie wymagań podstawowych i warunków użytkowych oraz innych wymienionych w art. 5 ust. 1 ustawy z dnia 7 lipca 1994 r. Prawo Budowlane (Dz. U. z 2010 r. Nr 243 poz. 1623),
 - b) warunki wynikające z ochrony środowiska i zdrowia ludzi:** nie dotyczy,
 - c) warunki wynikające z dziedzictwa kulturowego, zabytków i dóbr kultury współczesnej:** nie dotyczy,
 - d) ustalenia dotyczące obsługi w zakresie infrastruktury technicznej i komunikacji:**
 - budowę sieci wodociągowej z przyłączem należy wykonać zgodnie z warunkami i uzgodnieniami Regionalnych Wodociągów i Kanalizacji Sp. z o.o. w Białogardzie, ul. Ustronie Miejskie 1, 78-200 Białogard,
 - e) wymagania dotyczące ochrony interesów osób trzecich:**
 - zgodnie z przepisami art.5 ustawy Prawo Budowlane,
 - inwestycja nie może naruszać interesu prawnego osób trzecich ani pogorszyć warunków użytkowania sąsiednich nieruchomości.
- 4. Linie rozgraniczające teren inwestycji** – teren objęty niniejszą decyzją dotyczy działek nr, nr 47, 48 obręb Stare Bielice.
Zakres inwestycji oznaczono na mapie sytuacyjno-wysokościowej w skali 1:2000 stanowiącej załącznik graficzny do niniejszej decyzji.
- 5. Okres ważności decyzji** - niniejsza decyzja jest ważna bezterminowo.

UZASADNIENIE

Wniosek złożony przez Gminne Służby Techniczne i Komunalne Urzędu Gminy w Biesiekierzu, został rozstrzygnięty na podstawie art. 50 ust.1 ustawy z dnia 27 marca 2003 r. o planowaniu i zagospodarowaniu przestrzennym w drodze decyzji o ustaleniu lokalizacji celu publicznego z uwagi na brak miejscowego planu zagospodarowania przestrzennego dla obszaru objętego inwestycją. W postępowaniu w tej sprawie, zgodnie z art. 53 ust.3 ustawy o planowaniu i zagospodarowaniu przestrzennym dokonano analizy warunków i zasad zagospodarowania terenu oraz jego zabudowy, wynikających z przepisów odrębnych, oraz analizy stanu faktycznego i prawnego terenu zamierzonej inwestycji. Ustalając warunki i zasady zabudowy posiłkowano się również zapisami opracowanego Studium uwarunkowań i kierunków zagospodarowania przestrzennego Gminy Biesiekierz.

Teren nie wymaga uzyskania zgody na zmianę przeznaczenia gruntów rolnych na cele nierolnicze. Zapewniono udział stron w postępowaniu administracyjnym poprzez zawiadomienia i publiczne obwieszczenie.

W wyniku przeprowadzonego postępowania uwag i wniosków nie zgłoszono.

W świetle art. 53 ust. 1, 3-5 ustawy o planowaniu i zagospodarowaniu przestrzennym zostały spełnione warunki umożliwiające wydanie decyzji o ustaleniu lokalizacji celu publicznego. Projekt decyzji został sporządzony przez osobę wpisaną na listę Izby samorządu zawodowego architektów.

POUCZENIE

1. Niniejsza decyzja nie upoważnia do rozpoczęcia robót budowlanych i nie rodzi praw do terenu oraz nie narusza prawa własności i uprawnień osób trzecich, a wszelkie działania inwestycyjne prowadzone przez Inwestora, który nie uzyskał prawa do terenu, jak również koszty z nimi związane są ryzykiem potencjalnego Inwestora i obciążają go w całości.
2. Inwestor przed podjęciem robót winien uzyskać pozwolenie na budowę; wniosek w tej sprawie należy skierować do Starosty Powiatu Koszalińskiego, Koszalin ul. Raławicka 13.

Od niniejszej decyzji służy stronom odwołanie do Samorządowego Kolegium Odwoławczego w Koszalinie za pośrednictwem Wójta Gminy Biesiekierz w terminie 14 dni od daty jej doręczenia.

Załączniki stanowiące integralną część decyzji :

1. mapa sytuacyjno – wysokościowa w skali 1 : 1000 (część graficzna)
2. analiza warunków i zasad zagospodarowania terenu (część tekstowa)

Z up. WÓJTA
SEKRETARZ GMINY
inż. Maria Węgrzynek

Otrzymują :

1. Gminne Służby Techniczne i Komunalne Urzędu Gminy w Biesiekierzu, 76-039 Biesiekierz 103
2. a/a

Otrzymują do wiadomości bez załącznika 1 i 2:

1. Pani Danuta Suk zam. 76-037 Będzino, Barnin 9
2. Pani Danuta Suk zam. 76-037 Będzino, Barnin 9 – opiekun prawny Pani Patrycji Suk i Pani Aleksandry Suk zam. 76-037 Będzino, Barnin 9

Załącznik do decyzji o ustaleniu
lokalizacji inwestycji celu publicznego
nr UG.Or.III.B.6733.34.27.2012

Biesiekierz, 26-10-2012 r.

**ANALIZA WARUNKÓW I ZASAD ZAGOSPODAROWANIA TERENU
PLANOWANEJ INWESTYCJI
ORAZ JEGO ROZBUDOWY, STANU FAKTYCZNEGO I PRAWNEGO**

Analizy dokonano zgodnie z art. 53 ust. 3-5, art.54, art. 60 ust.1, art. 61 ust. 1 pkt. 3,4,5 oraz ust. 5 i 6, art. 64 ustawy z dnia 27 marca 2003 r. o planowaniu i zagospodarowaniu przestrzennym (tekst jednolity Dz. U. z 2012 r. poz. 647), w oparciu o rozporządzenie Ministra Infrastruktury z dnia 26 sierpnia 2003 r. w sprawie sposobu ustalenia wymagań dotyczących nowej zabudowy i zagospodarowania terenu w przypadku braku miejscowego planu zagospodarowania przestrzennego (Dz. U. Nr 164 poz. 1588), po przeprowadzeniu wizji lokalnej w terenie.

1. Określenie przedmiotu analizy

a) **Podstawa analizy: Wniosek Gminnych Służb Technicznych i Komunalnych Urzędu Gminy w Biesiekierzu, 76-039 Biesiekierz 103, w sprawie ustalenia lokalizacji inwestycji celu publicznego polegającej na budowie sieci wodociągowej wraz z przyłączem w miejscowości Stare Bielice.**

Miejsce lokalizacji inwestycji:

– działki nr, nr 47, 48 obręb Stare Bielice.

b) **Obszar analizy** określony na podstawie § 3 ust. 2 rozporządzenia MI z dnia 26-08 2003 r. przedstawiono na załączonej mapie w skali 1:2000 stanowiącej część graficzną niniejszej analizy.

2. Analiza stanu faktycznego i prawnego analizowanego obszaru:

Elementy określające charakter zabudowy i zagospodarowania terenu:

a) **Granice obszaru** analizowanego ustalono na kopii mapy zasadniczej w skali 1:2000.

b) **Teren lokalizacji inwestycji** znajduje się na obszarze użytków rolnych w sąsiedztwie zabudowy zagrodowej i mieszkaniowej jednorodzinnej w miejscowości Stare Bielice.

c) Analiza stanu faktycznego i prawnego:

– działka nr 47 stanowi pas drogowy drogi publicznej gminnej,

– działka nr 48 stanowi działkę prywatną.

d) Istotne uwarunkowania przestrzenne wynikające z charakteru zabudowy na działkach sąsiednich oraz na całym obszarze analizowanym:

– ze względu na specyficzny charakter inwestycji – inwestycja liniowa - charakter występującej w sąsiedztwie zabudowy oraz istniejące uwarunkowania przestrzenne nie mają odniesienia w stosunku do planowanej inwestycji.

e) Wnioskowana inwestycja nie zalicza się do przedsięwzięć mogących znacząco oddziaływać na środowisko, wymagających sporządzenia raportu oddziaływania na środowisko.

3. Uzbrojenie terenu i dostępność komunikacyjna:

Planowana inwestycja – budowa sieci wodociągowej wraz z przyłączem prowadzona będzie w granicach pasa drogowego drogi publicznej gminnej oraz poprzez działkę prywatną.

4. Przedmiotowe działki nr, nr 47, 48 obręb Stare Bielice nie wymagają uzyskania zgody na zmianę przeznaczenia gruntów rolnych na cele nierolnicze.

5. W studium uwarunkowań i kierunków zagospodarowania przestrzennego gminy Biesiekierz wnioskowany teren działek nr 47, 48 obręb Stare Bielice oraz analizowany teren sąsiedni są przeznaczone na rolniczą przestrzeń produkcyjną z zabudową zagrodową.

Przedmiotowe działki nie znajdują się na obszarze objętym ochroną konserwatorską ani na obszarze objętym ochroną na podstawie przepisów o ochronie przyrody.

Na przedmiotowym terenie nie przewiduje się inwestycji celu publicznego o znaczeniu ponad lokalnym.

6. **Zapewniono udział stron** w postępowaniu administracyjnym poprzez zawiadomienia i publiczne obwieszczenie.
7. **Wnioski z analizy:**
W świetle art. 53 ust. 3-5, art. 54 ustawy o planowaniu i zagospodarowaniu przestrzennym wydanie decyzji o ustaleniu lokalizacji inwestycji celu publicznego jest możliwe, ponieważ:
- a) dokonano analizy warunków i zasad zagospodarowania terenu oraz jego zabudowy oraz analizy stanu faktycznego i prawnego terenu przeznaczonego na inwestycję,
 - b) teren ma dostęp do drogi publicznej,
 - c) istniejące uzbrojenie terenu jest wystarczające dla zamierzenia budowlanego,
 - d) obszar, na którym znajdują się przedmiotowe działki, nie wymaga uzyskania zgody na zmianę przeznaczenia gruntów rolnych i leśnych na cele nierolnicze i nieleśne,
 - e) nie ma sprzeczności z przepisami odrębnymi,
 - f) inwestycja nie zalicza się do przedsięwzięć mogących znacząco oddziaływać na środowisko, zgodnie z ustawą z dnia 27 kwietnia 2001 r. - Prawo ochrony środowiska wraz z przepisami wykonawczymi,
 - g) w wyniku przeprowadzonego postępowania administracyjnego uwag i wniosków nie zgłoszono.

Sporządziła: mgr inż. arch. Danuta Ziobrowska
Zachodniopomorska Izba Architektów Nr ZP – 0289

gm. Biesiekierz obr. Stare Bielice dz. 47.48
MAPA EVIDENCYJNA
DO CELÓW OPINIODAWCZYCH
SKALA 1:2000

Document nikt nie jest wyrysem
z mapy o numerze 6425/12
ASQUA PROJEKT
nie przeznaczony do
wzrostu wizerunku

STANOWISKO I INSPEKTOR
POWIATOWY URZĄD KADASTROWY
W R. C. S. Z. A. I. I. N. I. E.
6425/12
INSPEKTOR
2017-10-25

STANOWISKO I INSPEKTOR
POWIATOWY URZĄD KADASTROWY
W R. C. S. Z. A. I. I. N. I. E.
6425/12
INSPEKTOR
2017-10-25

OZNACZENIA :
— LINIE ROZGRANICZAJĄCE
TEREN INWESTYCJI

WÓJT GMINY BIESIEKIERZ
wof. zachętanopomorska
Załącznik do decyzji
Wojta Gminy Biesiekierz
Nr UG.Or.III.B.6195.24.21.2017
z dnia 14.12.2017r.
Z up. WÓJTA
SEKRETARZ GMINY
inż. Maria Ułczyńska

Sporządziła: Maria Baran

DECYZJA

Na podstawie

- art. 39 ust. 3 i art. 40 ust. 1,2 i ust. 3,4,11,13,15 ustawy z dnia 21 marca 1985 r. o drogach publicznych (jt. Dz.U. z 2007 r., Nr 19, poz. 115 z późn.zm.),
- § 2 ust. 1 rozporządzenia Rady Ministrów z dnia 1 czerwca 2004 r. w sprawie określenia warunków udzielania zezwoleń na zajęcia pasa drogowego (Dz.U. z 2004 r Nr 140, poz. 1481),
- art. 104 Kodeksu postępowania administracyjnego z dnia 14-06-1960 r.(jt. Dz.U. z 2000 r. Nr 98, poz. 1071 z późn. zm.),

po rozpatrzeniu wniosku: „**AQUA PROJEKT**” ul. Stoczniovców 3, **75-256 Koszalin** z dnia 14-12-2012 r. w sprawie: „**wyrażenia zgody na lokalizację projektowanej sieci wodociągowej wraz z przyłączem do działki nr 48 w drodze gminnej działka nr 47 obręb Stare Bielice**”,

zezwała się wnioskodawcy

1. Na umieszczenie w pasach drogowych urządzeń infrastruktury technicznej niezwiązanych z potrzebami zarządzania drogami lub potrzebami ruchu drogowego tj: „**sieci wodociągowej wraz z przyłączem do działki 48 w m. Stare Bielice**” na terenie działki drogowej:
 - nr działki: **47**obręb **STARE BIELICE** gmina **Biesiekierz**, zgodnie z załączonym załącznikiem graficznym. Zobowiązuje się wykonawcę robót przed przystąpieniem do prowadzenia robót w pasie drogowym do wystąpienia do zarządcy drogi o **wydanie decyzji na prowadzenie robót w pasie drogowym** i ustalenie za powyższe opłaty oraz inwestora do wystąpienia do zarządcy drogi o **wydanie decyzji ustalającej opłatę za umieszczenie w pasie drogowym urządzeń niezwiązanych z potrzebami zarządzania**, pod rygorem zastosowania art. 162 kpa.
2. Na mocy niniejszej decyzji stwierdza się, że wnioskodawcy przysługuje prawo dysponowania nieruchomościami na cele budowlane w rozumieniu art. 3 pkt. 11, art.32 ust.4 pkt. 2 i art. 33 ust. 2 ustawy Prawo budowlane.
3. Ustala się następujące warunki zezwolenia:
 - ostatnią warstwę zasympki gruntowej należy odbudować z kruszywa drogowego z wtórnego przerobu,
 - wykonać badania zagęszczenia gruntu dla każdego metra zasympki gruntowej licząc od dna wykopu,
 - na długości zadania umocnić i wyregulować pobocza,
 - zachowania zgodności z wymogami rozporządzenia Ministra Transportu i Gospodarki Morskiej z dnia 2 marca 1999 r. w sprawie warunków technicznych, jakimi powinny odpowiadać drogi publiczne i ich usytuowanie (Dz.U. Nr 43,poz. 340),
 - wniosek w sprawie zezwolenia na prowadzenie robót budowlano-montażowych w pasie drogowym należy uzupełnić o **projekt organizacji ruchu**,
 - w przypadku kolizji w/w sieci z elementami pasa drogowego, podczas przebudowy pasa drogowego, inwestor na własny koszt dokona przełożenia lub zabezpieczenia uzgadnianej sieci,
 - realizacja i koszt budowy lub modernizacji urządzeń, nawierzchni w pasie drogowym związanych z wykonywaniem zadania ponosi inwestor,
 - zachować wszelkie parametry zawarte w projekcie.

UZASADNIENIE

Zgodnie z art. 39, ust. 1, pkt. 1 ustawy o drogach publicznych zabronione jest lokalizowanie obiektów i urządzeń infrastruktury technicznej niezwiązanych z potrzebami zarządzania drogami lub potrzebami ruchu drogowego. Wyjątek stanowi zapis ust. 3 cytowanego przepisu, zgodnie, z którym w szczególnie uzasadnionych przypadkach umieszczenia w pasie drogowym urządzeń niezwiązanych z potrzebami ruchu może nastąpić wyłącznie za zezwoleniem właściwego zarządcy drogi.

Z przywołanych przepisów wynika jednoznacznie, iż ustawodawca w celu ochrony pasa drogowego przeznaczonego do prowadzenia ruchu lub postoju pojazdów, oraz ruchu pieszych wprowadził zakaz umieszczenia w nim w/w urządzeń. Warunkiem odstępstwa od tego zakazu jest wystąpienie w konkretnej sprawie szczególnie uzasadnionego przypadku. Udzielenie, zatem rzeczowego zezwolenia winno mieć charakter wyjątkowy.

W uznaniu I instancji w niniejszej sprawie zachodzą przesłanki określone w art. 39, ust. 3 ustawy uzasadniające wyrażenie zgody na lokalizowanie w pasach dróg gminnych wymienionych wyżej urządzeń.

Lokalizacja nie powinna wpływać negatywnie na funkcjonowanie układu drogowego pod warunkiem zachowania przez stronę wnioskującą w/w warunków.

POUCZENIE

Od niniejszej decyzji służy stronie odwołanie do Samorządowego Kolegium Odwoławczego w Koszalinie za moim pośrednictwem, w terminie 14 dni od daty jej otrzymania.

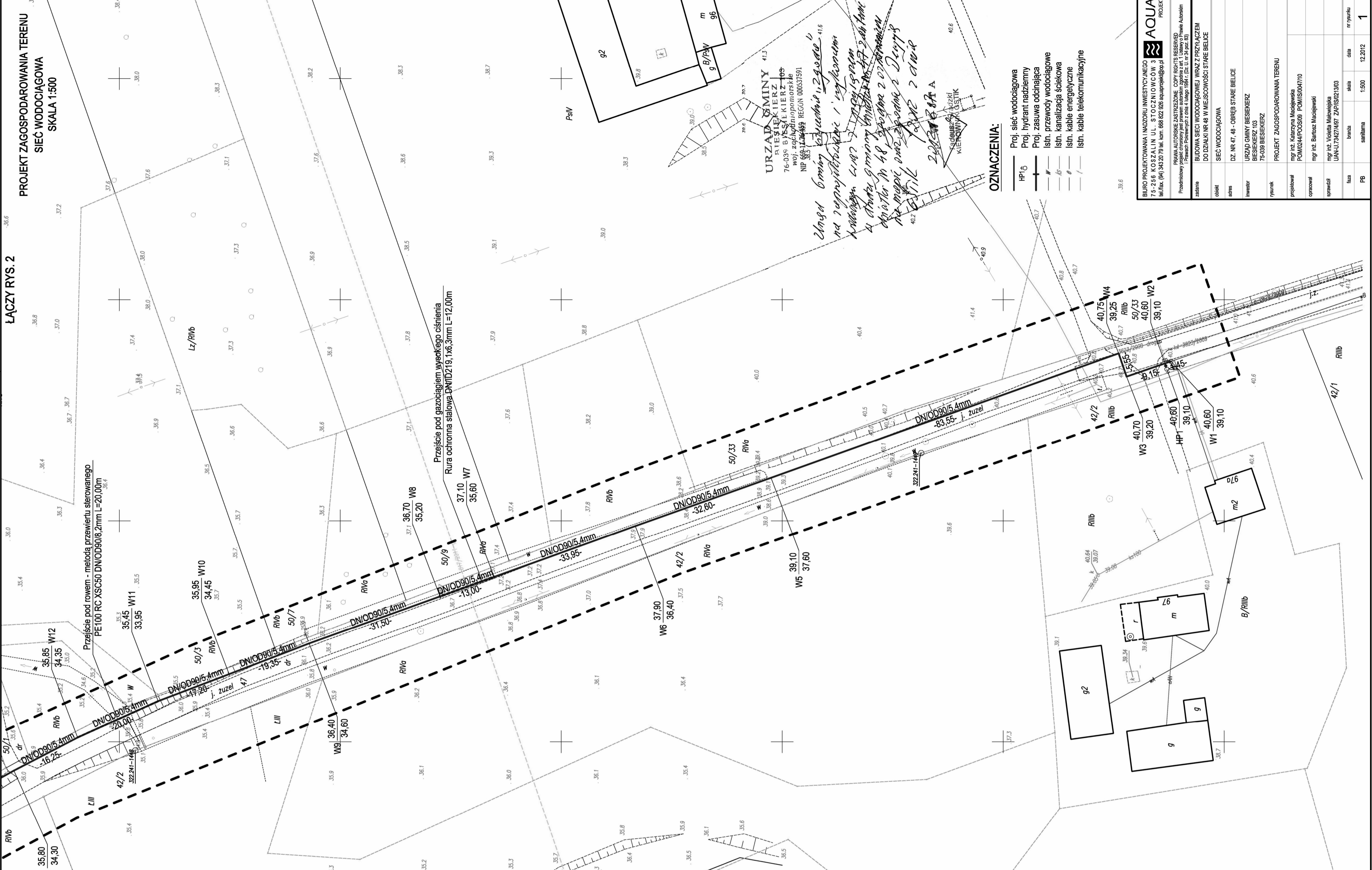


4 up. WÓJTA
Tadeusz Grądzki
KIEROWNIK GŚTIK

Otrzymują:

1. **„AQUA PROJEKT”**
ul. Stoczniowców 3
75-256 KOSZALIN
2. a/a

Sporządził: WP



URZĄD GMINY
BIESIEKIERZ
76-036 GYŚCIELEKIERZ 103
woj. zachodniopomorskie
NIP 885-104-99 REGON 000537591

*Przebieg linii wodociągowej i przyłącza
na rejonie ul. 23-go Stycznia
w zabudowie nr 9/13V i 9/13W
z przyłącza do istniejącego przyłącza
przy ul. 23-go Stycznia nr 48
z przyłącza do istniejącego przyłącza
przy ul. 23-go Stycznia nr 48
z przyłącza do istniejącego przyłącza
przy ul. 23-go Stycznia nr 48*

OZNACZENIA:

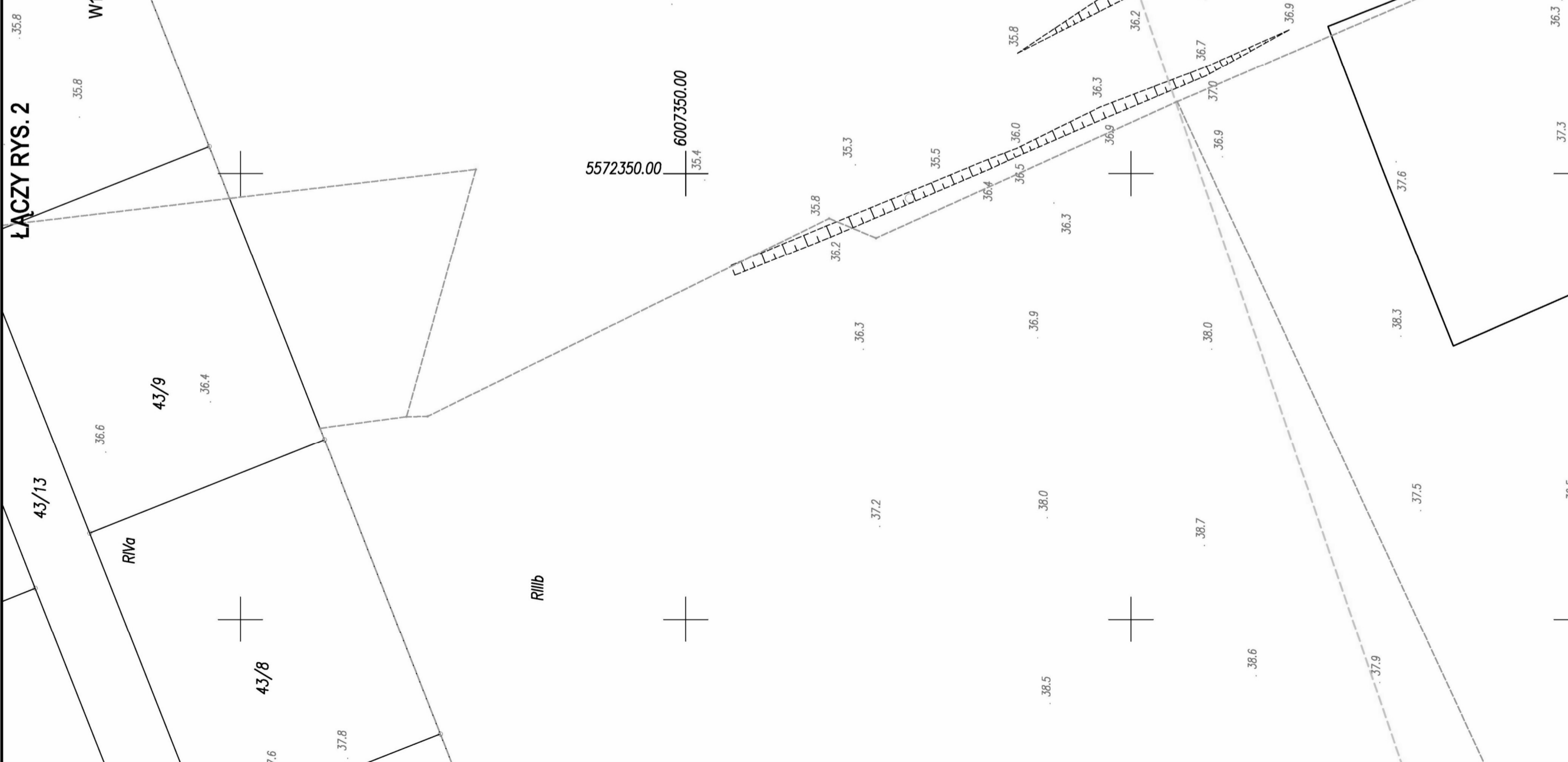
- Proj. sieć wodociągowa
- Proj. hydrant nadziemny
- Proj. zasuwki odnawiająca
- Istn. przewody wodociągowe
- Istn. kanalizacja ściekowa
- Istn. kable energetyczne
- Istn. kable telekomunikacyjne

AOJA
BIURO PROJEKTOWANIA I AUDYTU INWESTYCYJNEGO
75-258 KOSZALIŃ UL. ŚLĄCZAKIOWA 3
ul. fax. (94) 343 20 70 tel. kom. 668 822 826 aoja@aoja.pl
PROJEKT

PRAMA AUTORSKIE ZASTRZEŻENIE. COP Y RIGHT'S RESERVED
Projektowanie i wykonanie robót w ramach zamówienia publicznego

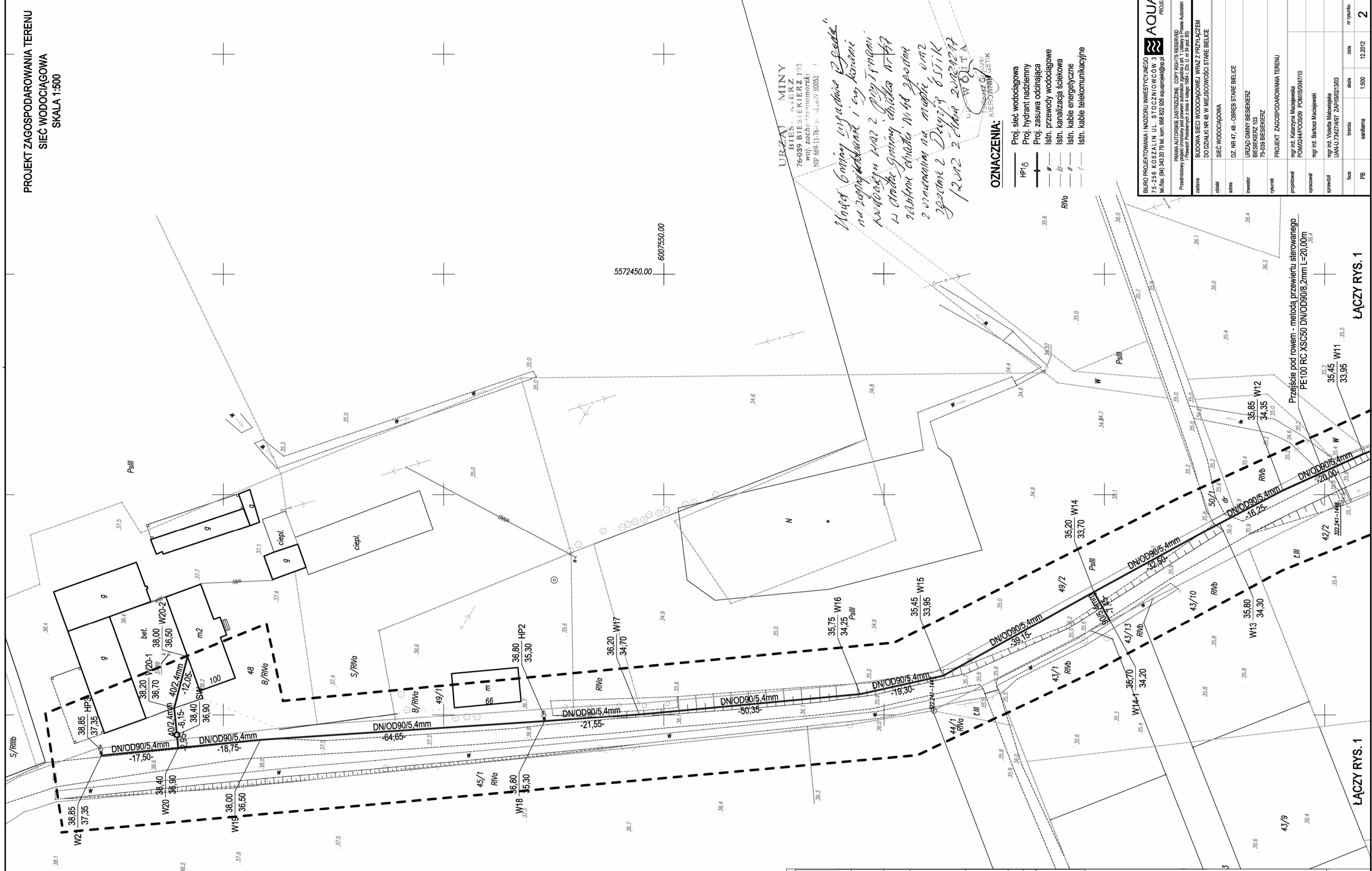
zadanie: BUDOWA SIECI WODOCIĄGOWEJ WRAZ Z PRZYŁĄCZEM DO DZIAŁKI NR 48 W MIEJSCOWOŚCI STARE BIELCE

całość: SIEĆ WODOCIĄGOWA
adres: DZ NR 47, 48 - OBRĘB STARE BIELCE
inwestor: URZĄD GMINY BIESIEKIERZ BIESIEKIERZ 103
opiekun: PROJEKT ZAGOSPODAROWANIA TERENU
projektował: mgr inż. Katarzyna Maciejewska POMI24H/PO308/POMI50/AR110
opracował: mgr inż. Barbara Maciejewska
sprawdził: mgr inż. Violetta Makowska UAN-UJ-73427/4/87 ZAP/IS/021803
data: PB
skala: 1:500
data: 12.06.2012



KARTA REJESTRACYJNA MAPY DO CELOW PROJEKTOWYCH nazwa i adres biura wykonawcy projektu	
OBIEKT: Stare Bielce dz.47 Gmina: Biesiekierz powiat koszaliński województwo zachodniopomorskie	Wykonano w ramach robót geodezyjnych: KERG nr: 521-257/2012 Kierownik robót: Waldemar Cempel (12331-12) W zakresie opracowania znajdują się punkty sceny geodezyjnej nr: - 322.241-1446; 322.241-1446 podlegające ochronie na podstawie art. 15, ust. 48 ust. 1 pkt 3 ustawy Prawo geodezyjne i kartograficzne Obecnie I nr działki ewidencyjnych według danych PKDOK w locach z datą: 13.06.2012z. <i>(Dane dotyczące granic są pobrane z aktualnej dokumentacji technicznej)</i> Skala: 1:500 Metoda sporządzenia mapy: cyfrowa Kartyfikacja:
SKALA: 1:500 Układ współrzędnych: 2000* Poziom odniesienie wysokości: Koszaltód 86 Mapa do celów projektowych sporządzona przy wykorzystaniu: 1. mapy zasadniczej w skali 1:500 2. mapy zasadniczej w skali 1:500 z datą 15.05.2012 r. 11.52.57.20.11.1.5.4 3. planu sytuacyjnego w skali 1:500 z datą 15.05.2012 r. 11.52.57.20.11.1.5.4 4. opracowanych geodezyjnie elementów planu zagospodarowania 5. mapy do celów projektowych z datą wykonania 15.05.2012 r. 11.52.57.20.11.1.5.4 6. mapy do celów projektowych z datą wykonania 15.05.2012 r. 11.52.57.20.11.1.5.4 Na mapie do celów projektowych wykonano następujące urządzenia przez ZUP przy ul. 23-go Stycznia nr 48: - 322/206-44/40 - 877/2011-1	Informacje dotyczące typu nośnika oraz zawartości nośnika z danymi cyfrowymi: 1. Typ nośnika: CD Nazwa pliku: Stare_Bielce_47.dwg Wielkość: 362 KB Data utworzenia: 13.06.2012z.
Informacje dodatkowe: 1. Zawies pomiaru 2. Instrukcja znaków zgodnie z instrukcją techniczną K-1 (1979) / K-1 (Przewodna Mapa Kraju z 1998z.) 3. Mapa naziemna się do celów projektowych w zakresie pomiaru. 4. Stopień kartometryczności mapy do celów projektowych jest zgodny z przepisami instrukcji technicznej K-1 (1979) / K-1 (Przewodna Mapa Kraju z 1998z.) 5. Wykazanie treści obywateli budowlanych podlegających wyłączeniu przez jednostkę wykonawczą projektu. 6. Nie gwarantujemy dokładności pomiarów i nie zalecać odwodnienia w czasie inwestycyjnej geodezyjnej.	Rejestracja: 1. Zawies pomiaru 2. Instrukcja znaków zgodnie z instrukcją techniczną K-1 (1979) / K-1 (Przewodna Mapa Kraju z 1998z.) 3. Mapa naziemna się do celów projektowych w zakresie pomiaru. 4. Stopień kartometryczności mapy do celów projektowych jest zgodny z przepisami instrukcji technicznej K-1 (1979) / K-1 (Przewodna Mapa Kraju z 1998z.) 5. Wykazanie treści obywateli budowlanych podlegających wyłączeniu przez jednostkę wykonawczą projektu. 6. Nie gwarantujemy dokładności pomiarów i nie zalecać odwodnienia w czasie inwestycyjnej geodezyjnej.
Uzbrojenie opracowane na podstawie: 1. danych branżowych - z listy B 2. porównawczego ustalenia przebiegu osprężenia elektroenergetycznej - z listy A 3. doposażenia pomiarów przyłączeniowych - bez listy W zeszłym z tym z częściami 1 i 2 nie gwarantujemy ich kompletności, a dokładność pobrania uzbrojenia na mapie może być niższa od dokładności kartometrycznej mapy.	Atualność mapy do celów projektowych na dzień: 12.06.2012z.

Kierownik jednostki wykonawstwa geodezyjnego:



KARTA REJESTRACYJNA MAPY DO CELÓW PROJEKTYWNYCH

OBIEKT: Stare Bielice dz.47
Gmina: Białobrzegi
powiat kaszubiński
województwo zachodniopomorskie

SKALA: 1: 500
Układ współrzędnych: 2000*
Poziom odniesienie wysokości: Kronstadt '86

Mapa do celów projektowych sporządzona przy wykorzystaniu:
1. mapy zasadniczej w skali 1: 500
2. Skrajności 217.20.1.1.1.5.217.20.1.1.3.25.217.20.1.1.3.4
3. pomiaru satelitarne i pomiarów przelotów oraz pomiarów innych obiektów wskazanych przez projektanta
4. opracowania geodezyjne elementarne planu zagospodarowania
5. danych z poprzednich etapów projektu
6. materiałów geodezyjnych i kartograficznych z wykorzystaniem urządzeń geodezyjnych i kartograficznych.

Na mapie do celów projektowych wykonano następujące urządzenia:
przez ZUP projekty sieci ustrojono teren:
- 822/2009-44.0/2009
- 871/2011-9

Wykonano w ramach robót geodezyjnych:
KERG nr: 521-257/2012
Kierownik robót: Waldemar Cempel (12337-12)
(link, nazwisko, nr i zakres upraw.)

W zakresie opracowania znajdują się punkty osnowy geodezyjnej nr:
- 322.241-148; 322.241-146

podlegające ochronie na podstawie art. 15, art. 48 ust. 1 pkt 3 ustawy Prawo geodezyjne i kartograficzne

Opis: 1 nr obiektu ewidencyjnego według danych PDRK w locie w datce: 13.06.2012z.
Data wykonania planu: 13.06.2012z.
Szkalowanie: 1:500

Metoda sporządzenia mapy: cyfrowa
Identyfikator:

Informacje dotyczące typu nośnika oraz zawartości nośnika z danymi cyfrowymi:
1. Typ nośnika: CD
Nazwa pliku: Stara Bielice_47.dwg
Wielkość: 362 KB
Data utworzenia: 13.06.2012z.

Informacje dodatkowe:
1. Zawieszenie: - - - - -
2. Redakcja: - - - - -
K-1 (Redakcja Mapa Kraju z 1998z)
3. Mapa nadesła się do celów projektowych w zakresie pomiaru.
4. Stwierdzono konieczność zmiany do celów projektowych pkt. 2207y z przepisami instrukcji technicznej K-1 (1979z) i K-1 (Podstawna Mapa Kraju z 1998z)
5. Wskazano trasy i obiekty budowlane podlegające wyłączeniu przez jednostkę wykonawczą geodezyjną.
6. Nie wykonano się do zmian i zmian zmian, o których mowa było w informacji krajowej i nie zostało oddziaływanie w czasie inwestycyjnej geodezyjnej

Uzbrojenie opracowano na podstawie:
1. danych branżowych - z listy B
2. podległego ustalenia przebiegu osi linii elektrycznych
- z listy A
3. danych pomiarów przytoczonych - bez listy

W związku z tym w częściach 1 i 2 nie gwarantujemy całkowitej, a dokładności pobrano ustrojono na mapie może być różnice od dokładności kartograficznej mapy.

Aktualność mapy do celów projektowych na dzień:
12.06.2012z.
Kierownik kadencji wykonawstwa geodezyjnego:

URZĄD MARYNARZY
BIESIENIECZ
76-039 BIESIENIECZ 103
woj. zachodniopomorski
NIP: 669-11-76-30-11-KAR 00053 1

Mapę Gminy Uszadzie Białobrzegi na zapiszciekone i wykarani wywazny, na 2 przytomni i ostatek gminy chwila nr 47 na stronie nr 48 z zapiszciekone i wykarani i zapiszciekone i wykarani na mapie 651K z zapiszciekone i wykarani 2012 z dnia 2012.12.12

REGISTRUM GMINNYCH WSI
KIEROWNIK GOSZIK

OZNACZENIA:
Proj. siec wodociagowa
Proj. hydrant nadziemny
Proj. zasuwia odbijajaca
Istn. przewody wodociagowe
Istn. kanalizacja sciekowa
Istn. kable energetyczne
Istn. kable telekomunikacyjne
R/Wo

Podmiot	Imię i nazwisko	Stanowisko
Biurowisko	mgr inż. Agnieszka Górska	Kierownik
Projektant	mgr inż. Agnieszka Górska	Projektant
Opiniotwórca	mgr inż. Agnieszka Górska	Opiniotwórca
Wykonawca	mgr inż. Agnieszka Górska	Wykonawca
Kontroler	mgr inż. Agnieszka Górska	Kontroler
Reprezentant	mgr inż. Agnieszka Górska	Reprezentant
Projektant	mgr inż. Agnieszka Górska	Projektant
Opiniotwórca	mgr inż. Agnieszka Górska	Opiniotwórca
Wykonawca	mgr inż. Agnieszka Górska	Wykonawca
Kontroler	mgr inż. Agnieszka Górska	Kontroler
Reprezentant	mgr inż. Agnieszka Górska	Reprezentant

PRAWA AUTORSKIE ZASTRZEŻENIE. COPY RIGHT'S RESERVED
Wszystkie prawa zastrzeżone. Nie wolno kopiować bez zgody autora. Za wszelkie szkody i straty nie odpowiada.

PROJEKT ZAGOSPODAROWANIA TERENU
BUDOWA SIECI WODOCIĄGOWEJ I KANALIZACJI
DO DZIAŁKI NR 48 W WIEŚCOWSKO STARE BIELICE
SIEĆ WODOCIĄGOWA
DZ. NR 47-48-0888 STARE BIELICE
URZĄD GMINY BIESIENIECZ
BIESIENIECZ 103
76-039 BIESIENIECZ
PROJEKT ZAGOSPODAROWANIA TERENU
mgr inż. Katarzyna Maciejewska
POMIAROWYCH
mgr inż. Barbara Maciejewska
mgr inż. Violetta Malwinska
UAN-UJ3427487 ZAF/SI021803

PROJEKT
75-258 KOSZALIŃ UL. SŁOZKIŃSKICH 3
ul/fax: (94) 343 20 70 tel. kom. 698 822 826 as@pawit.pl
Pracownia Projektowa i Kancelaria Architekta i Inżyniera
ul. Piłsudskiego 120A
83-200 Puck
tel/fax: (54) 343 20 70 tel. kom. 698 822 826 as@pawit.pl

5572450.00
6007550.00

5572300.00
6007550.00

ŁĄCZY RYS. 1

ŁĄCZY RYS. 1

OPINIA nr 1496/2012

Nr zamówienia: 7800/2012

dotycząca dokumentacji projektowej obiektu: **sieć wodociągowa de 90 wraz z przyłączem wodociągowym de 40 do budynku,**

zlokalizowanego w: **Obręb: Stare Bielice, dz.: 47, 48, Gm. Biesiekierz**

dla: **GMINA BIESIEKIERZ
76-039 Biesiekierz 103**

na zlecenie z dn. 19.12.2012r. znak: -
data wpływu do ZUDP: 20.12.2012r.

Zgodnie z art. 27 ustawy Prawo geodezyjne i kartograficzne z dnia 17 maja 1989 r. (Dz. U. Nr 193 z 2010 roku, poz. 1287 ze zm.) sieć uzbrojenia terenu podlega inwentaryzacji i ewidencji.

Inwestorzy są zobowiązani :

- nie dokonywać czynności powodujących zniszczenie, uszkodzenie lub przemieszczanie znaków geodezyjnych,
- zapewnić wyznaczenie i dokonanie geodezyjnych pomiarów powykonawczych przez jednostki uprawnione do wykonywania prac geodezyjnych,
- pomiary powykonawcze sieci podziemnego uzbrojenia terenu ulegających zakryciu należy wykonywać przed ich zakryciem,
- do uwzględnienia i stosowania zaleceń zawartych w protokole i treści pieczętek branż uzgadniających zamieszczanych na kopiach mapy do celów projektowych,

Starostwo Powiatowe Zespół Uzgadniania Dokumentacji Projektowej opiniuje **pozytywnie** w/w obiekt.

Uwagi i zalecenia:

Zgodnie z załączoną kopią protokołu nr 1496/2012 z dnia 21.12.2012r.

Integralną część w/w opinii stanowi załącznik: rys. 1, 2 i wykaz współrzędnych.

/Przewodniczący Zespołu Uzgadniania
Dokumentacji Projektowej/

Z up. STAROSTY

Alicja Ignor
Główny Specjalista

Starostwo Powiatowe w Koszalinie
Zespół Uzgadniania Dokumentacji Projektowej
ul. Raclawicka 13, 75-620 Koszalin

Dany jest dokumenty treści ZUDP: kodoc.

Koszalin, dn. 21.12.2012r.

PROTOKÓŁ nr 1496/2012

Nr zamówienia: 7800/2012

Lokalizacja: **Obręb: Stare Bielice, dz.: 47, 48 gm. Biesiekierz**

Obiekt: **sieć wodociągowa de 90 wraz z przyłączem wodociągowym de 40 do budynku**

Inwestor: **GMINA BIESIEKIERZ
76-039 Biesiekierz 103**

Projektant: **KATARZYNA MACIEJEWSKA**

zlecenia - z dnia 19.12.2012r.

data wpływu do ZUDP: 20.12.2012r.

ZUDP uzgadnia w/w obiekt: **bez uwag, z uwagami jak w protokole, nie uzgadnia***

Podpisy członków Zespołu

Z uwagami/ bez uwag*

GŁÓWNY SPECJALISTA

21.12.2012r. *K. Żeglin*
Karolina Żeglin

Z uwagami/ bez uwag*

24.12.2012 *M. Marho*

31.12.2012 *M. Marho*

Z uwagami/ bez uwag*

DYREKTOR
Wydziału Architektury i Budownictwa
Elżbieta Chłudzińska
architektura i budownictwo

Powiatowy Urząd
NADZORU BUDOWLANEGO
w Koszalinie
Antoni
nadzór budowlany

POWIATOWY ZARZĄD DRÓG
w Koszalinie
zarząd dróg
Karol Baranowski
upr. bud. nr K/135/73
Z up. STAROSTY

Przewodniczący ZUDP
Główny Specjalista

* niepotrzebne skreślić

ZA ZGODNOŚĆ Z ORYGINAŁEM

Z up. STAROSTY

data podpis

Elżbieta Chłudzińska
Główny Specjalista

Protokół 1496/2012

Branża

treść uzgodnienia ,opinia i podpis konsultanta

gazownicza

~~Wstrzymano do czasu negocjowania z gaz. WIC~~ anulacja
2.1.12.2012 Kwiniecia

Specjalista ds. Warunków i Uzgodnień

04.01.2013

mgr inż. Katarzyna Winięcka
nr uprawnień: 1707/94, 2664/94
w spec. Instalacji gazowej
w zakresie: projekt i instalacji gazowych
ZAR/16/2739/01

Uzgodniono w zakresie sieci gazowej ślc i nic
W zakresie sieci gazowej WIC do Tgnowo uzgodnienie.
Kwiniecia

telekomunikacyjna – TP S.A.

TP S.A. Pion Technicznej Obsługi Klienta
Region Operacyjnego Utrzymania Sieci i Usług w Olsztynie
Dział Zarządzania Zasobami Sieci - Szczecin

L. dz. 2544/R 2012 r

Uzgodniono z zastrzeżeniem uwag 15.12.13 Marek Petlin
wg przekazanego załącznika

KOZANIN 21.12.12 Dział Zarządzania Zasobami Sieci w Szczecinie
Miejscowość Data Podpis

energetyka

ENERGA-OPERATOR SA
ODDZIAŁ W KOSZALINIE
NIE UZGADNIA
z uwagami:

Kierownik
Działu Dokumentacji Energetycznej

Krzysztof Draczyński

21. GRU. 2012



ENERGA-OPERATOR SA
ODDZIAŁ W KOSZALINIE
ul. Morska 10
75-950 Koszalin

ZGODNIE Z TREŚCIĄ
PIECZĄTKI NA ZAŁĄCZNIKU
DO PROTOKOŁU ZUDP

Oświetlenie drogowe

Uzgodniono bez uwag
P. T. Inżynier
03.01.2013

wodociągi i kanalizacja

REGIONALNE WODOCIĄGI I KANALIZACJA
SPÓŁKA Z O.O.
ul. Ustronie Miejskie 1, 78-200 BIAŁOGARD
tel. 94 312 32 15, fax 94 312 40 63
Konto: Bank PKO BP S.A. ROK w Szczecinie CK w Koszalinie
Nr 57 1020 2791 0000 7102 0163 2710
REGON 330897173 NIP 672-000-62-06

24.12.2012 - 21.12.2012

Uzgodniono - P.T. Inżynier
Krentoa

Specjalista ds. Technicznych

drogi

Zmód 6miej uzgodnienie P.T.
Wstrzymano do drog 6miej

URZĄD GMINY
BIESIEKIERZ
76-039 BIESIEKIERZ 103
woj. zachodniopomorskie
NIP 669-11-76-459 REGON 000537591

20121221
WÓJTA
Tadeusz Gradzki
KIEROWNIK GSTIK

ZA ZGODNOŚĆ Z ORYGINAŁEM

Z up. STAROSTY

data podpis
Alicja Ignor
Główny Specjalista

TPSA
2544/12
21.12.12

ZALĄCZNIK DO ZUDP - 1496/12
dot. stare Bielice

1. Przekazać plac budowy z udziałem TP S.A. Dział Współpracy z Partnerami Technicznymi Koszalin tel: 94 348 90 14; fax 94 343 36 91.
2. Prace w pobliżu urządzeń podziemnych TP S.A. prowadzić ręcznie z zachowaniem szczególnej ostrożności.
3. Przy skrzyżowaniach i zbliżeniach z urządzeniami TP S.A. zachować odległości wynikające z polskich i branżowych norm.
4. W miejscach zbliżeń i skrzyżowań z kablami OTK i TKD zlecić wytyczenie trasy GT Stare Bielice tel./fax : 94 342 50 40, fax 94 342 50 40
5. Przy niwelacji terenu doprowadzić do zachowania normatywnej głębokości dla infrastruktury TP S.A
6. Przed rozpoczęciem prac ziemnych, ustalić głębokość ułożenia podziemnej infrastruktury TP S.A., metodą przekopu próbnego. W szczególnych przypadkach prace ziemne prowadzić pod nadzorem pracownika TP S.A. Nadzór nad pracami prowadzi Dział Współpracy z Partnerami Technicznymi Koszalin tel: 94 348 90 14; fax 94 343 36 91.
7. Przed zasypaniem skrzyżowań projektowanej infrastruktury z urządzeniami TP S.A. zgłosić ten fakt celem sprawdzenia poprawności wykonania prac.
8. Nie ujawnione na planszach koordynacyjnych kolizje z urządzeniami TP S.A., można usunąć po uzyskaniu zgody TP S.A., na wyłączny koszt Inwestora.
9. Uszkodzenia infrastruktury powstałe w trakcie prac ziemnych, będą naprawione na wyłączny koszt Inwestora.
10. Dokonać regulacji wjazdu i pokryw studni kablowych, do poziomu wyznaczonego przez projektowane rzędne wysokościowe. Regulacja i wymiana uszkodzonych w trakcie prac elementów studni na koszt Inwestora.
11. Projektowane studnie kablowe należy umiejscowić w odległości, co najmniej 0,5m od studni będących własnością TP S.A. Zachować minimum 0,5m przy zbliżeniach z istniejącą kanalizacją kablową TP S.A.
12. Na etapie wykonawstwa należy zastosować pokrywy studni kablowych z logo innym od używanego przez TP S.A.
13. Zakończenie zadania inwestycyjnego wymaga zgłoszenia do TP S.A. Dział Współpracy z Partnerami Technicznymi tel: 94 348 90 14; fax 94 343 36 91, celem uczestnictwa w odbiorze i sprawdzenia prawidłowości wykonania prac w pobliżu infrastruktury nadziemnej i podziemnej TP S.A.

Marek Petin

Dział Zarządzania Zasobami
Sieci w Szczecinie

imię i nazwisko

94 348 90 10

tel.

94 343 36 91

fax.

ZA ZGODNOŚĆ Z ORYGINAŁEM
Z up. STAROSTY

data

podpis

Ignor
Główny Specjalista

Załącznik do protokołu nr 1496/2012 z dnia 21. GRU. 2012

ENERGA - OPERATOR S.A. ODDZIAŁ W KOSZALINIE
Rejon Dystrybucji w Koszalinie

Uzgodnienie do protokołu MZUDP nr 1496/2012 z dnia 21. GRU. 2012

1. O zamiarze prowadzenia prac w miejscach skrzyżowania bądź zbliżenia do sieci elektroenergetycznych, należy powiadomić Rejon Dystrybucji w Koszalinie pisemnie na 14 dni przed ich rozpoczęciem.
2. Szczegółową lokalizację linii kablowych ustalić metodą przekopów lub za pomocą operatury.
3. Sposób wykonywania robót w pobliżu istniejących urządzeń elektroenergetycznych i niezbędne ich zabezpieczenie określać przepisy PN/E - 05100 i PN/E - 05125 oraz obowiązujące przepisy branżowe.
4. Prace ziemne w pobliżu urządzeń wykonywać ręcznie pod nadzorem uprawnionego pracownika, a odkryte kable zabezpieczyć przed ich uszkodzeniem.
5. Odkryte kable przed zasypaniem zgłosić do Rejonu Dystrybucji w Koszalinie celem ich sprawdzenia.
6. W miejscu prowadzonych robót mogą znajdować się urządzenia elektroenergetyczne nie będące na majątku ENERGA - OPERATOR S.A. oraz mogą występować różnice pomiędzy stanem zaistniałym po odkryciu, a inwentaryzacją geodezyjną.
7. Uzgodnienie nie stanowi zapewnienia dostawy energii elektrycznej z sieci energetyki ENERGA - OPERATOR SA - ODDZIAŁ W KOSZALINIE.
8. Uwagi:

*NA CZAS WYKONYWANIA PRAC
POZBAWIĆ NAPIĘCIA LINIE NAPONIETRWA
KRZYŻUJĄCA SIĘ Z PROJEKTOWANĄ
KABLOCIAGIEM.*

Kierownik
Działu Dokumentacji Energetycznej

[Podpis]
Krzysztof Braczyński

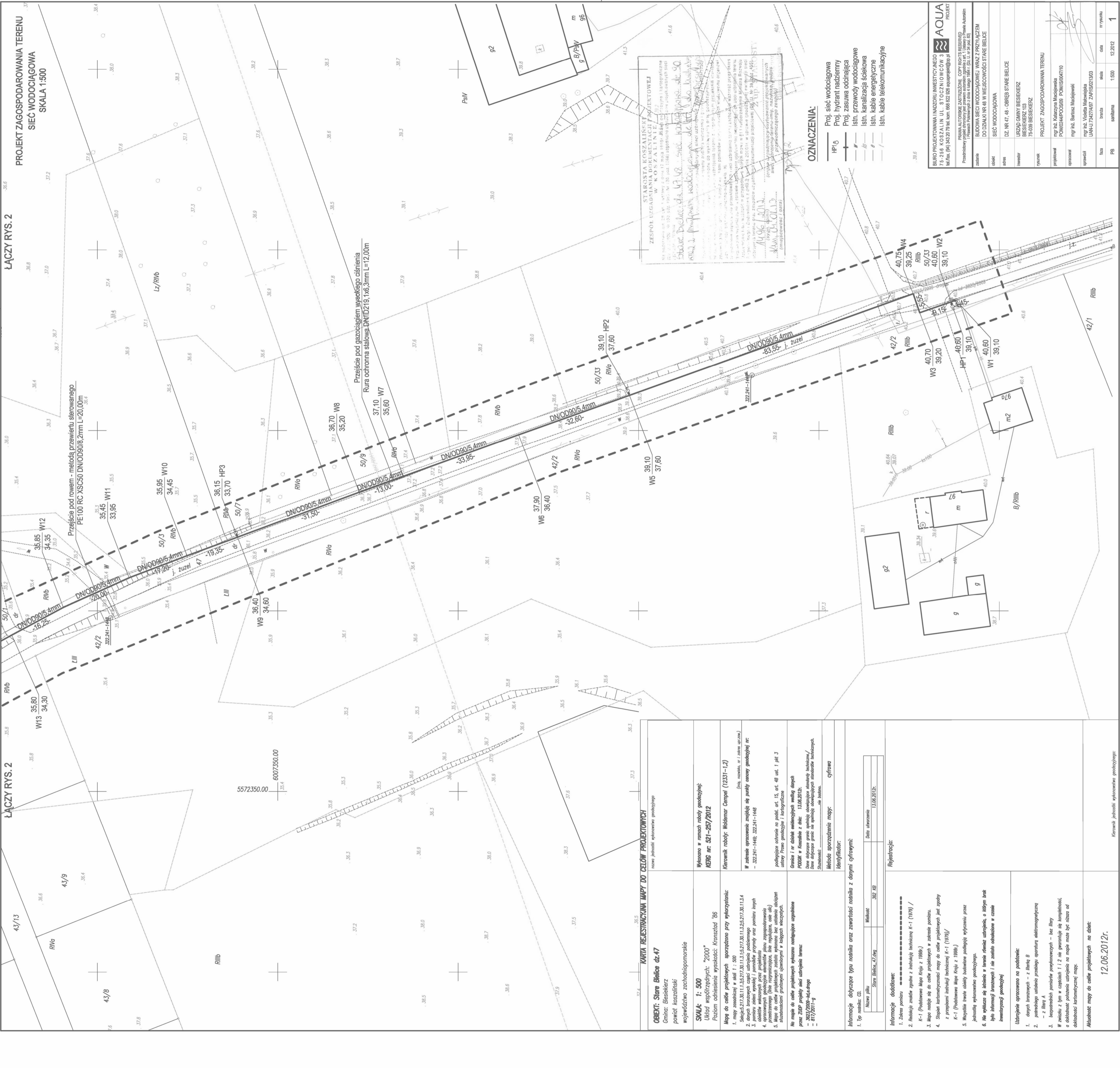
ZA ZGODNOŚĆ Z ORYGINAŁEM

Z up. S. AROSTY

data

podpis

Ignor
Główny Specjalista



<p>OBIEKT: Stare Bielice dz.47 Gmina: Białobrzegi powiat koszaliński województwo zachodniopomorskie</p>		<p>KARTA REJESTRACYJNA MAPY DO CELÓW PROJEKTYWNYCH nazwa jednostki wykonawstwa geodezyjnego</p>	
<p>SKALA: 1: 500 Układ współrzędnych: "2000" Poziom odniesienie wysokości: Kruskalst 86</p> <p>Mapa do celów projektowych sporządzona przy wykorzystaniu: 1. mapy zasadniczej w skali 1: 500 2. Skrajności 217.30.1.1.5.217.30.1.1.5.217.30.1.1.5.4 3. punktów załazki wysokości pomiarowej oraz pomiaru innych obiektów wykonanych przez projektanta 4. opracowanych geodezyjnie elementów planu zagospodarowania 5. pomiarów terenowych z wykorzystaniem GPS i innych urządzeń pomiarowych 6. Mapy do celów projektowych została wykonana bez udziału decyzyjnych służb województwa zachodniopomorskiego w krajowych instytucjach.</p> <p>Na mapie do celów projektowych wykonano następujące urządzenia przez ZUP: projekt sieci wodociągowej - 3032/2009-144-00-00 - 671/2011-1</p>		<p>Wykonano w ramach pracy geodezyjnej: KERG nr: 521-257/2012</p> <p>Kierownik robót: Waldemar Cempel (12331-12) <i>(Dłg. nazwisko, nr i zakres upraw.)</i></p> <p>W zakresie opracowania znajdują się parady scenaryj geodezyjnej nr: - 322.241-144; 322.241-144 podlegające odnośnie do pkt. art. 15, art. 48 ust. 1 pkt. 3 ustawy Prawo geodezyjne i kartograficzne</p> <p>Cencha 1 nr działek ewidencyjnych według danych PDROR w fazie z datą: 13.06.2012r. Dane dotyczące granic sąbitych obowiązujące stanowiącym i/ lub stanowiącym przez nie granicę dla sprawy sądowej administracyjnej Sąd Województwa Zachodniopomorskiego. Składowe: nałożone.</p> <p>Metoda sporządzenia mapy: cyfrowa</p> <p>Kartyfikator: cyfrowa</p>	
<p>Informacje obyczajowa typu nośnika oraz zawartości nośnika z danymi cyfrowymi:</p> <p>1. Typ nośnika: CD Nazwa pliku: Stare_Bielice_47.dwg Wielkość: 352 KB Data utworzenia: 13.06.2012r.</p>		<p>Rejestracja:</p> <p>Informacje dodatkowe: 1. Zakres pomiaru 2. Instrukcja znaków zgodnie z instrukcją techniczną K-1 (1979) / K-1 (Problemy Mapa Kto) z 1998r. 3. Mapa została sporządzona do celów projektowych w zakresie pomiaru. 4. Stopień kartometryczności mapy do celów projektowych jest zgodny z przepisami instrukcji technicznej K-1 (1979) / K-1 (Problemy Mapa Kto) z 1998r. 5. Wszystkie dane zostały pobrane z mapy cyfrowej wykonanej przez Instytut Geodezyjny i Kartografię. 6. Nie gwarantujemy dokładności pomiarów, o którymś błąd byłby informacją o bledach w terenie i nie zostały odnotowane w czasie inwentaryzacji geodezyjnej.</p>	
<p>Uzasadnienie opracowania na podstawie: 1. danych inżynierskich - z fazy B 2. prowadzącego urzędowo prowadzącego operaturę elektrotechniczną - z fazy A 3. przeprowadzonych pomiarów terenowych - bez filtry</p> <p>W związku z tym w częściach 1 i 2 nie gwarantujemy dokładności i celowości pomiaru w terenie na mapie może być różnica od dokładności kartometrycznej mapy.</p>		<p>Atakowanie mapy do celów projektowych na działki:</p> <p style="text-align: right;">12.06.2012r.</p> <p style="text-align: right;">Kierownik jednostki wykonawstwa geodezyjnego:</p>	

AOJA

BIURO PROJEKTOWANIA I INWESTYCJI
75-258 KOSZALIN UL. STOCZNIOWCÓW 3
Telefon: 94 343 20 79, 33 886 826 826, 826 826 826
Fax: 94 343 20 79, 33 886 826 826, 826 826 826

PRWA AUTORSKIE ZASTRZEŻENIE. COPIE RIGHTS RESERVED
75-258 KOSZALIN UL. STOCZNIOWCÓW 3
19 lutego 2012 r. (Dz. Urz. nr 30 poz. 83)

Projekt: **PROJEKT ZAGOSPODAROWANIA TERENU SIECI WODOCIĄGOWEJ WRAZ Z PRZYŁĄCZEM DO DZIAŁKI NR 48 W MIEJSCOWOŚCI STARE BIELICE**

Zadanie: **PROJEKT ZAGOSPODAROWANIA TERENU SIECI WODOCIĄGOWEJ**

Obiekt: **DZ NR 48 - OBIEKT STARE BIELICE**

Adres: **URZĄD GMINY BIELESKIEZ BIELESKIEZ 103**

Inwestor: **URZĄD GMINY BIELESKIEZ BIELESKIEZ 103**

Wykonawca: **PROJEKT ZAGOSPODAROWANIA TERENU SIECI WODOCIĄGOWEJ WRAZ Z PRZYŁĄCZEM**

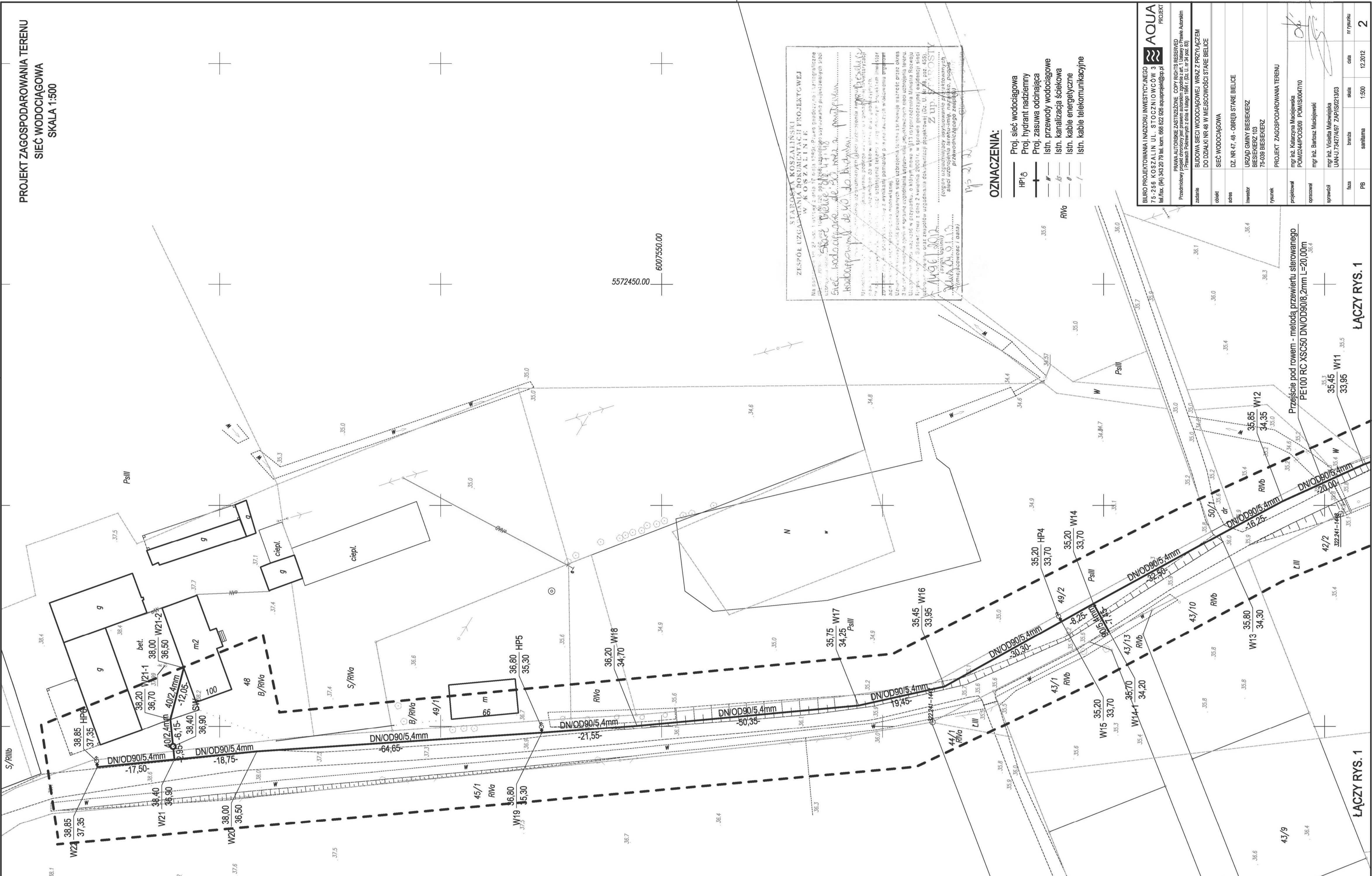
Projektant: **mjr inż. Katarzyna Maciejewska POMIS/047/10**

Opis: **mjr inż. Barbara Maciejewska POMIS/047/10**

Wzrost: **mjr inż. Violetta Malwińska POMIS/047/10**

Uprawnienie: **UAM-U 7342/1487 ZAPIS/021303**

data	12.2012
strona	1



KARTA REJESTRACYJNA MAPY DO CELOW PROJEKTOWYCH	
nazwa jednostki wykonawstwa geodezyjnego	
OBIEKT: Stare Bielice dz.47	
Gmina: Białobrzegi powiat kozłowski województwo zachodniopomorskie	
SKALA: 1: 500	
Układ współrzędnych: "2000" Poziom odniesienie wysokości: Kronstadt 86	
Mapa do celów projektowych sporządzona przy wykorzystaniu: 1. mapy zasadniczej w skali 1: 500 2. Sierpca 27.2011.11.35.27.20.11.1.5.27.20.11.3.25.27.20.11.1.3.4 3. planu zasadniczego w skali 1: 500 4. planu zasadniczego w skali 1: 500 5. planu zasadniczego w skali 1: 500 6. planu zasadniczego w skali 1: 500 7. planu zasadniczego w skali 1: 500 8. planu zasadniczego w skali 1: 500 9. planu zasadniczego w skali 1: 500 10. planu zasadniczego w skali 1: 500	
Metoda sporządzenia mapy: cyfrowa	
Kartyfikacja: cyfrowa	
Informacje dotyczące typu nośnika oraz zawartości nośnika z danymi cyfrowymi: 1. Typ nośnika: CD Nazwa pliku: Stare_Bielice_47.dwg Wielkość: 382 KB Data utworzenia: 13.06.2012z.	
Informacje dodatkowe: 1. Zawieszenie: 2. Redakcja: 3. Mapa nadesła się do celów projektowych w zakresie pomiaru. 4. Sposób wykonania mapy do celów projektowych jest zgodny z przepisami instrukcji technicznej K-1 (1979) / K-1 (Podstawna Mapa Kraju z 1988z) 5. Wykazano treść obliczeń technicznych podlegających wyłączeniu przez jednostkę wykonawstwa geodezyjnego. 6. Nie wykonano się obliczeń i liczenia również obliczeń, o którym mowa było informacją w projekcie i nie zostało oddane w całości inwentaryzacji geodezyjnej	
Ustrojenie opracowania na podstawie: 1. danych inżynierskich - z listy B 2. podlegało ustaleniu przebiegu opartemu elektrotechnicznym - z listy A 3. bezpodległości pomiarów planimetrycznych - bez listy W związku z tym w częściach 1 i 2 nie gwarantujemy ich kompletności, a dokładność pobrano ustrojono na mapie może być niższa od dokładności kartometrycznej mapy.	
Aktualność mapy do celów projektowych na dzień: 12.06.2012z.	
Kierownik jednostki wykonawstwa geodezyjnego:	

STARSZY KOSZALINSKI
ZESPÓŁ UZGAMIANIA DOKUMENTACJI PROJEKTOWEJ
W KOSZALINIE
ul. Słowackiego 10
81-600 Koszalin
tel. 74 622 22 22
e-mail: biuro@starykoszalin.pl

OZNACZENIA:

- Proj. sieć wodociągowa
- Proj. hydrant nadziemny
- Proj. zasuiwa odnóżająca
- Isn. przewody wodociągowe
- Isn. kanalizacja ściekowa
- Isn. kable energetyczne
- Isn. kable telekomunikacyjne

AQUA BIURO PROJEKTOWANIA I NADZORU INWESTYCYJNEGO 75-258 KOSZALIN UL. SŁOWACKIEGO 3 tel/fax: (94) 343 20 79 lub kom. 698 822 826 aqua@aquaplan.pl	
PRAMA AUTORSKIE ZASTRZEŻENIE. COPY RIGHTS RESERVED Wszelkie prawa zastrzeżone. Niezwolnienie z odpowiedzialności.	
Prace wykonane w ramach zamówienia nr 1000/12/12	
Zadanie	BUDOWA SIECI WODOCIĄGOWEJ WRAZ Z PRZYŁĄCZEM DO DZIAŁKI NR 48 W WIEŚCOWSKO STARE BELICE
Obiekt	SIEĆ WODOCIĄGOWA
Adres	DZ NR 47, 48 - ORGEG STARE BELICE
Inwestor	URZĄD GMINY BIELESKIEZ BIELESKIEZ 103 75-08 BIELESKIEZ
Wykonawca	PROJEKT ZAGOSPODAROWANIA TERENU POMIAROWYCH POMIAROWYCH POMIAROWYCH
Projektant	mgr inż. Katarzyna Maciejewska
Opis	mgr inż. Violetta Makowska
Wzrost	mgr inż. Barbara Maciejewska
Plan	mgr inż. Violetta Makowska
Pracownik	PB
Skala	1:500
Data	12.2012
Strona	2

wykaz współrzędnych geodezyjnych
Budowa sieci wodociągowej wraz z przyłączem do działki nr 48
w miejscowości Stare Bielice.

	X	Y
W1	6007162.0300	5572486.0300
W2	6007163.4050	5572485.5630
W3	6007172.0690	5572482.5890
W4	6007173.8730	5572487.8430
W5	6007252.5320	5572459.7190
W6	6007283.2500	5572448.8000
W7	6007315.1910	5572437.3020
W8	6007327.4250	5572432.8990
W9	6007361.1580	5572420.4160
W10	6007375.1540	5572415.3090
W11	6007391.2180	5572409.1970
W12	6007409.4440	5572400.9590
W13	6007423.7510	5572393.3130
W14	6007452.3020	5572377.7420
W15	6007459.5210	5572373.7260
W16	6007485.9850	5572359.0040
W17	6007505.4220	5572354.7250
W18	6007555.5700	5572350.0980
W19	6007577.1020	5572348.5390
W20	6007641.6000	5572344.3090
W21	6007660.2480	5572342.4780
W22	6007677.6860	5572340.7660
HP1	6007162.9660	5572484.2840
HP2	6007253.0150	5572460.9830
HP3	6007361.6410	5572421.6800
HP4	6007460.1770	5572374.9090
HP5	6007577.2000	5572349.8880
HP6	6007677.8180	5572342.1120
W14.1	6007448.7700	5572371.3950
SW	6007660.5380	5572345.4250
W21-1	6007661.1400	5572351.5550
W21-2	6007658.1290	5572363.1990

mgr inż. Katarzyna Maciejewska
Wykonuje prace do projektowania bez ograniczeń
w zakresie instalacyjnej w zakresie sieci, instalacji
elektrycznych, wentylacyjnych, gazowych,
ciepłotłokowych i kanalizacyjnych.
POM/0244/POOS/09

**Operator Gazociągów Przesyłowych
GAZ-SYSTEM S.A.
Oddział w Poznaniu**

ul. Grobla 15
61-859 Poznań
tel.: (61) 854 43 10, (61) 854 43 11
fax: (61) 854 43 12

**AQUA PROJEKT
Biuro Projektowania i Nadzoru
Inwestycyjnego
Ul. Stoczniewców 3
75-256 Koszalin**

Wasz znak: AP-KM/55/2012

Nasz znak: TT.420.523.2012.KWO.3706

Data pisma: 2012-12-20

Uzgodnienie kolizyjne z siecią gazową w/c

Dotyczy: Budowy sieci wodociągowej wraz z przyłączem do działki nr 48 w m. Stare Bielice.

W odpowiedzi na Państwa pismo z dnia 14.12.2012r. w sprawie budowy sieci wodociągowej wraz z przyłączem do działki nr 48 w m. Stare Bielice przesyłamy egzemplarz planu sytuacyjnego z naniesionym ww. zadaniem oraz fragment planu sytuacyjnego z zaznaczonym przebiegiem budowanego gazociągu w/c DN700 relacji Szczecin - Gdańsk w obrębie planowanej inwestycji.

Kolizję z ww. przedsięwzięciem uzgadniamy przy zachowaniu następujących warunków:

1. Przed przystąpieniem do jakichkolwiek prac należy precyzyjnie określić planowaną lokalizację budowanego gazociągu wysokiego ciśnienia DN700 relacji Szczecin – Gdańsk na podstawie załączonego planu sytuacyjnego (1:1000).
2. Znakowanie trasy projektowanej inwestycji powinno być zgodne z obowiązującymi normami i przepisami dla danego rodzaju uzbrojenia.
3. Biorąc pod uwagę przebieg budowanego gazociągu w/c DN700, którego głębokość posadowienia tj. odległość mierzona od dolnej tworzącej gazociągu w/c DN700 do powierzchni terenu wynosi 2,50m, należy tak usytuować projektowany wodociąg pod budowanym gazociągiem w/c DN700, aby minimalna odległość pionowa wynosiła min. 0,2m mierząc od zewnętrznej powierzchni gazociągu DN700 do zewnętrznej powierzchni rury osłonowej zamontowanej na projektowanym wodociągu.

W miejscu kolizji na projektowanym wodociągu należy zamontować rurę osłonową o takiej długości aby jej końce wystawały min. 6m na stronę od osi (mierząc prostopadle) budowanego gazociągu wysokiego ciśnienia.

Na projektowanym wodociągu za końcami rury osłonowej należy zamontować odcinające układy zasuw.

Adres Siedziby

ul. Mszczonowska 4, 02-337 Warszawa
tel.: 022 220 18 00, faks 022 220 16 06

Zarząd Spółki

Prezes Zarządu: Jan Chadam
Członkowie Zarządu: Wojciech Kowalski, Sławomir Śliwiński

Sprawę prowadzi: Katarzyna Wojtysiak, tel. 061 8544 453.

UWAGA:

Informujemy, że Spółka Operator Gazociągów Przesyłowych GAZ-SYSTEM S.A. wypowiada się w zakresie przesyłowej sieci gazowej wysokiego ciśnienia, której jest operatorem.

W zakresie sieci gazowej należącej do Grupy Kapitałowej PGNiG S.A. wypowiadają się odpowiednio:

- Wielkopolska Spółka Gazownictwa Sp. z o.o., 61-859 Poznań, ul. Grobla 15, w zakresie ocen możliwości gazyfikacji oraz istniejącej sieci gazowej, której jest operatorem,
- PGNiG S.A. w Warszawie Oddział w Zielonej Górze, 65-034 Zielona Góra, ul. Bohaterów Westerplatte 15, w zakresie gazociągów i innych obiektów kopalnianych,
- PGNiG S.A. w Warszawie Oddział w Odolanowie, 63-430 Odolanów, ul. Krotoszyńska 148, w zakresie sieci gazowej, której jest operatorem.

W przypadku innych sieci i obiektów gazowych wypowiadają się podmioty odpowiedzialne za ich eksploatację lub będące ich właścicielem.

4. O terminie przystąpienia do prac w zakresie objętym uzgodnieniem należy powiadomić Operatora Gazociągów Przesyłowych GAZ-SYSTEM S.A. Oddział w Poznaniu, Dział Techniczny co najmniej dwa tygodnie wcześniej, celem zabezpieczenia nadzoru.
Po dokonaniu wizji lokalnej zastrzegamy sobie prawo wniesienia dodatkowych warunków (poprawek) do niniejszego uzgodnienia.
5. Przed przystąpieniem do prac należy przestać zlecenie do Działu Technicznego tel. 061 8544 463, fax. 061 8544 312 na nadzór (który jest płatny) z podaniem:
 - numeru uzgodnienia,
 - telefonu, nazwiska osoby odpowiedzialnej za wykonywane prace z ramienia wykonawcy,
 - terminu rozpoczęcia prac.
6. Wykonawca zobowiązany jest po wykonaniu robót dostarczyć inwentaryzację powykonawczą kolizji wg wytycznych wykonania powykonawczej inwentaryzacji geodezyjnej obowiązujących u Operatora Gazociągów Przesyłowych GAZ-SYSTEM S.A. Oddział w Poznaniu od 1 listopada 2010 r., która powinna zawierać:
 - a) pomiary geodezyjne wykonane w pasie minimum +/- 30 m od osi gazociągu w terenie niezabudowanym z podaniem nazwy i podziałem gminy i obrębu,
 - b) pomiary geodezyjne wykonane w pasie minimum +/- 50 m od osi gazociągu w terenie zabudowanym z podaniem nazwy i podziałem gminy, obrębu i miejscowości (miasta),
 - c) granice działek wraz z numerem działki, nazwą właściciela, adresem i numerem Księgi Wieczystej,
 - d) w przypadku kolizji z urządzeniami innych branż w miejscu kolizji należy podać:
 - w miejscu kolizji
 - rzędną terenu,
 - rzędną góry rury gazociągu,
 - rzędną urządzenia kolidującego,
 - typ urządzenia kolidującego,
 - średnicę rury osłonowej (na gazociągu lub urządzeniu kolidującym),
 - rzędną terenu i góry rury osłonowej (na początku i końcu rury osłonowej),
 - e) rzędne należy opisać w kolorze zgodnym z oznaczeniem branżowym,
 - f) inwentaryzacja powinna być przeprowadzona w systemie Microstation 95 SE,
 - g) mapy cyfrowe powinny być wygenerowane w formacie DGN V7 z nakładką IKart,
 - h) wykonanie inwentaryzacji przebiegu sieci gazowej musi być potwierdzone na mapach papierowych przez terenowy Ośrodek Dokumentacji Geodezyjnej i Kartograficznej,

- i) mapy papierowe muszą zawierać zaznaczenie urządzenia podziemnego wraz z opisem rzędnych.
7. Informujemy, że niniejsze uzgodnienie traci ważność po upływie dwóch lat, licząc od daty wydania, zgodnie z Dz. U. nr 89 poz. 414 z dnia 07.07.1994 r. – Prawo Budowlane.

Załączniki:

1 egz. planu

Zastępca Dyrektora Oddziału
ds. technicznych

Wojciech Łojewski

LEGENDA

przebieg trasy projektowanego gazociągu DN 700 w II klasie lokalizacji

przebieg trasy projektowanego gazociągu DN 700 w I klasie lokalizacji

przebieg trasy projektowanego gazociągu DN 700 w I klasie lokalizacji (wniosek o odstępstwo w zakresie współczynnika projektowego; przyjęto $f=0,6$)

— 5+900 oznaczenie kilometrażu projektowanego gazociągu

Pz-1 numer poziomego załamania
 α kąt załamania
 $R(R_e)$ promień (promień zastępczy) proj. gazociągu DN 700

strefa kontrolowana dla projektowanego gazociągu - ograniczone korzystanie z nieruchomości 12 m

pas montażowy

projektowane obciążenie gazociągu

granice arkusza

obszary stanowisk archeologicznych

09-26/43 obiekty archeologiczne o niepewnej lokalizacji

11-20/67 stanowiska archeologiczne

obszar Natura 2000

SD-1 skrzyżowania z przeszkodami terenowymi i infrastrukturą podziemną wynikającą z treści mapy (przekraczane bezwykopowo)

SD-1 skrzyżowania z przeszkodami terenowymi i infrastrukturą podziemną wynikającą z treści mapy (przekraczane wykopem otwartym)

ST - 3 skrzyżowania z przeszkodami terenowymi i infrastrukturą podziemną wskazaną przez zarządcę (przekraczane bezwykopowo)

SKA - 1 skrzyżowania z przeszkodami terenowymi i infrastrukturą podziemną wskazaną przez zarządcę (przekraczane wykopem otwartym)

SD - 1 droga

SK - 2 kolej

SCP - 1 ciek wodny podstawowy

SC - 1 ciek wodny inny niż podstawowy (np. rów)

SCS - 1 ciek wodny - woda stojąca

SE - 3 kabel / linia elektroenergetyczna

SW - 5 wodociąg

SKA - 2 kanalizacja

ST - 3 telekomunikacja

SG - 1 gazociąg

SCO - 1 sieć ciepłownicza

monoblok izolujący

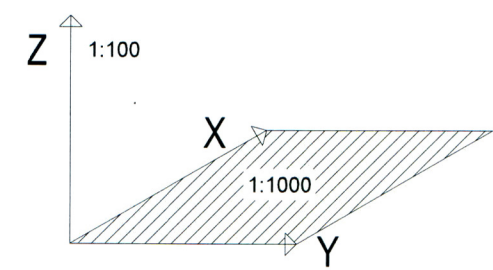
Typ Punkt pomiarowy ochrony katodowej
 typu: P, Pls, PM, PR, PWPE, PDE
 PlsRuEZn, PMD, POg, PlsE, PDRuEEZn,
 PXE, PlsDE, PMDisE, PWP, PRuEZn,
 POgXr, PWPERuEZn, PlsROgCXrEZn
 PMDisEXr, PE lub PXrE
 (wg. oddzielnego opracowania)

Kilometr / Typ

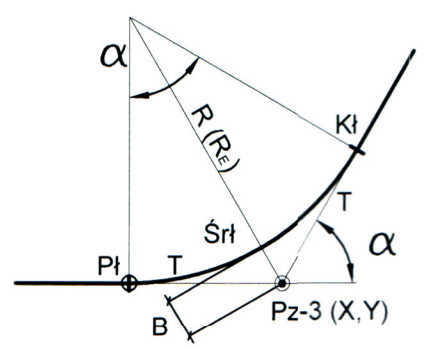
o słupek pomiarowy ochrony katodowej
 • skrzynka pomiarowa ochrony katodowej

Numer / Typ słupek oznaczeniowy wysoki
 O - oznaczeniowy
 Pz - zmiana kierunku

WSPÓŁRZĘDNE PUNKTU ZAŁAMANIA (X, Y, Z)
 (układ 1965, strefa 3)



PUNKT ZAŁAMANIA POZIOMEGO Pz



d-271 oznaczenie otworu wiertniczego
 96.70 rzędna otworu wiertniczego (m n.p.m.)

O-42 33,50 - wiercenia półautomatyczne

O-G-10 7,90 - wiercenia półautomatyczne na kolizjach z istniejącym gazociągiem

O-S-10 8,00 - wiercenia świdrem śrubowym

O-R5-10 0,40 - wiercenia rdzeniowe i półautomatyczne do głębokości 5,00 i 8,00 m p.p.t.

O-R8-20 47,02 - wiercenia rdzeniowe i półautomatyczne do głębokości 10,00 m p.p.t.

O-R10-10 20,50 - wiercenia rdzeniowe i półautomatyczne do głębokości 10,00 m p.p.t.

d-5 1,07 - wiercenia półautomatyczne dodatkowe

OTW 27 - dodatkowe otwory geotechniczne wykonane jako uzupełnienie rozpoznania przeprowadzonego dla opracowania dokumentacji geologiczno-inżynierskiej.

OTW1 - 6m - otwory geotechniczne wykonane dla opracowania metody przekroczenia obwodnicy miasta Słupska

S5-1(CPT) / S5-22(DPL) 18,18 / 46,88 - sondowania statyczne/dynamiczne

S8-1(CPT) / S8-22(DPL) 27,95 / 8,05 - sondowania statyczne/dynamiczne

S10-2(CPT) / S10-10(DPSH) 7,05 / 19,00 - sondowania statyczne/dynamiczne

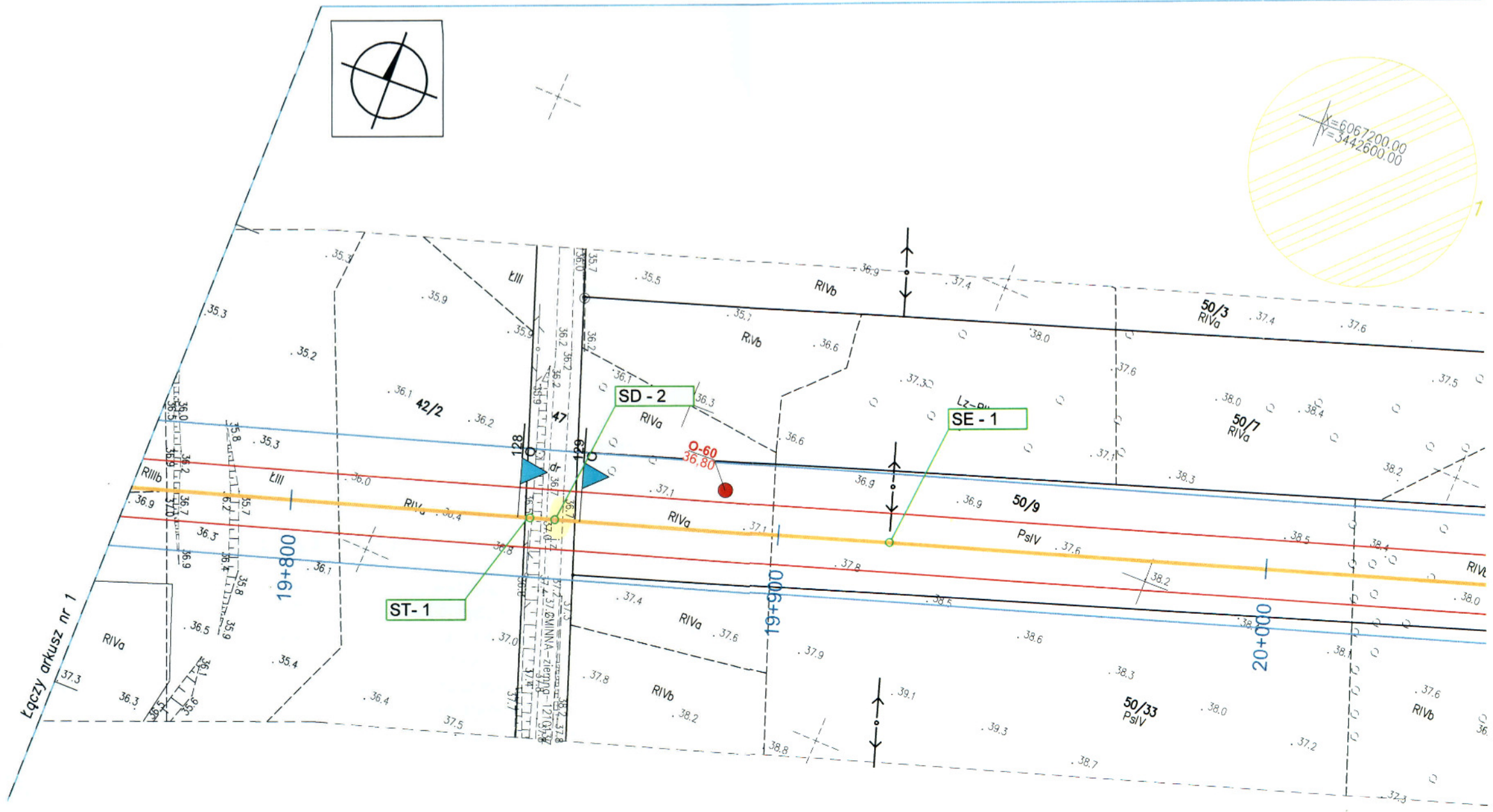
Sd-1(CPT) / Sd-2(DPL) - sondowania statyczne/dynamiczne

SPT_O-R5-1 - sondowania dynamiczne (SPT) w otworach

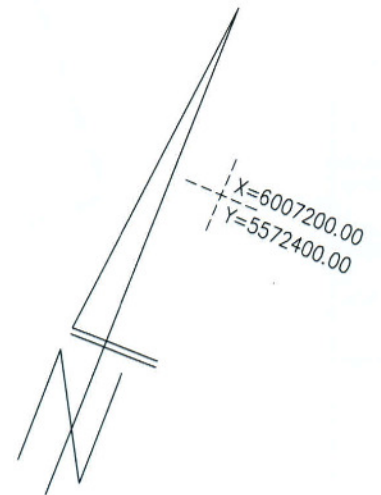
DPL_O-G-1 - sondowania dynamiczne (DPL) przy otworach

UWAGI:

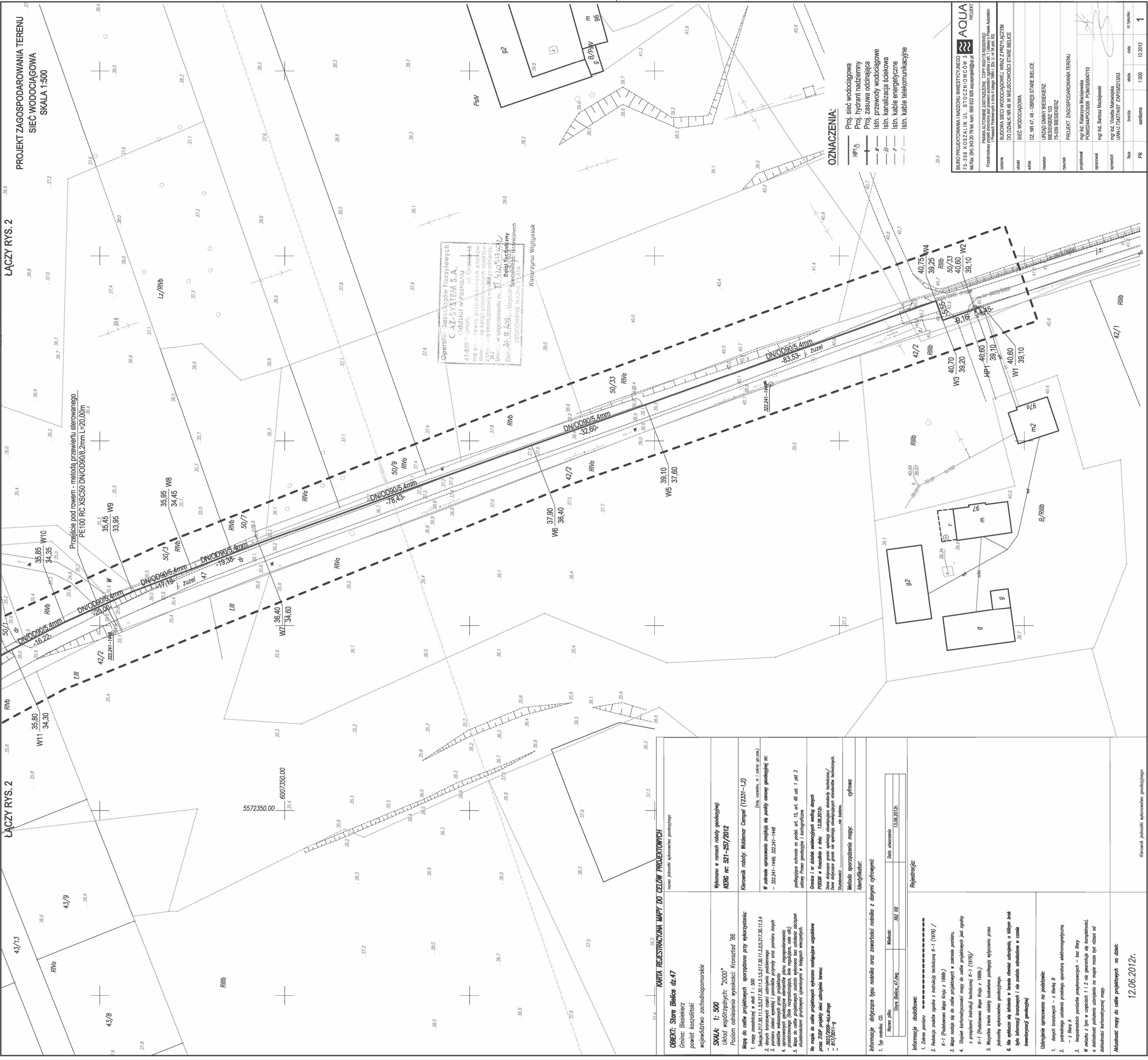
- W projekcie zastosowano następujące elementy oznaczeniowe gazociągu:
 - taśma ostrzegawcza
 - słupek oznaczeniowy
 - znacznik elektromagnetyczny
 - tablice orientacyjne
- Na obszarach leśnych przewiduje się wycinkę drzew w obszarze pasa montażowego.
- Przykrycie gazociągu 1,2 m (obszary zdrenowane 1,6 m).
 Szerokość pasa montażowego:
 18 m - tereny leśne
 26 m - tereny rolne i pozostałe
- Szczegółowe informacje na temat rur przewodowej i osłonowej oraz ich zabezpieczenia zamieszczone są w opisie technicznym.
- Przed przystąpieniem do prac ziemnych w rejonie skrzyżowań należy wykonać wykopy próbne w celu zlokalizowania istniejącego uzbrojenia podziemnego i zabezpieczenia go przed ewentualnym zniszczeniem lub uszkodzeniem. Wszystkie prace w rejonie skrzyżowania prowadzić należy pod nadzorem zarządcy.



Laczy arkusz nr 1



8	9	10	11	12	13	14	15
---	---	----	----	----	----	----	----



PROJEKT ZAGOSPODAROWANIA TERENU
SIĘĆ WODOCIĄGOWA
SKALA 1:500

ŁĄCZY RYS. 2

ŁĄCZY RYS. 2

Operator: Gazociągów Przesyłowych
GAZ-SYSTEM S.A.
 Oddział w Poznaniu
 61-859 Poznań, ul. Gracchów 15
 Na podstawie przedłożonych planów
 stwierdzono, że kolizja projektowanych obiektów
 z istniejącą siecią gazową występuje jedynie
 Uwaga: w uzgodnieniu nr. II.420.53.49.1
 Dnia: 20.12.2011 r. w sprawie: ...
 UZGODNIENIE WAŻNE 2 LATA

Katarzyna Wolfyśiak

OZNACZENIA:

- HP/Ø Proj. sieć wodociągowa
- Proj. hydrant nadziemny
- Proj. zasuiwa odnająca
- istn. przewody wodociągowe
- istn. kanalizacja ściekowe
- istn. kable energetyczne
- istn. kable telekomunikacyjne

AOJA
 BIURO PROJEKTOWANIA I INŻYNIERYSTWA
 75-258 KOZŁALIŃ UL. STOCZNIOWCÓW 3
 ul. fax: (94) 343 20 79 tel. kom. 698 822 826 e-mail: aoja@op.pl
 PROJEKT

PRAMA AUTORSKIE ZASTRZEŻENIE. COPIE RIGHTS RESERVED
 Wszelkie prawa zastrzeżone. Kopiowanie, rozpowszechnianie, wyrażenie
 Pracebiuro: Pomocny z dnia 4 lipca 1984 r. (cz. 1, nr 3) poz. 83

Zadanie	BIUDOWA SIĘCI WODOCIĄGOWEJ WRAZ Z PRZYŁĄCZEM DO DZIAŁKI NR 48 W MIEJSCOWOŚCI STARE BIELICE
Obiekt	SIĘĆ WODOCIĄGOWA
Adres	DZ NR 47, 48 - OBRĘB STARE BIELICE
Investor	URZĄD GMINY BIELESKIERZ BIELESKIERZ 103
Projektant	PROJEKT ZAGOSPODAROWANIA TERENU
Projektował	mjr inż. Katarzyna Maciejewska
opracował	POMOCYFOSIB POMISODARTIO
opracował	mjr inż. Bartosz Maciejewski
opracował	mjr inż. Violetta Makowska
opracował	UAMUJ.734274487.ZAP/IS/2012.03

autor	data	strona	z planu
PB	12.2012	1.500	1

<p>KARTA REJESTRACYJNA MAPY DO CELÓW PROJEKTYWNYCH <small>nazwa jednostki wykonawstwa geodezyjnego</small></p>	
<p>OBIEKT: Stare Bielec dz. 47 Gmina: Bielekierz powiat kaszubiński województwo zachodniopomorskie</p>	<p>Wykonano w ramach roboty geodezyjnej: KERG nr: 521-257/2012 Kierownik robót: Waldemar Cempel (12331-12) <small>(imię, nazwisko, nr i zakres upraw.)</small> W zakresie opracowania znajdują się punkty senary geodezyjnej nr: - 322.241-144; 322.241-146 podlegające odrębnie na parcel. ost. 15, art. 48 ust. 1 pkt. 3 ustawy Prawo geodezyjne i kartograficzne</p>
<p>SKALA: 1: 500 Układ współrzędnych: "2000" Poziom odniesienie wysokości: Kronstadt 86</p> <p>Mapa do celów projektowych sporządzona przy wykorzystaniu: 1. mapy zasadniczej w skali 1: 500 2. Siatki punktowej 11.15.217.20.11.1.5.217.20.11.1.5.4 3. punktów sieci geodezyjnej pomiarów przyrządów oraz pomiarów innych obiektów wskazanych przez projektanta 4. opracowanych geodezyjnie elementów planu zagospodarowania 5. Mapy do celów projektowych została wykonana bez ustalenia decyzji służebności gruntowych, uprawnień i ksiąg wieczystych.</p> <p>Na mapie do celów projektowych wykonano następujące urządzenia przez ZUP przy ulicy wzdłuż ulicy: - 302/2009-144-090 - 817/2011-1</p>	<p>Opis: 1 nr działki ewidencyjnych według danych POKS w locach z dnia: 13.06.2012r. <small>Dane dotyczące granic sąbitych obowiązujące stanowiątych /</small> <small>stanowiątych /</small> Stanowiątych:</p> <p>Metoda sporządzenia mapy: cyfrowa Kartyfiaktor:</p>
<p>Informacje objaśniające typy nośnika oraz zawartości nośnika z danymi cyfrowymi: 1. Typ nośnika: CD Nazwa pliku: Stare Bielec_47.dwg Wielkość: 352 KB Data utworzenia: 13.06.2012r.</p>	
<p>Informacje dodatkowe: 1. Zestaw pomiarowy</p>	
<p>Rejestracja: 1. Zestaw pomiarowy</p>	
<p>Informacje o odbiorcy: 1. Nazwa odbiorcy</p>	
<p>Atakność mapy do celów projektowych na dzień: 12.06.2012r.</p> <p style="text-align: right;"><small>Kierownik jednostki wykonawstwa geodezyjnego:</small></p>	

STAROSTA KOSZALIŃSKI

ul. Raclawicka 13
75-620 KOSZALIN

Województwo: zachodniopomorskie

Powiat: koszaliński

Jednostka ewidencyjna: Biesiekierz [320902_2]

(nazwa organu wydającego dokument)

WYPIS UPROSZCZONY Z REJESTRU GRUNTÓW

sporządzono dnia: 24.09.2012 14:15:59 według stanu na dzień: 24.09.2012 14:14

Obręb	Ark.	Nr działki	JR	Pow. [ha]	Nr KW lub inne dokumenty	Adres lub położenie	Identyfikator
Forma władania i udział		Osoba i adres					
Stare Bielice [Nr 0045]	1	47	G100	2.00	KO1K/00028053/2	-	320902_2.0045.47
Identyfikator: 320902_2.0045.47							
1/1 właściciel	GMINA BIESIEKIERZ siedziba: Biesiekierz 103, 76-039 Biesiekierz						
1/1 administrator	URZĄD GMINY BIESIEKIERZ siedziba: Biesiekierz 103, 76-039 Biesiekierz						
Stare Bielice [Nr 0045]	1	48	G58	7.96	KW 9366 (SR w Koszalinie)	-	320902_2.0045.48
Identyfikator: 320902_2.0045.48							
1/6 współwłaściciel	Suk Aleksandra Weronika (Robert, Danuta) zam. Bamin 9, 76-037 Będzino						
4/6 współwłaściciel	Suk Danuta Elżbieta (Henryk, Maria) zam. Bamin 9, 76-037 Będzino						
1/6 współwłaściciel	Suk Patrycja Justyna (Robert, Danuta) zam. Bamin 9, 76-037 Będzino						

Ilość działek na wypisie: 2

Suma powierzchni działek: 9.96 ha

24 09 2012

Z up. STAROSTY

Alina Wielak
Geodeta

OŚWIADCZENIE WOLI
O UDOSTĘPNIENIU NIERUCHOMOŚCI POD PROJEKTOWANE SIECI

Suk Aleksandra zam. 75-037 Będzino Barnin 9

PESEL

Suk Danuta zam. 75-037 Będzino Barnin 9

PESEL 74090205960 *prawni opiekun dzieci Aleksandry i Patrycji Suk*

Suk Patrycja zam. 75-037 Będzino Barnin 9

PESEL

Ja niżej podpisany(a), jako właściciel nieruchomości położonej w miejscowości Stare Bielice, oznaczonej w ewidencji gruntów jako działka nr 48 udostępniam Gminie Biesiekierz z siedzibą w Biesiekierzu 103, 76-039 Biesiekierz w/w nieruchomość w celu zaprojektowania i wybudowania sieci wodociągowej / przyłącza wodociągowego zgodnie z załączonym planem zagospodarowania terenu.

Ponadto wyraża zgodę na istnienie i pozostawienie na swojej nieruchomości instalacji o których mowa powyżej, przez cały okres ich użytkowania i umożliwię upoważnionym przedstawicielom Regionalnych Wodociągów i Kanalizacji Sp. z o.o. z siedzibą w Białogardzie ul. Ustronie Miejskie 1 78-200 Białogard dostęp do tych instalacji w celu wykonania czynności eksploatacyjnych, konserwacji, remontów, modernizacji, przebudowy oraz usunięcia awarii.

Zapewniam, że w przypadku przejścia prawa własności nieruchomości, o której mowa powyżej na osobę trzecią, zobowiązuje się do poinformowania tej osoby o zobowiązaniach wynikających z niniejszego oświadczenia wobec Gminy Biesiekierz z siedzibą w Biesiekierzu 103, 76-039 Biesiekierz i Regionalnych Wodociągów i Kanalizacji Sp. z o.o. z siedzibą w Białogardzie ul. Ustronie Miejskie 1 78-200 Białogard oraz do ujęcia zapisów dotyczących tych zobowiązań w akcie rozporządzającym nieruchomością.

Gmina Biesiekierz z siedzibą w Biesiekierzu 103, 76-039 Biesiekierz zobowiązuje się niezwłocznie po realizacji budowy instalacji, o których mowa powyżej, do uporządkowania terenu nieruchomości.

Stare Bielice, dn. 11.12.2012 r.

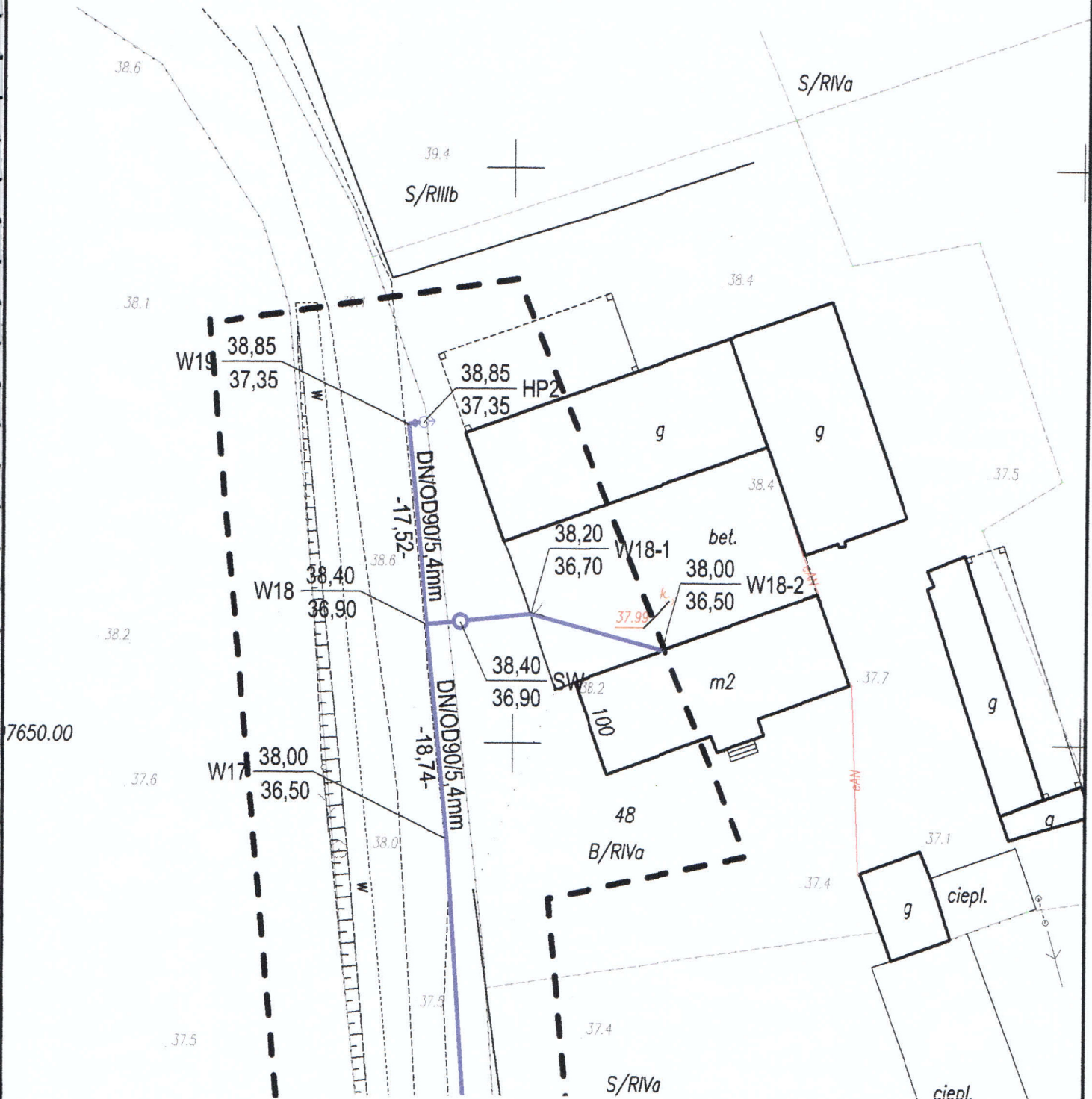
Danuta Elżbieta Suk

(Podpis)

.....
(Podpis)

.....
(Podpis)

PROJEKT ZAGOSPODAROWNIA TERENU
 SIEĆ WODOCIĄGOWA
 SKALA 1:500



OZNACZENIA:

— Projektowana sieć wodociągowa

Akceptuję trasę sieci wodociągowej / przyłącza wodociągowego bez uwag:

.....
Danuta Głębicka Suk

(Imię i nazwisko)