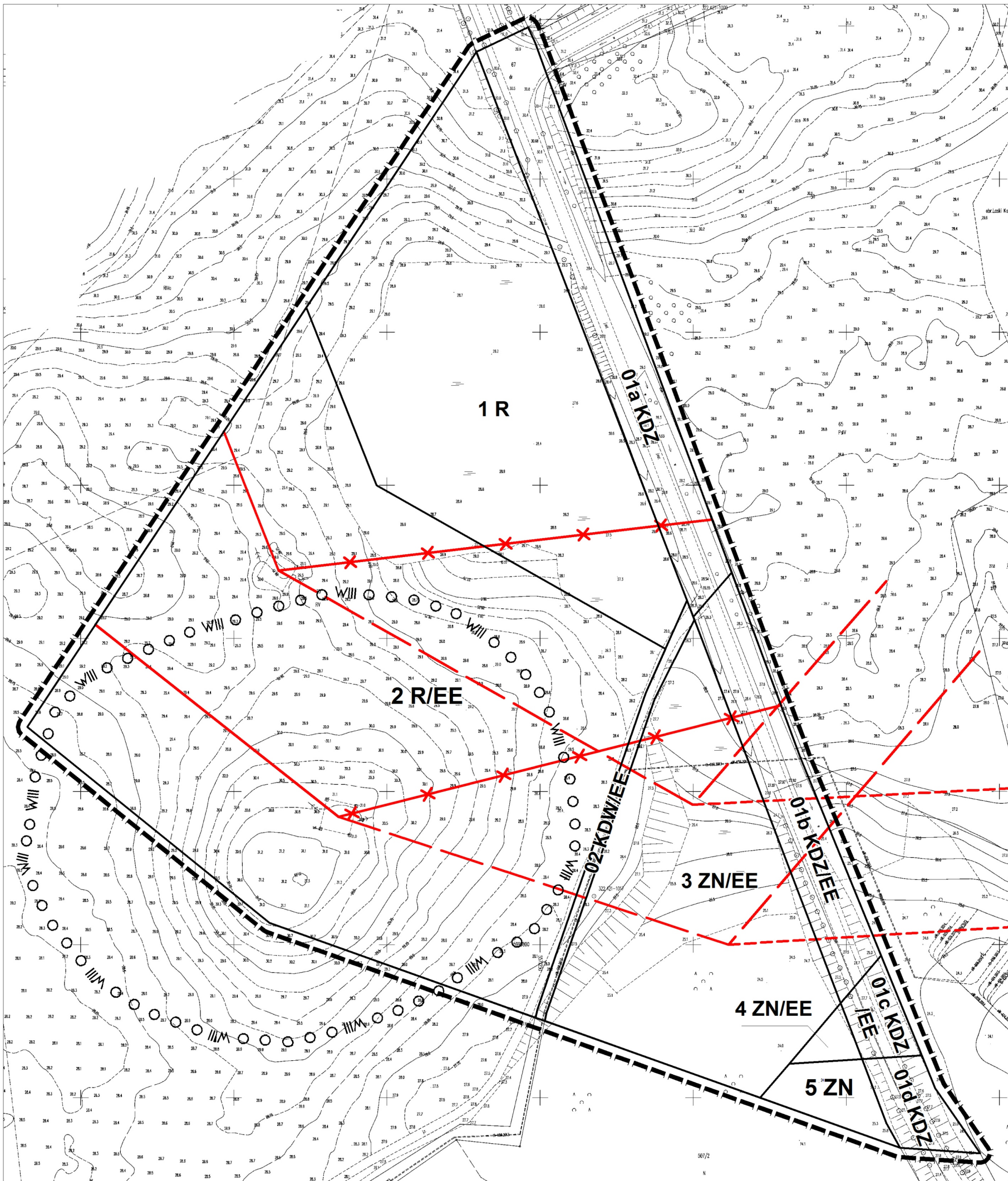
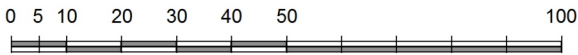


MIEJSCOWY PLAN ZAGOSPODAROWANIA PRZESTRZENNEGO GMINY BIESIEKIERZ
- WPROWADZENIE LINII ELEKTROENERGETYCZNYCH
DO STACJI ELEKTROENERGETYCZNEJ 400/220/110kV DUNOWO W OBRĘBIE ŁASKI KOSZALIŃSKIE
SKALA 1:1000

Załącznik nr 1
do Uchwały Nr.....
Rady Gminy w Biesiekierzu
z dnia.....r



LEGENDA

GRANICE I SYMBOLE

- GRANICA OBSZARU OBJĘTEGO PLANEM
- LINIE ROZGRANICZAJĄCE TERENY ELEMENTARNE O RÓŻNYM PRZEZNACZENIU LUB RÓŻNYCH ZASADACH ZAGOSPODAROWANIA
- R SYMBOL TERENU ELEMENTARNEGO

PRZEZNACZENIE TERENU

- R TERENY ROLNICZE
- R/EE TERENY ROLNICZE Z PRZEBIEGIEM LINII NN WRAZ Z PASEM TECHNOLOGICZNYM
- ZN TERENY ZIELENI NATURALNEJ
- ZN/EE TERENY ZIELENI NATURALNEJ Z PRZEBIEGIEM LINII NN WRAZ Z PASEM TECHNOLOGICZNYM
- KDZ DROGA PUBLICZNA KLASY ZBIORCZEJ
- KDZ/EE DROGA PUBLICZNA KLASY ZBIORCZEJ Z PRZEBIEGIEM LINII NN WRAZ Z PASEM TECHNOLOGICZNYM
- KDW/EE DROGA WEWNĘTRZNA Z PRZEBIEGIEM LINII NN WRAZ Z PASEM TECHNOLOGICZNYM

INFRASTRUKTURA TECHNICZNA

- ISTNIEJĄCE ELEKTROENERGETYCZNE LINIE NAPOWIERZNE NN
- ISTNIEJĄCE ELEKTROENERGETYCZNE LINIE NAPOWIERZNE NN DO LIKWIDACJI
- PROJEKTOWANE ELEKTROENERGETYCZNE LINIE NAPOWIERZNE NN - PRZEBIEG DOCEŁOWY
- PROJEKTOWANE ELEKTROENERGETYCZNE LINIE NAPOWIERZNE NN - PRZEBIEG ETAPU TYMCZASOWEGO

OCHRONA DZIEDZICTWA KULTUROWEGO

- STREFA W III OCHRONY KONSERWATORSKIEJ STANOWISK ARCHEOLOGICZNYCH